

# Markiersystem FlyMarker® PRO



**NEUES PRODUKTVIDEO:**  
Sehen Sie unser Handmarkiersystem  
FlyMarker® PRO in Aktion!





FLYMARKER®

Mark like a Professional

## FlyMarker® PRO – Version MOBIL

Durch den CNC-Handmarkierer FlyMarker® PRO ist das Markieren von großen und unbeweglichen Teilen ein Leichtes. Ob unter ständigem Einsatz in der Fertigung oder als Notstrategie bei Produktionsausfällen – der neue FlyMarker® PRO markiert Ihre Bauteile schnell und zuverlässig direkt vor Ort. Nahezu alle Werkstoffe können markiert werden, von Kunststoff bis hin zu gehärtetem Stahl.

### 100% mobil – keine lästigen Kabel

Ein leistungsstarker Akku sorgt dafür, dass der FlyMarker® PRO zu 100% mobil eingesetzt werden kann – überall auf Ihrem Werksgelände. Keine Strom- oder Druckluftkabel gefährden die Arbeit. Durch das geringe Gewicht und die kompakte, ergonomische Bauweise des Handmarkiersystems können schwer zugängliche und unbewegliche Werkstücke flexibel und einfach markiert werden.

### Dauerhafte, fälschungssichere Markierung

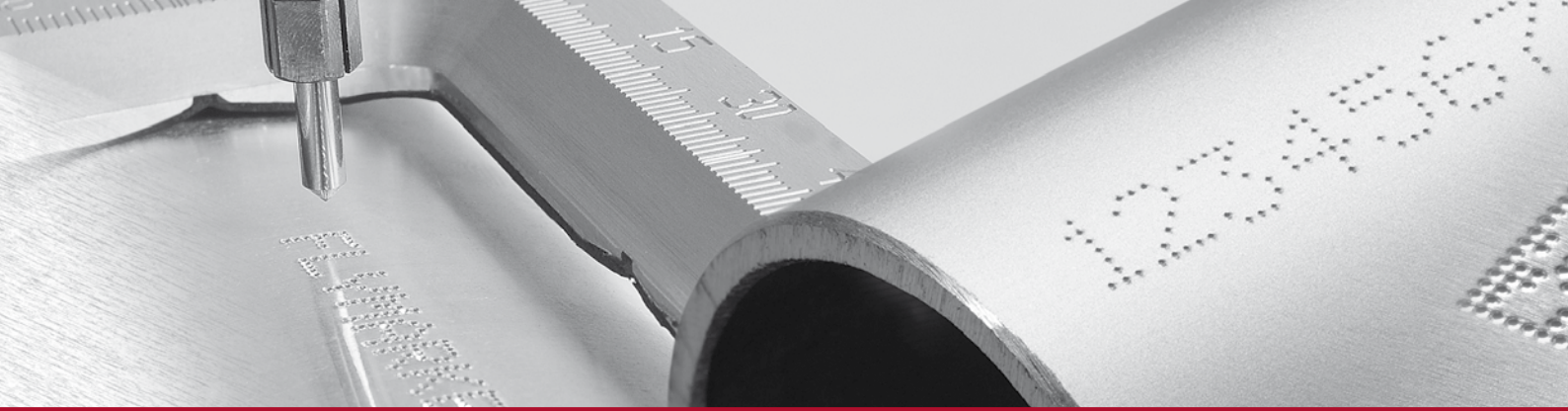
Ein speziell für den neuen FlyMarker® PRO entwickelter Schlagmagnet ermöglicht präzise und optional sehr tiefe Markierungen. Je nach Werkstoff und Kundenanforderung kann die Markierstärke manuell eingestellt werden. Soll zum Beispiel eine Kennzeichnung nach einer anschließenden Lackierung noch sichtbar sein, ist eine gewisse Markiertiefe zwingend notwendig.

### Automatischer Höhentoleranzausgleich

Durch den automatischen Höhentoleranzausgleich des Markiersystems können unebene Bauteile bzw. Oberflächen bei gleichbleibender Markierstärke mit einem konstant guten und tiefen Markierbild markiert werden.



...**PRO**fessionell  
...**PRO**duktiv  
...**PRO**fitabel



### Selbsterklärende Software

Die einfach zu bedienende Geräte-Software ist übersichtlich strukturiert und selbsterklärend. Viele hilfreiche Platzhalter wie Zeit, Datum oder Autonummerierung sind bereits im Standard-Lieferumfang enthalten.

Über die praktische Vorschaufunktion können erstellte Markierdateien vor der Markierung über ein integriertes LC-Farbdisplay visualisiert werden. Fehlmarkierungen können somit nahezu ausgeschlossen werden.

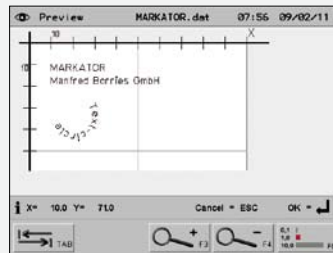
### Datenverwaltung

Auf dem internen Speicher des Handmarkiersystems FlyMarker® PRO können mehrere hundert Markierdateien, Fonts und Logos abgespeichert und verwaltet werden.

Die am Gerät vorhandenen USB-Schnittstellen ermöglichen eine schnelle Datensicherung der Markierdaten. Über eine optional erhältliche PC-Software können Markierdateien bequem am PC erstellt und einfach auf das Gerät übertragen werden.



Hauptmenü

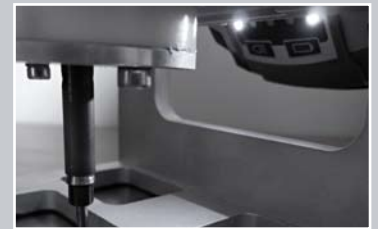


Vorschaufenster



### Großes LC-Farbdisplay

Das CNC-Handmarkiersystem FlyMarker® PRO ist mit einem großen, hochauflösenden LC-Farbdisplay mit einer Auflösung von 320 x 240 Pixeln ausgestattet. Dieses Display ermöglicht ein einfaches Erstellen, Bearbeiten und Kontrollieren kundenspezifischer Markierdateien.



### Beleuchtetes Markierfeld

Durch die Beleuchtung des Markierfeldes wird die Ausrichtung des FlyMarker PRO auf dem Werkstück enorm erleichtert.



Version MOBIL



Version STATION



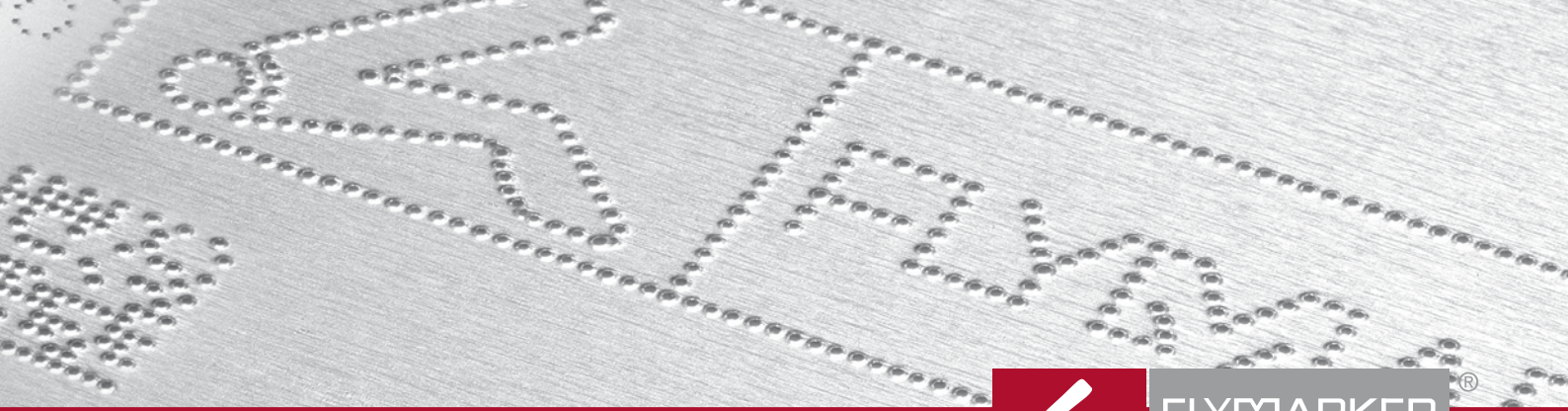
### Schnittstellen

Um einen einfachen Datentransfer zu gewährleisten, stehen sowohl USB-A, USB-B als auch eine Ethernet-Schnittstelle zur Verfügung.



### Transportkoffer

Zum einfachen Transport wird die mobile Version des Handmarkiersystems in einem Hartschalenkoffer geliefert. In diesem Koffer kann das komplette Markiersystem, die dazugehörigen Akkus und das Ladegerät sicher verstaut und somit bequem transportiert werden.



## FlyMarker<sup>®</sup> PRO – Die Technik

Die handlichen und kompakten Markiersysteme zeichnen sich durch ihre einfache Bedienung aus. Es sind keine Programmierkenntnisse notwendig:

### Einschalten – Eintippen – Markieren

Der FlyMarker<sup>®</sup> PRO ist die ideale Werkstattmaschine zum schnellen, flexiblen, dauerhaften und geräuscharmen Markieren. Die Markierung erfolgt über eine sauber strukturierte Punktmatrix. Je nach Anwendungsfall kann zwischen den Schriftfonts 5 x 7 oder 9 x 13 ausgewählt werden. Ebenso ist das Markieren präziser Data Matrix Codes möglich.

### Markieren von Data Matrix Codes

Wer viele Informationen auf kleinstem Raum markieren muss, hat optional die Möglichkeit einen Data Matrix Code zu markieren, dessen Klartext über die Tastatur eingegeben oder über die USB-Schnittstelle übertragen werden kann.

### Hohe Markierqualität

Die hochwertigen Flachbettführungen in X- und Y-Richtung sind doppelt geführt und verleihen dem FlyMarker<sup>®</sup> PRO eine sehr stabile und langlebige Mechanik. Im Zusammenspiel mit weiteren Qualitäts-Komponenten aus dem Hause MARKATOR<sup>®</sup> entsteht ein sehr präzises und verzugfreies Markierbild für höchste Qualitätsansprüche.

### Kurze Markierzeiten

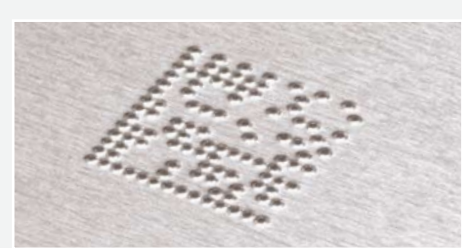
Durch den Einsatz der neuesten Prozessortechnologien werden eine schnelle Navigation und kurze Zugriffszeiten ermöglicht. Dank der starken Motoren des FlyMarker<sup>®</sup> PRO können zusätzlich kurze Markierzeiten erreicht werden.



5 x 7 Schriftfont



9 x 13 Schriftfont



Data Matrix Code (optional)



Logomarkierung (optional)

### TECHNISCHE DATEN

**Markierbereich (x/y)**  
75 x 25 mm, 120 x 25 mm,  
75 x 45 mm oder 120 x 45 mm

**Verfügbare Schrifthöhen**  
1,0 bis 24,9 mm oder 1,0 bis 44,9 mm

**Schriftart**  
Mittelschrift ähnlich DIN 1451 in  
Punktmatrix (Format 5 x 7 und 9 x 13)

**Markiernadelantrieb**  
Elektromagnetisch

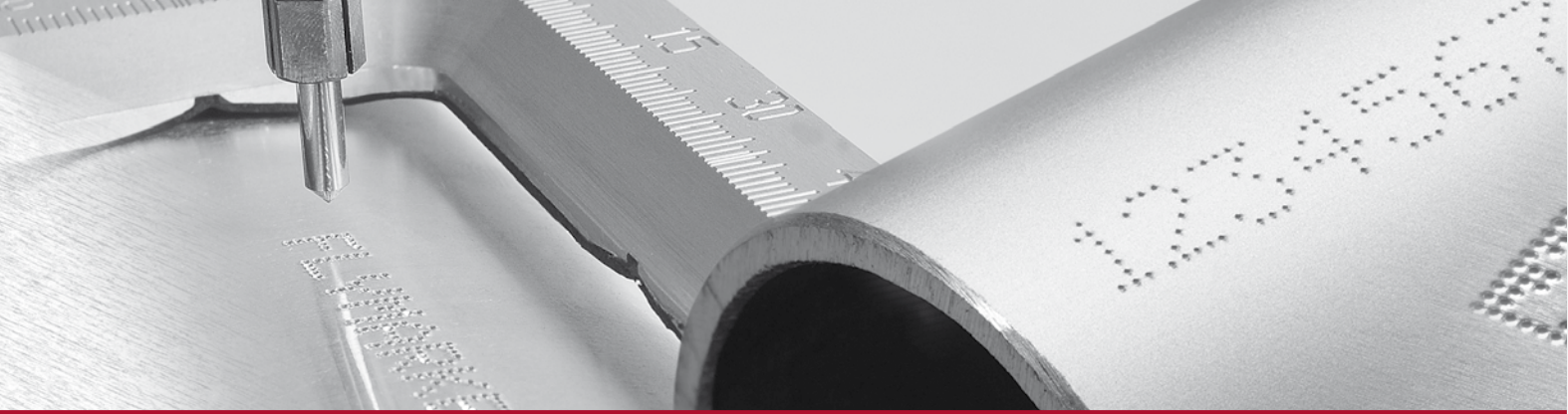
**Verfügbare Schriftzeichen**  
Zahlen 0 - 9  
Großbuchstaben A - Z  
Kleinsbuchstaben a-z  
verschiedene Satzzeichen  
wie ., / etc.

**Verfügbare Schnittstellen**  
USB-A, USB-B, Ethernet

**Höhentoleranzausgleich**  
Bis max. 5 mm (konstante Markiertiefe  
auch auf unebenen Flächen)

**Gewicht**  
4,2 kg

**Auflösung der Schrittmotoren**  
0,05 mm



## FlyMarker® PRO – Version MOBIL *touch*

Das CNC-Markiersystem FlyMarker® PRO MOBIL *touch* ist besonders dann geeignet, wenn mit einem Markiersystem mehrere Markieraufgaben zu lösen sind.

Große und schwer zugängliche Teile können mobil vor Ort mit dem Handmarkiersystem und kleine Werkstücke an einem festen Arbeitsplatz mit der Tischmaschine (Option Säulengestell) gekennzeichnet werden.

### Einfacher Umbau zum Tischmarkiersystem

Durch die Möglichkeit das Display mit einem einzigen Tastendruck zu drehen, kann das mobile Handmarkiersystem innerhalb kürzester Zeit als Tischmarkiersystem verwendet werden:

### Griff abnehmen – Montage am Säulengestell – Display drehen – Fertig!

Der praktische Auslöseknopf zum Starten der Markierung ist am Handhebel angebracht.



### Darstellung verschiedener Tastaturen

Die auf dem Touchscreen eingblendete Tastatur kann in verschiedenen Länderversionen (z.B. US oder Kyрилlich) angezeigt werden.

### Weniger Schmutz und einfache Reinigung

Das Display ist mit einer speziellen Beschichtung versehen und somit bruch- und kratzfest. Durch die einheitliche Fläche ohne jegliche Erhebungen kann sich kein Schmutz festsetzen und die Oberfläche lässt sich sehr leicht reinigen.

### Größeres LC-Farbdisplay

Das LC-Farbdisplay mit 640 x 480 Pixel bietet eine gute Übersicht. Die Software kann auf einen Blick dargestellt werden. Somit ist ein intuitives und effektives Arbeiten mit wenigen Tastendrücken möglich.



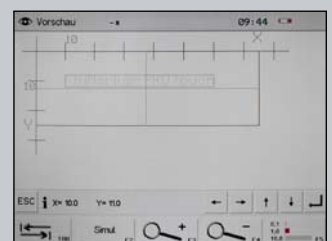
## Benutzeroberfläche



Hauptmenü



Eingblendete Tastatur im Hauptmenü



Vorschaufenster



Sprachauswahl

**MARKATOR®**

Bunsenstraße 15  
71642 Ludwigsburg  
Germany

Telefon +49 (0) 7144 - 8575 - 0  
Telefax +49 (0) 7144 - 8575 - 600

info@markator.de  
www.markator.de

