

**Einschiennen-
 Handfahrwerke
 HTP/G**

H 468 / 00020

Mod. HTG 20T0



Rollfahrwerk Modell HTP

Tragfähigkeit 500 - 5.000 kg

Haspelfahrwerk Modell HTG

Tragfähigkeit 500 - 20.000 kg

Das Gerät dient dem genauen Positionieren und leichten Verfahren größerer Lasten mittels eines Hand- oder Elektrohebezeuges. Es besitzt optimale Laufeigenschaften durch kugelgelagerte Laufrollen, die gekapselt und dauergeschmiert sind. Einstellbar für einen weiten Trägerbereich und verschiedene Profile (z.B. INP, IPE und IPB). Die Laufrollen sind für eine maximale Trägerflanschneigung von 14 % ausgelegt. Die Vor- und Feineinstellung dazu erfolgt durch Drehen der Ösentraverse, die für die zentrische Aufhängung des Hebezeuges sorgt und so seitliches Wandern auf der Traverse verhindert. Das Aufsteigen des Fahrwerkes wird durch Klettersicherungen (Kippsicherungen) verhindert. Die Ausstattung beinhaltet serienmäßige Radbruchstützen gemäß DIN 15018 und Maschinenrichtlinie.

Optional

- Anfahrpuffer können optional angebracht werden.
- Feststellvorrichtung zum Fixieren des Handfahrwerkes auf dem Träger ohne Last (Parkposition z.B. in der Schifffahrt).
- Rost- und säurebeständige Handketten.

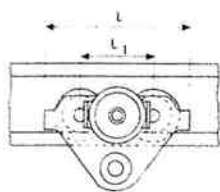
Technische Daten

Modell	Tragfähigkeit kg	Größe	Trägerflanschbreite b mm	max. Flanschdicke t mm	kleinster Kurvenradius m	Handkraft bei Nennlast daN	Nettogewicht in kg			
							Feststellvorrichtung			
							HTP	HTG*	HTP	HTG*
HTP/G	500	A	50 - 220	25	0,90	3	8,0	9,7	14,5	16,2
		B	160 - 300	40			10,6	12,6	17,1	19,1
HTP/G	1000	A	50 - 220	25	0,90	6	9,0	11,2	17,0	19,2
		B	160 - 300	40			12,0	14,1	20,0	22,1
HTP/G	2000	A	66 - 220	25	1,15	7	16,0	18,0	24,0	26,0
		B	160 - 300	40			19,3	21,3	27,3	29,3
HTP/G	3000	A	74 - 220	25	1,40	7	32,0	35,4	41,2	44,6
		B	160 - 300	40			35,8	39,2	45,0	48,4
HTP/G	5000	A	90 - 220	25	1,80	9	48,0	51,8	58,5	62,3
		B	180 - 300	40			52,2	56,0	62,7	66,5
HTG	10000	B	125 - 310	40	1,80	14	-	104,0	-	-
HTG	20000	B	125 - 310	40	5,00	29	-	230,0	-	-

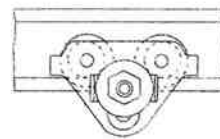
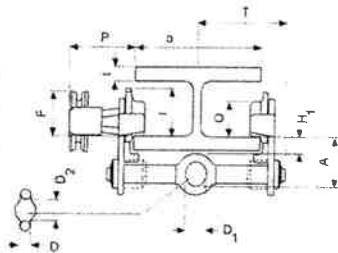
*ohne Handkette

Abmessungen Modell HTP/G in mm

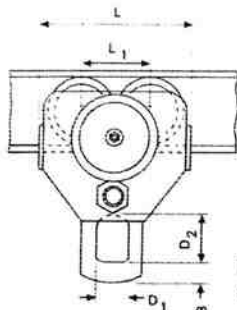
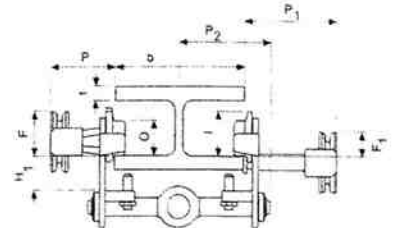
Maß	HTP/G 500		HTP/G 1000		HTP/G 2000		HTP/G 3000		HTP/G 5000		HTG 10000	HTG 20000
	A	B	A	B	A	B	A	B	A	B	B	B
A	77,0	92,0	82,5	97,5	98,5	113,5	114,0	129,0	132,5	147,5	276,0	270,0
B	-	-	-	-	-	-	-	-	-	-	52	70
D	16	16	17	17	22	22	26	26	33	33	30	35
D ₁	25	25	30	30	40	40	48	48	60	60	80	110
D ₂	30	30	35	35	47	47	58	58	70	70	114	155
F (HTG)	91,5	91,5	91,5	91,5	90,5	90,5	107,5	107,5	149,5	149,5	113,0	113,0
F ₁	46,0	46,0	46,0	46,0	46,0	46,0	46,0	46,0	45,5	45,5	-	-
H ₁	30,5	45,5	30,5	45,5	30,5	45,5	30,0	45,0	30,0	45,0	45,0	45,0
I (HTP)	71,5	71,5	71,5	71,5	95,5	95,5	131,0	131,0	142,5	142,5	-	-
I (HTG)	76,5	76,5	76,5	76,5	98,0	98,0	132,5	132,5	148,5	148,5	170,0	170,0
L	260	260	260	260	310	310	390	390	450	450	430	870
L ₁	130	130	130	130	150	150	180	180	209	209	200	200
L ₂	-	-	-	-	-	-	-	-	-	-	-	115
O	60	60	60	60	80	80	112	112	125	125	150	150
P (HTG)	110	110	110	110	110	110	110	110	110	110	163	163
P ₁	168	168	168	168	168	168	168	168	168	168	-	-
P ₂	146,0	146,0	150,0	150,0	155,0	155,0	160,0	160,0	167,5	167,5	-	-
T	146,0	187,0	150,0	187,0	155,0	189,5	160,0	191,5	167,5	191,5	270,0	270,0



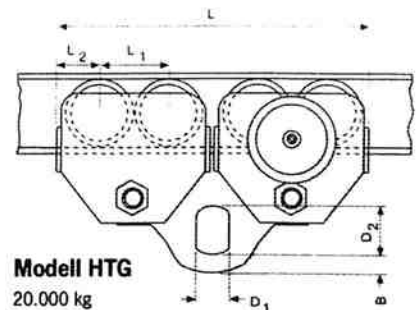
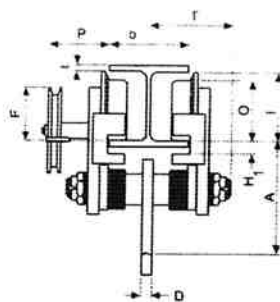
Modell HTP/G
500 - 5.000 kg



**Modell HTP/G
mit Feststellvorrichtung**
500 - 5.000 kg



Modell HTG
10.000 kg



Modell HTG
20.000 kg