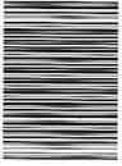
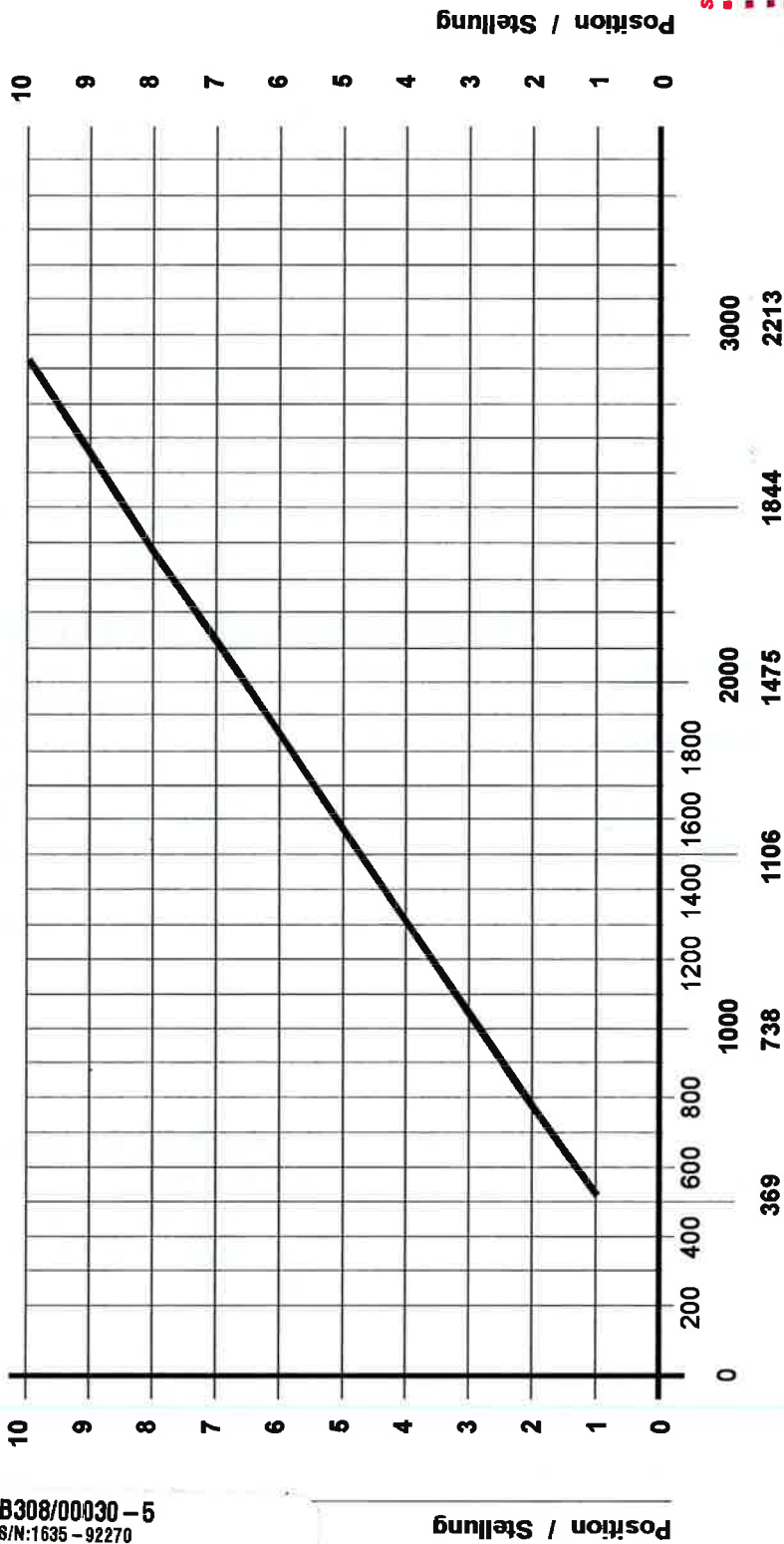


B308/00030 - 5
S/N: 1635 - 92270

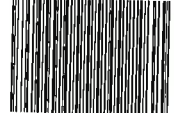


Verschrauber 230V/460 - 3000Nm/ 1" EFCip65

Kennlinien Datenblatt / Flow Chart / Tableau d'étalonnage



B308/00030 - 5
S/N: 1635 - 92270



Verschrauber 230V/460 - 3000Nm/ 1" EFCip65

Torque table
Tableau de couple

Drehmomenttabelle
alkitronic-EFCip 65

Pos.	Nm	lbf-ft
1	510	376
2	780	575
3	1045	771
4	1310	966
5	1580	1165
6	1845	1361
7	2115	1560
8	2380	1755
9	2650	1955
10	2915	2150

27.10.09

Datum/Date
SCHRAUBSYSTEME
 ■ ENTWICKLUNG
 ■ PRODUKTION
 ■ VERTRIEB/Geprüft/Checked (Signature)
 Unterleitenweg 4 | Tel. +49 841 97499-0
 D-85051 Ingolstadt | www.alkitechnik.de



Die Maschine wurde gemäß dieser Kennlinie eingestellt. Die Wiederholbarkeit beträgt +/- 3%.
 The tool has been adjusted according to this flow chart. Repeatable accuracy for switch off +/- 3%.
 La machine était réglée selon ce tableau des valeurs de couple. La précision de cette machine est de +/- 3%

**TECHN. DATEN /
 TECHNICAL DATAS /
 DONNÉES TECHNIQUES**

**alki
 TECHNIK**
 alkitronic
 Kennlinien
 Torque chart
 Lignes de
 fonctionnement

alkitronic - EFCip 65
 Type 1" D54
 16- 35-92270
 Gerätenummer/Equipment Serial Number
 Lieferdatum/Date of Delivery