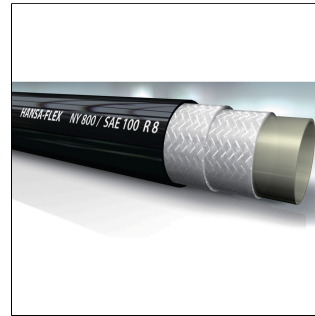


### Eigenschaften

Einsatzbereich	Hochdruckkreisläufe allgemeine Anwendung
Besondere Merkmale	hohe Ozon- und Abriebbeständigkeit keine Quellung oder Versprödung bei Verwendung von Lösungsmitteln oder alkalischen Medien sehr gute Biegewechselfestigkeit geringe Volumenausdehnung
Norm	ISO 3949/R8-1
Innenschicht	Polyester Elastomer
Einlage	eine Geflechteinlage aus Aramid
Außenschicht	Polyurethan (PUR) geprickt
Farbe	schwarz
Temp. min.	-40 °C
Temp. max.	93 °C
Längenänderung	+ 3 % bis - 3 %
Medien	Mineralöl Anwendungen mit gasförmigen oder chemischen Medien Synthetische Öle Wasser (0 °C bis +60 °C) Wasser-Öl-Emulsionen (bis +60 °C)
Zolltarifnummer	39173100



### Produktdetails

DN*	12	Size	8
Zoll	1/2"	Innen-Ø mm)	13
Außen-Ø mm)	19.9	Betriebsdruck bar)	245
Berstdruck bar)	980	Biegeradius min. mm)	80

DN = Nenndurchmesser, Nennweite  
DN\* = Nenndurchmesser, Nennweite

### Hinweis

Die Längenänderung des Schlauches wird bei Prüfung nach EN ISO 1402 bei max. Betriebsdruck ermittelt.