



Anwendungsbereiche

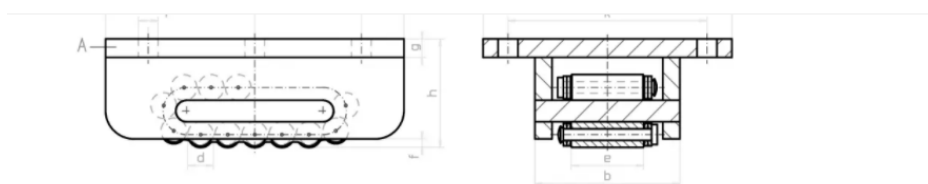
- für kurze Verschiebewege
- transportieren schwerer Lasten im Berg-, Stahl-, Maschinen- und Brückenbau oder als schwere Rollenbahnen einsetzbar
- besonders stabile Konstruktion durch durchgehende Deckplatte
- kann mit der Last verschraubt werden

Hauptmerkmale

- robuste Gesamtkonstruktion (Rahmenbauweise)
- niedrige Bauhöhe bei hoher Tragkraft, in Abmessungen mit Baureihe AS + AM identisch
- feste Verbindung, da die Last- oder Deckplatte verschraubt werden kann
- stabilste Lastaufnahme und -verteilung
- Modell A-H (mit gehärtetem Mittelsteg) wird verwendet, wenn der Wälzwagen unter hoher Last für längere Zeit nicht bewegt wird. Hierdurch wird ein Eindringen der gehärteten Stahlrollen in den standardmäßig ungehärteten Mittelsteg verhindert und ein gleichmäßig geringer Rollwiderstand sichergestellt
- Modell A-H-50CrV4 (Rollenmaterial 50CrV4) wird empfohlen, wenn die Gefahr einer kurzfristigen Überlastung jenseits der angegebenen Tragfähigkeit der Wälzwagen nicht ausgeschlossen werden kann bzw. wahrscheinlich ist

Gebrauchshinweise

- die Modelle I-IIIv haben 4 Befestigungsbohrungen: die mittleren entfallen
- maximale Verschiebegeschwindigkeit: ≤ 5 m/min.
- bei nicht beherrschbaren Lastverteilungsproblemen (z.B. Winddruck) Modelle mit gehärtetem Mittelsteg und hochwertigerem Rollenmaterial 50CrV4 wählen
- der Rollwiderstand beträgt bei den Modellen I-IIIv je nach Fahrbahn 7 – 5 %, bei den größeren Modellen 5 – 3 % der Gesamtlast
- lieferbar auch mit <http://boerkey-gmbh.de/de/produktuebersicht/fuehrungsrollen/>
- Modifikationen des Bohrbildes in der Deckplatte auf Wunsch
- Korrosionsschutz (galvanisieren oder Nirosta) auf Anfrage



BAUREIHE A, A-H

(H = Mittelsteg gehärtet und geschliffen)

A-H-50CRV4

(Rollenmaterial 50CrV4)

Größe	a	b	c	Ød	e	f	g	h	Øl	k	l	trag. Rollen	Rollenanzahl	Tragkraft max kN	Gewicht kg
I	210	100	175	18	51	6	13	76	14	140	75	5	15	150	8,9
II	220	113	190	24	60	10	14	87	14	155	75	4	13	200	11,7
III	270	130	210	30	68	10	14	104	18	175	95	4	13	400	19,3
IIIv	320	140	220	30	68	10	18	115	18	180	120	6	17	500	29,0
IV	380	168	270	42	76	19	19	145	22	220	140	4	13	650	51,0
V	530	182	300	50	86	19	19	165	22	240	205	6	17	850	92,0