

▼ Von links nach rechts: A-220, A-330 und A-310



## Die Standardwerkzeuge für die Werkstatt

### Pressenbügel

- Druckkraft von 5, 10 oder 20 t
- In allen Positionen einsetzbar.

### C-Form-Pressen

- Druckkraft 10 und 30 t
- Befestigungslöcher zum horizontalen oder vertikalen Positionieren
- Maschinell bearbeitete Oberflächen erleichtern die Befestigung
- Die geschlitzte Rückseite vereinfacht das Laden und Entladen längerer Teile.

▼ A-310 Pressenbügel mit einem 10t RC Zylinder im Einsatz beim Verdichten von Pulver.



#### Druckstift A-183

Für Anwendungen, die genaues Pressen erfordern, wie z.B. das Entfernen oder Einfügen von Wellen. Eignet sich für 10 t-Zylinder und erfordert den Einsatz eines Adapter-Druckstücks mit Gewinde (A-13).

Seite: 166



#### Glattes Druckstück A-185

Für Anwendungen zerbrechlicher Teile wie Gußteile aus Aluminium, hinterläßt weniger Spuren während des Pressens. Erfordert einen 10 t-Zylinder und einen Adapter mit Gewinde (A-13).

Seite: 167



#### 10 t Bankpressen

Bankpressen mit 10 t Druckkraft finden Sie auf:

Seite: 138

### ▼ AUSWAHLTABELLE

| Pressentyp    | Druckkraft der Presse<br>t (kN) | Max. lichte Höhe<br>(mm) | Max. Breite<br>(mm) | Pressenmodellnummer | Zylindermodellnummer | Seite: |
|---------------|---------------------------------|--------------------------|---------------------|---------------------|----------------------|--------|
| Pressenbügel  | 5 (45)                          | 165                      | 51                  | A-205               | 5t RC-Zylinder*      | 6      |
|               | 10 (101)                        | 228                      | 57                  | A-210               | 10t RC-Zylinder*     | 6      |
|               | 20 (178)                        | 305                      | 70                  | A-220               | 25t RC-Zylinder**    | 6      |
| C-Form Presse | 10 (101)                        | 227                      | 135                 | A-310               | 10t RC-Zylinder*     | 6      |
|               | 30 (295)                        | 260                      | 178                 | A-330               | RC-308*              | 6      |

\* Der empfohlene Zylinder ist separat zu bestellen.

\*\* Muß auf 20 t begrenzt sein.

# Pressenbügel und C-Form-Pressen



▲ Ein perfektes Beispiel der Kraft und Vielseitigkeit des Enerpac A-220 Pressenbügels.

## A Serie



Druckkraft:  
**5 - 30 t**

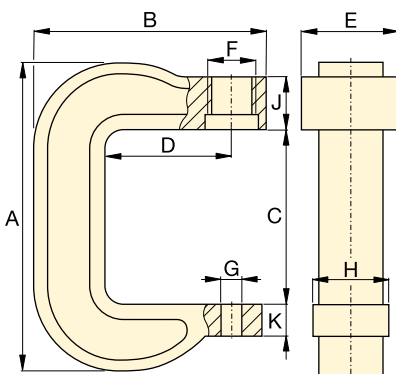
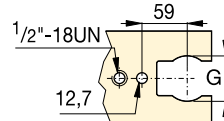
Max. lichte Höhe x Breite:  
**305 x 178 mm**

Max. Betriebsdruck:  
**700 bar**

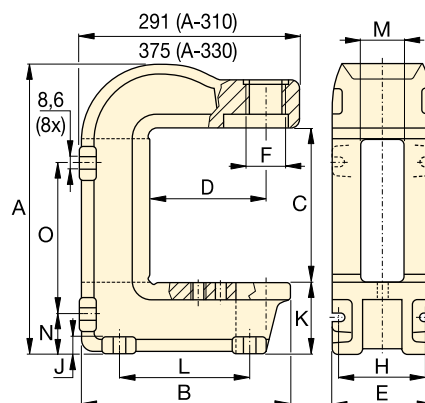


**Für Anwendungen mit hohen Taktzahlen Pressenbügel und C-Form-Pressen nur mit ca. 50% ihrer Kapazität einsetzen.**

Draufsicht auf die Arbeitsfläche



A-205, A-210, A-220



A-310, A-330



### Hydraulikzylinder

Die Zylinder für die C-Formbügel müssen separat bestellt werden.


Seite: **6**



### Hydraulikpumpen

Die Hydraulikpumpen für die C-Formbügel müssen separat bestellt werden.

Seite: **65**

| Abmessungen (mm) |     |     |     |     |   |    |     |    |     |     |    |    |     |      |  | Pressenmodellnummer |
|------------------|-----|-----|-----|-----|---|----|-----|----|-----|-----|----|----|-----|------|---|---------------------|
| A                | B   | C   | D   | E   | F                                       | G  | H   | J  | K   | L   | M  | N  | O   | (kg) |   |                     |
| 291              | 203 | 165 | 95  | 73  | 1½" -16 UN                              | 26 | 51  | 66 | 25  | -   | -  | -  | -   | 7    | A-205   |                     |
| 406              | 283 | 228 | 152 | 83  | 2¼" -14 UN                              | 26 | 76  | 64 | 41  | -   | -  | -  | -   | 17   | A-210   |                     |
| 540              | 346 | 305 | 152 | 108 | 3 <sup>5</sup> / <sub>16</sub> " -12 UN | 26 | 95  | 70 | 44  | -   | -  | -  | -   | 38   | A-220   |                     |
| 414              | 281 | 227 | 152 | 135 | 2¼" -14 UN                              | 63 | 122 | 19 | 97  | 175 | 65 | 54 | 219 | 27   | A-310   |                     |
| 557              | 353 | 260 | 152 | 178 | 3 <sup>5</sup> / <sub>16</sub> " -12 UN | 63 | 140 | 25 | 165 | 203 | 67 | 98 | 276 | 86   | A-330   |                     |