



EISENBLÄTTER

Patente Schleif-
und Poliertechnik

ingenious grinding
and polishing technics

POLY-PTX 300

**Bedienungsanleitung
Explosionszeichnung
Ersatzteilliste**





POLY-PTX 300

EISENBLÄTTER

Patente Schleif-
und Poliertechnik

ingenious grinding
and polishing technique

Sie haben mit dem Kauf Ihrer PTX 300 eine gute Entscheidung getroffen! Ihr neues Oberflächen-schleif- und Poliergerät ist durch die große Anzahl von Werkzeugmöglichkeiten äußerst universell und kann daher für die meisten Oberflächenprobleme eingesetzt werden. Aufgrund der ergonomischen Form und des geringen Gewichtes ist diese besonders leicht in der Handhabung. Das neue „Quick-Lock“-Kabellsystem ermöglicht einen schnellen Wechsel der Maschinen (z.B. VARILEX).

Durch die exakte, stufenlose Drehzahlregulierung am Handgriff lassen sich sehr dekorative Oberflächen erzielen. Ein eingebauter Tachogenerator sorgt für stabile, kraftvolle Drehzahlen.

Technik und Mechanik wurden speziell aufeinander abgestimmt.

A) Anwendung - Handhabung

Nicht ohne PTX-Schutzhaube arbeiten!

1. Die Arbeitsbreite der PTX 300 beträgt 100mm (max. Walzendurchmesser 112mm!).
2. Die brünierte Aufnahmewelle ist mit einem Doppel-Keil versehen, dadurch wird höchste Rundlaufgenauigkeit, ohne Vibrationen erreicht. Sämtliche Werkzeuge sind mit Doppel-Nut ausgestattet. Dies ermöglicht zudem einen blitzschnellen Werkzeugwechsel und eine rutschfeste Mitnahme aller Schleif- und Poliermittel.
3. Sie können Ihr Gerät mit folgenden Schleifwalzen bestücken: **2 Stk. - 50mm breit**
oder **1 Stk. - 100mm breit**

Ein evtl. Zwischenspalt ist beim Schleifen, durch die oszillierende Handhabung, im Oberflächenbild nicht sichtbar!

4. Schmalere Räder, Bürsten, Polierringe etc. können gestaffelt unter Verwendung von PTX-Distanzringen (Best.Nr.40007) eingesetzt werden.

Wichtiger Handhabungshinweis!

Durch kurze Hübe, vor und zurück in Längsrichtung, bei gleichzeitigem Versetzen, erhalten Sie Übergangslose, dekorative Oberflächen (Oszillations-Effekt!).

B) Drehzahlen

Leichte, stufenlose Drehzahlregulierung mittels Rändelrad am Handgriff: 900-3.500 U/min.

Stufe B-C+D ist der ideale Drehzahlbereich für die meisten Werkzeuge und ermöglicht besonders saubere, schattenfreie Oberflächen, insbesondere bei PTX Mop-, Mix-, Gum- und Vliesrädern.
Bei Verunreinigungen bzw. Kratzerbeseitigung kann die Geschwindigkeit erhöht werden, ebenso bei Einsatz von Bürsten.

Stufe D-E empfiehlt sich bei **PTX-Ring** (Polierringe) zur Spiegelglanzpolitur

Stufe B-C empfiehlt sich bei Schleifbändern



POLY-PTX 300

EISENBLÄTTER

Patente Schleif-
und Poliertechnik

ingenious grinding
and polishing techniques

C) Absaugung

Als Zubehör ist ein passender **PTX-Absaugdeckel** (Art.Nr.40005) mit konischem Anschlussstück für Industriestaubsauger lieferbar. Dieser ist mittels 3 Rändelschrauben schnell an der Schutzhaube zubefestigen.

D) Schleifbandzusatz

1. Durch Aufstecken unserer abriebfesten **PTX-Schleifbandrolle** (Art.Nr.40006va) können Sie die **PTX 300** schnell in ein Bandschleifgerät zur Bearbeitung von Rundmaterial, wie z.B. Treppengeländer, Rohre, etc. verwandeln.
2. Hierfür wird die Schutzhaube durch Lockern des Spannrings (am Motorgetriebe) etwas nach hinten geschwenkt und arretiert, damit die Schleifbänder/Polierbänder nach vorn völlig frei arbeiten können.

E) Schleifband-Anwendung

Schleif-, Vlies- oder Polierband wird über das Werkstück und die Schleifbandrolle (mittig) geschoben, straff gezogen und mit Stufe B-C zum Einsatz gebracht. Seitliche VA-Flansche verhindern ein Abrutschen. Durch seitliches Versetzen arbeitet das Band über die gewünschten Schleifstellen

F) Instandhaltung

1. **Kohlebürsten:**
Es dürfen nur von uns gelieferte Ersatzkohlebürsten verwendet werden. Bei Verwendung von nicht vorgeschriebenen Kohlebürsten entfällt unsere Garantieverpflichtung.
2. Stecker aus der Steckdose ziehen, Schrauben Pos. 149 lösen und die Service-Deckel Pos. 101 entfernen. An schlusslitzen abklemmen, Kohlebürsten herausnehmen, Kohlehalter mit Pressluft/Druckluft reinigen. Neue Kohlebürsten einsetzen (diese dürfen im Kohlehalter nicht klemmen), Andruckfeder wieder aufsetzen. Service-Deckel einsetzen und mit den Schrauben befestigen.
Durch die Lufteintrittschlitze kann das Bürstenfeuer beobachtet werden. Bei starkem Feuer ist die Maschine sofort abzuschalten. Um daraus entstehende größere Schäden zu vermeiden, ist es ratsam, die Maschine an uns einzusenden.

Reinigung:

Die Ablagerung von Metallstaub im Innern der Maschine kann durch Ausblasen mittels Druckluft an den Luftschlitzen verhindert werden.

Getriebe:

Die Schrauben am Getriebekopf dürfen innerhalb der Garantiezeit nicht gelöst werden, da sonst die Garantiepflicht unsererseits erlischt.

Das Getriebefett ist nach ca. 1.500 Betriebsstunden zu erneuern. Durch Lösen der Schrauben Pos. 210 kann das Lagerschild Pos. 213 abgenommen, das alte Getriebefett sauber entfernt und durch ca. 16 g Getriebefett ersetzt werden.

POLY-PTX 300

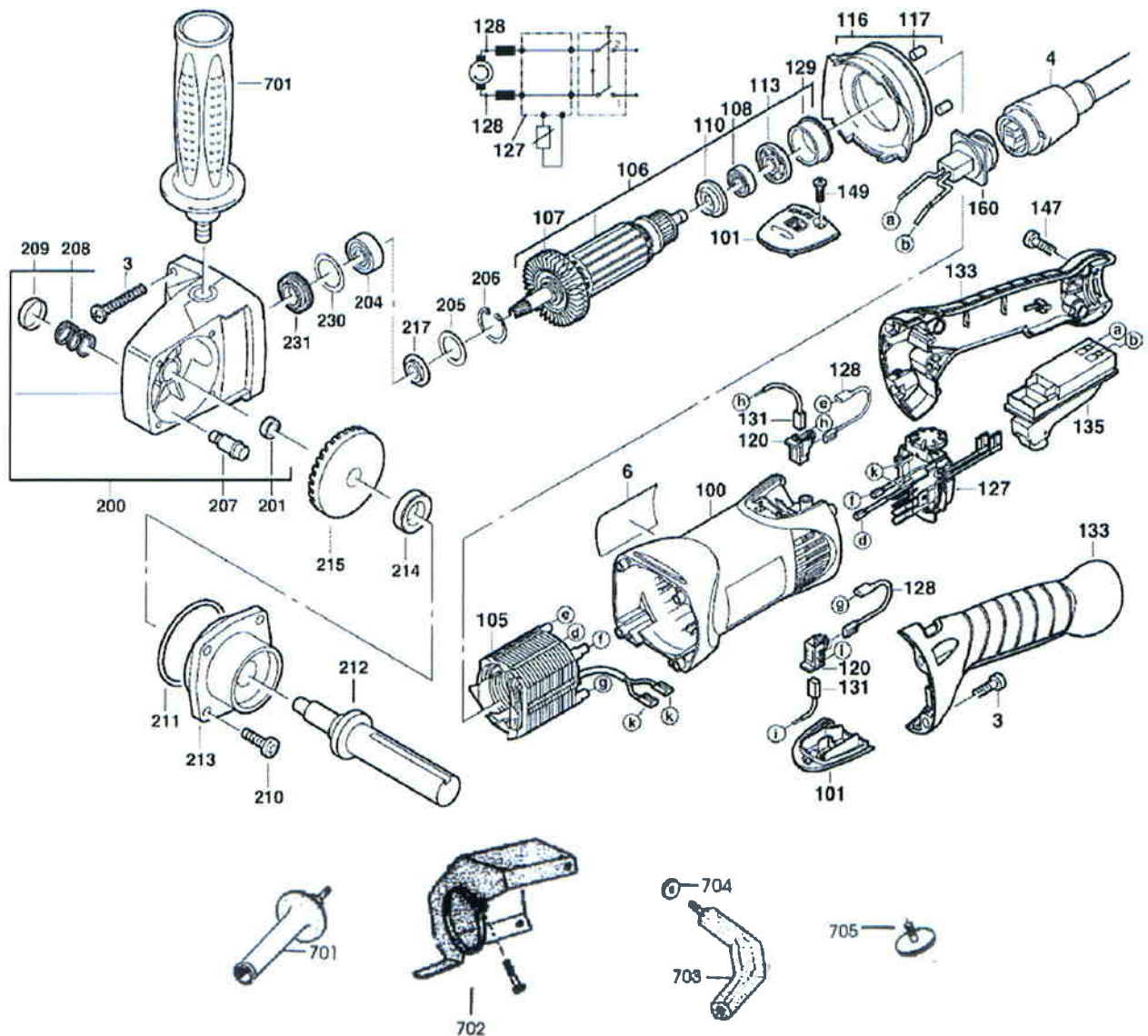
Typ 1.600 - 220 V + 110 V



EISENBLÄTTER

Patente Schleif-
und Poliertechnik

ingenious grinding
and polishing techniks





POLY-PTX 300

EISENBLÄTTER

Patente Schleif-
und Poliertechnik

ingenious grinding
and polishing techniques

220 V Ausführung:

Position	Art-Nr.	Artikel	Preis in € pro Stk.	Position	Art-Nr.	Artikel	Preis in € pro Stk.
3	52003-3	Schraube	0,10 €	200	52200-3	Getriebekasten	25,31 €
4	52004-3	Anschlussleitung(4m)	13,50 €	201	52201	Hülse	0,48 €
100	52100-3	Motorgehäuse	12,75 €	204	52204	Kugellager	4,96 €
101	52101-3	Deckel	1,43 €	205	52205	Scheibe	2,53 €
105	52105-3	Feld	50,36 €	206	52206	Sperring	0,69 €
106	52106-3a	Anker	59,82 €	207	52207	Arretierbolzen	2,97 €
107	52107	Ventilator	2,43 €	208	52208	Druckfeder	0,33 €
108	52108	Kugellager	6,39 €	209	52209	Drücker	0,38 €
110	52110	Isolierscheibe	1,00 €	210	52210	Schraube	0,25 €
113	52113	Magnetscheibe	3,04 €	211	52211	Ausgleichsscheibe	0,66 €
116	52116-3	Luftführungsring	1,79 €	212	52212	Spindel incl. Passfedern	57,25 €
117	52117	Niederhalter	0,74 €	213	52213	Lagerschild	14,57 €
120	52120-3	Bürstenhalter	1,51 €	214	52214-3	Distanzring	1,59 €
127	52127-3	Elektronik-Baustein (ab 4/2001)	57,26 €	215	52215-3	Rad	13,80 €
128	52128	Leitung	1,98 €	217	52217	Dichtring	0,61 €
129	52129	Lagerbüchse	0,49 €	230	52230	Scheibe	0,49 €
131	52131	Kohlebürste	4,95 €	231	52231-3	Fettfangscheibe	3,99 €
133	52133-3	Schaltergriff	3,04 €	701	52701	Haltegriff	3,99 €
135	52135-3	Schalter	7,67 €	702	52702	Schutzhaube	60,84 €
147	52147-3	Schraube	0,13 €	703	52703	Griffwinkelstück	6,90 €
149	52149-3	Schraube	0,18 €	704	50050	Feststellmutter	3,02 €
160	52160-3	Einlegeteil	3,02 €	705	50048	Spannschraube	4,55 €

110 V Ausführung:

Position	Art-Nr.	Artikel	Preis in € pro Stk.	Position	Art-Nr.	Artikel	Preis in € pro Stk.
4	52004-2	Anschlussleitung(4 m) 110 V	15,31 €	127	52127-2	Elektronik 110 V	61,36 €
105	52105-2	Feld 110 V	50,36 €	131	52131-1	Kohlebürste 110 V	4,95 €
106	52106-3b	Anker 110 V	94,59 €	160	52160-2	Einlegeteil 110 V	3,02 €

Stand: 11. April 2002

Änderungen vorbehalten!

**EISENBLÄTTER**Patente Schleif-
und Poliertechnikingenious grinding
and polishing technics

CE 98 Anlage zur PTX 300 - Bedienungsanleitung

DE

Geräusch-/Vibrationsinformation

Meßwerte ermittelt entsprechend EN 50 144.
Der A-bewertete Geräuschpegel des Gerätes beträgt
typischerweise: Schalldruckpegel 80 dB (A)
Schalleistungspegel 93 dB (A)

Gehörschutz tragen!

Die bewertete Beschleunigung beträgt typischerweise
5 m / s²

GB

Noise/vibration information

Typically the A-weighted noise levels of the
tool are: Sound pressure level: 80 dB (A)
Sound power level: 93 dB (A).

Wear ear protection!

The typical weighted acceleration is 5 m / s²

CE Konformitätserklärung

Wir erklären in alleiniger Verantwortung, daß dieses
Produkt mit den folgenden Normen oder normativen
Dokumenten übereinstimmt: EN 50 144, EN 55 014,
EN 60 555, HD 400 gemäß den Bestimmungen der
Richtlinien 73/23/EWG, 89/336/EWG (ab 1/96) 89/392/EWG

Eisenblätter

Grützner

Gerd Eisenblätter Norbert Grützner

FR

Bruits et vibrations

Les mesures réelles (A) des niveaux sonore de la ma-
chine sont: Intensité de bruit 80 dB (A)
Niveau de bruit: 93 dB (A)

Munissez-vous de casques anti-bruit!

L'accélération réelle mesurée est 5 m / s²

Déclaration de conformité

Nous déclarons sous notre propre responsabilité que ce
produit est en conformité avec les normes ou docu-
ments normalisés suivant. EN 50 144, EN 55 014, EN 60
555, HD 400 conforme aux réglementations
73/23/CEE, 89/336/CEE (à partir du 1er janvier 1996)
89/392/CEE

Eisenblätter

Grützner

Gerd Eisenblätter Norbert Grützner

Eisenblätter

Grützner

Gerd Eisenblätter Norbert Grützner

IT

Informazioni sulla rumorosità e sulla vibrazione

La misurazione A del livello di pressione acustica del-
l'utensile è di solito di:

Livello di rumorosità: 80 dB (A)

Potenza della rumorosità: 93 dB (A).

Utilizzare le cuffie di protezione!

L'accelerazione misurata raggiunge di solito il valore
di: 5 m / s²

CE Dichiarazione di conformità

Dichiariamo, assumendo la piena responsabilità di tale
dichiarazione, che il prodotto è conforme alle seguenti
normative e ai relativi documenti: EN 50 144, EN 55
014, EN 60 555, HD 400 in base alle prescrizioni delle
direttive CEE 73/23, CEE 89/336 (dall'1.1.96),
CEE 89/392

Eisenblätter

Grützner

Gerd Eisenblätter Norbert Grützner