

Einfachwirkende Hohlkolbenzylinder Typ SH

SINGLE ACTING. HOLLOW PISTON CYLINDERS

SIMPLE EFECTO. CILINDROS DE ÉMBOLO HUECO

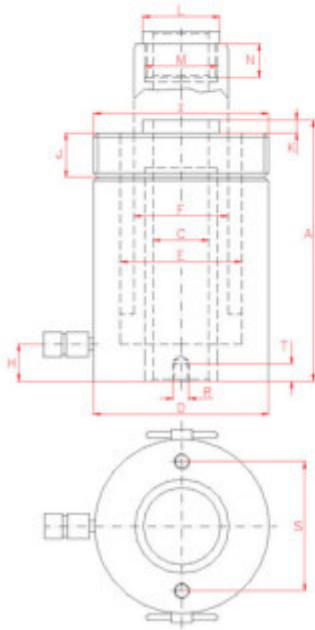
EINFACH WIREND. HOHLKOLBENZYLINDER



Available both in single and double acting.
Designed for carrying out push and pull operations.
Tightening of cables, bars, bolts, etc. Extraction of sleeves,
bearings, etc.

Disponibles tanto en simple como en doble efecto.
Diseñados para realizar trabajos de empuje y tracción.
Tensado de cables, barras y pernos, etc. Extracción de casqui-
llas, rodamientos, etc.

In einfach wirkender oder doppelt wirkender Ausführung
erhältlich.
Zur Durchführung von Druck- und Zugarbeiten ausgelegt.
Spannen von Kabeln, Gewindestangen, Bolzen, etc.
Herausziehen von Buchsen, Kugellagern, etc.



14 LARZEP

Capacity	Capacity	Area	
Capacidad	Capacidad	Area	
Kapazität	Kapazität	Fläche	
Tn	kN	cm ²	
12	121	18	
22	217	32	
30	302	44	
60	578	84	
100	1.018	148	

Read carefully the safety instructions and be aware of them.

Lea atentamente las medidas de seguridad y aplíquelas.

Sicherheitsanweisungen aufmerksam lesen und beachten.

pag. 40-41



Special applications.
Aplicaciones especiales.

Besondere Anwendungen.

HOLLOW PISTON CYLINDERS
CILINDROS DE ÉMBOLO HUECO
HOHLKOLBENZYLINDER



SH

12-100 Tn.

700 bar

Hollow hard chrome-plated piston.
Collar threads for easy fixing.
Interchangeable saddles: plain, threaded or solid.
Spring return.

Embola hueco cromado.
Roscas exteriores para su fijación.
Cabeza de apoyo intercambiable: lisa, roscada o maciza.
Retorno por muelle.

Hartverchromter Hohlkolben.

Aussegewinde für einfache Montage.

Austauschbares Druckstück: flach, mit Gewinde oder massiv.

Federrückzug.

Capacity	Stroke	Model	Oil Cap.	A	Weight
Capacidad	Carrera	Modelo	Volumen		Peso
Kapazität	Hub	Modell	Ölvol.		Gewicht
Tn	mm	LARZEP	cm ³	mm	Kg
12	40	SH01204	70	124	4
	76	SH01208	134	176	5
	150	SH01215	264	300	8,5
22	50	SH02205	158	165	9,5
	150	SH02215	474	318	18
30	50	SH03005	220	180	14
	150	SH03015	660	322	23,5
60	76	SH06008	640	253	35
	153	SH06015	1.288	341	44
100	80	SH10008	1.187	306	73



pag. 60

	C	D	E	F	H	I	J	K	L	M	N	R	S	T
	mm	mm	mm	mm	mm		mm	mm	mm		mm		mm	mm
	21	75	55	40	19	2 3/4"-16	30	3	34	M28x1,5	18	5/16"-18	51	12
	27	105	75	56	23	3 7/8"-12	38	3	48	1 9/16"-16	20	3/8"-16	83	15
	33	120	90	68	26	4 1/2"-12	42	4	55	1 13/16"-16	22	3/8"-16	92	17
	54	165	125	95	31	6 1/4"-12	48	4	80	2 3/4"-16	22	1/2"-13	130	14
	81	220	170	130	37	8 3/8"-12	60	5	116	4"-16	25	5/8"-11	178	19