

Abbildung: FZ-2052, FZ-2054, FZ-2023



➤ Verschraubungen werden zum Anschließen sämtlicher Zylinder, Komponenten, Druckerzeuger, Rohrleitungen, Manometer und Schlauchleitungen eines Hydrauliksystems verwendet. Enerpac-Anschlusselemente bieten flexible, sichere und leckfreie Verbindungen.

■ Der Anschluss mehrerer Hydraulikleitungen ist mit Verschraubungen und Verteilern von Enerpac kein Problem.

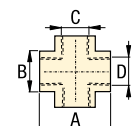
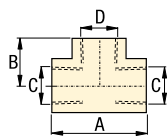
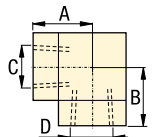
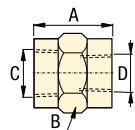
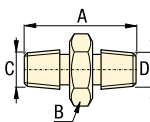
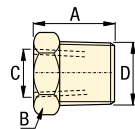
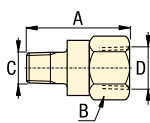


Sachgerechte Verbindung von Hydraulikkomponenten

- Anschlusselemente mit Innen- und Außen- BSPP-, NPTF- oder SAE-Gewinden in geringeren Größen gestatten die einfache Verbindung aller Komponenten.
- BFZ- und FZ-1000-Modelle sind für einen max. Betriebsdruck von 700 bar.
- FZ-2000-Modelle sind für einen max. Betriebsdruck von 350 bar.

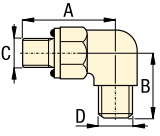
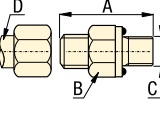
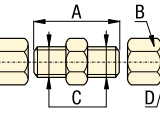
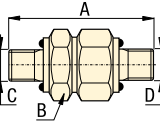
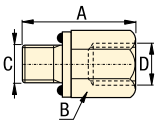
Auswahltabelle

Von	Nach	Max. Druck bar	Modellnummer	Abmessungen			
				A mm	B mm	C	D
▼ Adapter							
G 1/4"	1/8" NPTF	700	BFZ-16411	35	19	1/4"-18 NPTF	G 1/4"
G 1/4"	1/8" NPTF	700	BFZ-16421	31	19	1/8"-27 NPTF	G 1/4"
G 3/8"	1/4" NPTF	700	BFZ-16323	43	24	1/4"-27 NPTF	G 3/8"
G 3/8"	3/8" NPTF	700	BFZ-16324	43	24	3/8"-27 NPTF	G 3/8"
1/4" NPTF	1/8" NPTF	700	FZ-1642	31	19	1/8"-27 NPTF	1/4"-18 NPTF
3/8" NPTF	1/4" NPTF	700	FZ-1055	37	24	1/4"-18 NPTF	3/8"-18 NPTF
1/2" NPTF	1/4" NPTF	700	FZ-1633	43	29	1/4"-18 NPTF	1/2"-14 NPTF
1/2" NPTF	3/8" NPTF	700	FZ-1634	43	29	3/8"-18 NPTF	1/2"-14 NPTF
SAE #4	1/4" NPTF	350	FZ-2007	29	19	7/16"-20 UN	1/4"-18 NPTF
SAE #4	1/8" NPTF	350	FZ-2008	25	14	7/16"-20 UN	1/8"-27 NPTF
SAE #4	SAE #2	350	FZ-2022	29	17	5/16"-24 UN	7/16"-20 UN
▼ Reduziereinsätze							
1/4" NPTF	3/8" NPTF	700	FZ-1630	22	22	1/4"-18 NPTF	3/8"-18 NPTF
1/4" NPTF	1/2" NPTF	700	FZ-1661	28	22	1/4"-18 NPTF	1/2"-14 NPTF
SAE #6	SAE #8	350	FZ-2029	35	27	3/4"-16 UN	9/16"-18 UN
3/8" NPTF	G 1/4"	700	BFZ-16301	19	19	G 1/4"	3/8"-18 NPTF
▼ Stecker							
1/4" NPTF	1/4" NPTF	700	FZ-1608	37	16	1/4"-18 NPTF	1/4"-18 NPTF
3/8" NPTF	3/8" NPTF	700	FZ-1617	37	19	3/8"-18 NPTF	3/8"-18 NPTF
3/8" NPTF	3/8" NPTF	700	FZ-1619	51	19	3/8"-18 NPTF	3/8"-18 NPTF
3/8" NPTF	G 1/4"	700	BFZ-305	36	19	3/8"-18 NPTF	G 1/4"
▼ Muffen							
1/4" NPTF	1/4" NPTF	700	FZ-1605	29	19	1/4"-18 NPTF	1/4"-18 NPTF
3/8" NPTF	1/4" NPTF	700	FZ-1615	29	22	3/8"-18 NPTF	1/4"-18 NPTF
3/8" NPTF	3/8" NPTF	700	FZ-1614	29	22	3/8"-18 NPTF	3/8"-18 NPTF
1/2" NPTF	3/8" NPTF	700	FZ-1625	38	29	1/2"-14 NPTF	3/8"-18 NPTF
▼ Winkelstücke							
1/4" NPTF	1/4" NPTF	700	FZ-1638	23	19	1/4"-18 NPTF	1/4"-18 NPTF
3/8" NPTF	3/8" NPTF	700	FZ-1610	26	22	3/8"-18 NPTF	3/8"-18 NPTF
▼ T-Stück							
1/4" NPTF	1/4" NPTF	700	FZ-1637	45	19	1/4"-18 NPTF	1/4"-18 NPTF
3/8" NPTF	3/8" NPTF	700	FZ-1612	52	22	3/8"-18 NPTF	3/8"-18 NPTF
▼ Kreuz							
3/8" NPTF	3/8" NPTF	700	FZ-1613	52	7/8"	3/8"-18 NPTF	3/8"-18 NPTF



 **Auswahltabelle**




Von	Nach	Max. Druck bar	Modellnummer	Abmessungen			
				A mm	B mm	C	D
▼ Adapter							
1/8" NPTF	SAE #4	350	FZ-2075	27	17	1/8"-27 NPTF	1/4"-18 NPTF
1/4" NPTF	SAE #4	350	FZ-2042	33	17	1/4"-18 NPTF	7/16"-20 UN
1/4" NPTF	G 1/4"	700	BFZ-16411	35	19	1/4"-18 NPTF	G 1/4"
SAE #4	1/8" NPTF	350	FZ-2008	25	14	7/16"-20 UN	1/8"-27 NPTF
SAE #4	1/4" NPTF	350	FZ-2007	29	19	7/16"-20 UN	1/4"-18 NPTF
SAE #2	SAE #4	350	FZ-2022	26	14	5/16"-24 UN	7/16"-20 UN
SAE #6	1/4" NPTF	350	FZ-2056	29	19	9/16"-18 UN	1/4"-18 NPTF
SAE #8	1/4" NPTF	350	FZ-2067	29	22	3/4"-16 UN	1/4"-18 NPTF
SAE #8	3/8" NPTF	350	FZ-2069	33	22	3/4"-16 UN	3/8"-18 NPTF
G 1/8"	1/8" NPTF	350	FZ-2055	25	16	G 1/8"	1/8"-27 NPTF
G 1/8"	1/4" NPTF	350	FZ-2060	33	19	G 1/8"	1/4"-18 NPTF
G 1/8"	SAE #4	350	FZ-2066	25	17	G 1/8"	7/16"-20 UN
G 1/4"	1/4" NPTF	350	FZ-2023	33	19	G 1/4"	1/4"-18 NPTF
G 1/4"	SAE #4	350	FZ-2065	28	19	G 1/4"	7/16"-20 UN
▼ Gerade Verschraubung							
SAE #4	SAE #4	350	FZ-2005	32	14	7/16"-20 UN	7/16"-20 UN
SAE #6	SAE #6	350	FZ-2028	36	17	9/16"-18 UN	9/16"-18 UN
SAE #8	SAE #8	350	FZ-2040	40	22	3/4"-16 UN	3/4"-16 UN
▼ Gerade Verschraubung für Rohrleitungsanschlüsse							
ø 1/4"	ø 1/4"	350	FZ-2033 *	35	13	7/16"-20 UN	ø 1/4"
ø 1/4"	ø 1/4"	350	FZ-2013 **	52	13	7/16"-20 UN	ø 1/4"
▼ Adapter für Rohrleitungsanschluss							
1/8" NPTF	ø 1/4"	350	R-1054 *	31	13	1/8"-27 NPTF	ø 1/4"
1/4" NPTF	ø 1/4"	350	FZ-2020 *	36	14	1/4"-18 NPTF	ø 1/4"
1/4" NPTF	ø 3/8"	350	FZ-2072 *	36	16	1/4"-18 NPTF	ø 3/8"
1/4" NPTF	ø 1/4"	350	FZ-2012 **	34	14	1/4"-18 NPTF	ø 1/4"
3/8" NPTF	ø 1/4"	350	FZ-2061 *	37	19	3/8"-18 NPTF	ø 1/4"
3/8" NPTF	ø 3/8"	350	FZ-2068 *	37	19	3/8"-18 NPTF	ø 3/8"
SAE #2	ø 1/4"	350	FZ-2025 *	26	14	5/16"-24 UN	ø 1/4"
SAE #4	ø 1/4"	350	FZ-2019 *	32	14	7/16"-20 UN	ø 1/4"
SAE #4	ø 1/4"	350	FZ-2001 **	29	14	7/16"-20 UN	ø 1/4"
SAE #6	ø 1/4"	350	FZ-2059 *	33	17	9/16"-18 UN	ø 1/4"
SAE #8	ø 1/4"	350	FZ-2039 *	35	22	3/4"-16 UN	ø 1/4"
SAE #8	ø 3/8"	350	FZ-2070 *	35	22	3/4"-16 UN	ø 3/8"
G 1/8"	ø 1/4"	350	FZ-2053 *	39	14	G 1/8"	ø 1/4"
G 1/4"	ø 1/4"	350	FZ-2054 *	35	19	G 1/4"	ø 1/4"
G 1/4"	ø 3/8"	350	FZ-2064 *	35	19	G 1/4"	ø 3/8"
▼ Winkelstück für Rohrleitungsanschluss							
1/8" NPTF	ø 1/4"	350	FZ-2074 *	20	11	1/8"-27 NPTF	ø 1/4"
1/4" NPTF	ø 1/4"	350	FZ-2073 *	28	14	1/4"-18 NPTF	ø 1/4"
1/4" NPTF	ø 1/4"	350	FZ-2076 **	26	14	1/4"-18 NPTF	ø 1/4"
1/4" NPTF	ø 3/8"	350	FZ-2081 *	28	14	1/4"-18 NPTF	ø 3/8"
3/8" NPTF	ø 1/4"	350	FZ-2082 *	31	19	3/8"-18 NPTF	ø 1/4"
3/8" NPTF	ø 3/8"	350	FZ-2083 *	31	14	3/8"-18 NPTF	ø 3/8"
SAE #2	ø 1/4"	350	FZ-2024 *	23	11	5/16"-24 UN	ø 1/4"
SAE #4	ø 1/4"	350	FZ-2035 *	26	14	7/16"-20 UN	ø 1/4"
SAE #4	ø 1/4"	350	FZ-2002 **	26	14	7/16"-20 UN	ø 1/4"
SAE #8	ø 3/8"	350	FZ-2071 *	37	22	3/4"-16 UN	ø 3/8"
G 1/8"	ø 1/4"	350	FZ-2051 *	26	14	G 1/8"	ø 1/4"
G 1/4"	ø 1/4"	350	FZ-2052 *	32	19	G 1/4"	ø 1/4"
ø 1/4"	ø 1/4"	350	FZ-2014 **	23	14	ø 1/4"	ø 1/4"

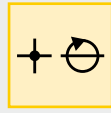


Max. Druck: 0 - 350 / 700 bar

Gewinde: NPTF, BSPP, SAE


Für Rohr: ø1/4 - 3/8", 8 mm

-  Fittings
-  Raccords
-  Raccordi



 **Optionen**

Manometer und Zubehör



190 ▶

Schläuche, Kupplungen




192 ▶

Hydrauliköl, Verteiler



193 ▶

 **Wichtig**

Überschreiten Sie niemals den maximalen Betriebsdruck.

Verwenden Sie Rohrleitungen mit Anschlusselementen für Anwendungen mit hoher Einschaltdauer, in Bereichen mit starker Wärmeentwicklung oder in der Nähe von Schweißplätzen.

Verwenden Sie zur Abdichtung von NPT-Gewinden anaerobe Gewindedichtungen oder Teflonpaste. Bringen Sie Teflonband mit einem Gewindengang Abstand zum Ende des Anschlusselements auf, damit es nicht in das Hydrauliksystem eingetragen wird.

■ Mit Verschraubungen können Hydrauliksysteme für unterschiedlichste Anwendungsfälle konzipiert werden.



* Mit Bördel
** Ohne Bördel

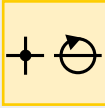
Coilet-Lok®-Produkte
Schwenkspannzylinder
Abstützzylinder
Druck-/Zugzylinder
Pumpenaggregate
Ventile
Palettenkomponenten
Systemkomponenten

Max. Druck: 0 - 350 / 700 bar

Gewinde: BSPP, SAE

Für Rohr: $\phi 1/4 - 3/8"$, 8 mm

- GB** Fittings
- F** Raccords
- I** Raccordi



Optionen

Manometer und Zubehör

190 ▶



Schläuche, Kupplungen

192 ▶



Hydrauliköl, Verteiler

193 ▶

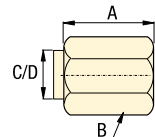
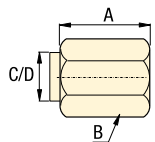
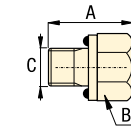
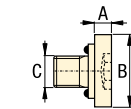
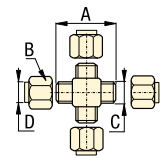
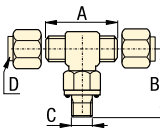
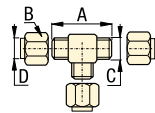
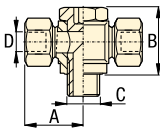
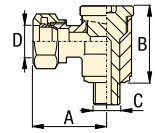


Wichtig

Überschreiten Sie niemals den maximalen Betriebsdruck.

Verwenden Sie Rohrleitungen mit Anslusselementen für Anwendungen mit hoher Einschaltdauer, in Bereichen mit starker Wärmeentwicklung oder in der Nähe von Schweißplätzen.

■ *Der Anschluss mehrerer Hydraulikleitungen ist mit Verschraubungen und Verteilern von Enerpac kein Problem.*



Auswahltabelle

Von	Nach	Max. Druck bar	Modellnummer	Abmessungen			
				A mm	B mm	C	D
▼ Winkelstück BSPP auf Rohr							
G 1/4"	$\phi 8$	700	BFZ-307	29	19	G 1/4"	$\phi 8$
▼ T-Winkelstück BSPP auf Rohr							
G 1/4"	$\phi 8$	700	BFZ-309	29	19	G 1/4"	$\phi 8$
▼ T-Stück, Innengewinde							
$\phi 1/4"$	$\phi 1/4"$	350	FZ-2015 **	45	14	7/16"-20 UN	$\phi 1/4"$
$\phi 1/4"$	$\phi 1/4"$	350	FZ-2021 *	45	14	7/16"-20 UN	$\phi 1/4"$
▼ T-Stück, Innengewinde-Außengewinde-Innengewinde							
SAE #4	$\phi 1/4"$	350	FZ-2036 *	45	14	7/16"-20 UN	$\phi 1/4"$
SAE #4	$\phi 1/4"$	350	FZ-2004 **	45	14	7/16"-20 UN	$\phi 1/4"$
▼ Kreuz							
$\phi 1/4"$	$\phi 1/4"$	350	FZ-2034 *	45	14	7/16"-20 UN	$\phi 1/4"$
$\phi 1/4"$	$\phi 1/4"$	350	FZ-2016 **	45	14	7/16"-20 UN	$\phi 1/4"$
▼ SAE-Stopfen							
SAE #4	-	350	FZ-2006	3	14	7/16"-20 UN	-
SAE #6	-	350	FZ-2003	3	17	9/16"-20 UN	-
▼ SAE-Sechskantstopfen							
SAE #8	-	350	FZ-2041	20	22	3/4"-16 UN	-
▼ Mutter und Hülse für Rohrleitungen							
$\phi 1/4"$	-	350	FZ-2037 *	16	14	37°	$\phi 1/4"$
▼ Kappe für Rohrleitung							
$\phi 1/4"$	-	350	FZ-2038 *	16	14	37°	$\phi 1/4"$
$\phi 1/4"$	-	350	FZ-2017 **	15	14	$\phi 1/4"$	$\phi 1/4"$
$\phi 3/8"$	-	350	FZ-2011 *	19	17	37°	$\phi 3/8"$

* Mit Bördel
** Ohne Bördel