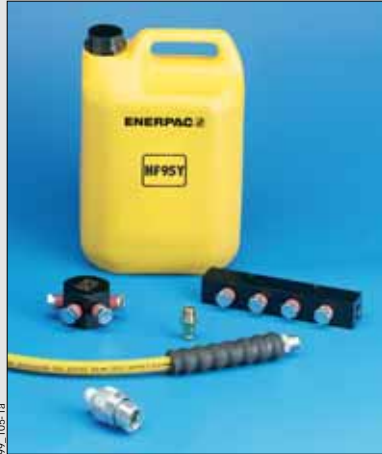


# Verteiler, Kupplungen, Schläuche

abbildung: H-7202, A-66, HF-95Y, CR-400, AH-650, A-64



**Benutzen Sie ENERPAC Verteiler, Kupplungen und Schläuche für den Anschluß Ihrer Spannvorrichtung oder Zylinder an den Druckerzeuger.**

## A-Serie Verteiler

Zur Zusammenfassung von Hydraulikleitungen an einen zentralen Punkt. Für die Verteilung eines Ölstromes an mehrere Verbraucher.

## C-Serie Hochflußkupplungen

Hochdruckkupplungen für alle Anschlüsse von ENERPAC Pumpen und Zylindern.

## AH, AR-Serie Kupplungen

Schnell zu entkoppelnde, leckölarne Kupplung zur einfachen Verbindung von Hydraulikleitungen.

## H-700-Serie, Schläuche

Hochdruckhydraulik-Schläuche, für vielfältige Anwendungen mit einem Sicherheitsfaktor von 4:1.

## Optionen

### Verschraubungen

110 ▶



### Manometer und Zubehör

106 ▶



## Verteiler

- Für einfache Anschlüsse
- Alle Modelle mit Befestigungsbohrungen

## Kupplungen

- Spezielles Design erlaubt das An- und Abkupplern der Zylinder in Sekunden.
- Zur größeren Sicherheit können die Kupplungen nicht unter Druck ge- oder entkuppelt werden.

## Thermoplastische Sicherheitsschläuche

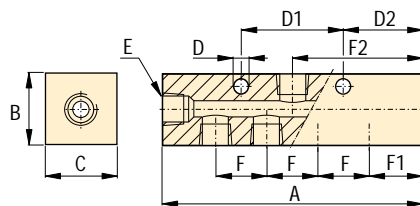
- Max. Betriebsdruck 700 bar
- Vierschichtige Ausführung einschl. zweier robuster Drahtgeflechteinlagen
- Außenschicht aus Polyurethan für erhöhte Beständigkeit gegen Abnutzung durch Reibung.

## ⚠ Wichtig

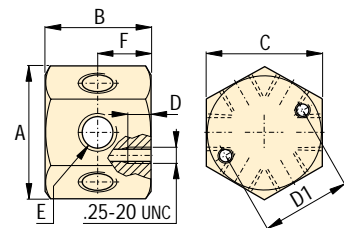
Überschreiten Sie nie den max. Betriebsdruck.

Kontrollieren Sie Schläuche und Hydraulikleitungen regelmäßig und erneuern diese, falls erforderlich.

A-64, -65



A-66



## Verteiler in mm [D]

Anzahl der Ölanschlüsse	Modell-Nummer	A	B	C	D	D1	D2	E	F	F1	F2	kg
7	A-64 <sup>1)</sup>	178	32	32	6,3	76	32	.375-18 NPT	38	32	89	1,5
7	A-65 <sup>1)</sup>	368	32	32	6,3	203	32	.375-18 NPT	102	32	184	2,7
6	A-66 <sup>1)</sup>	58	42	51	13,2	38	-	.375-18 NPT	-	-	-	0,9

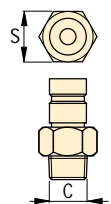
<sup>1)</sup> Max. Druck A-64, A-65, A-66: 700 bar.

## Thermoplastische Sicherheitsschläuche

Schlauchlänge m	Schlauchanschluß 1	Schlauchanschluß 2	Innen durchmesse mm	Modellnummer	Max. Betriebsdruck bar	kg
0,6	3/8" NPT	3/8" NPT	6,4	H-7202	700	0,5
0,9	3/8" NPT	3/8" NPT	6,4	H-7203	700	0,7
1,8	3/8" NPT	3/8" NPT	6,4	H-7206	700	0,9
3,0	3/8" NPT	3/8" NPT	6,4	H-7210	700	1,4

## Kupplungen

Max. Druck bar	Max. Durchflußmenge L/min	Modell-Nr. kompl. Kupplung	Modell-Nr. Kupplungs-muffe	Modell-Nr. Kupplungs-stecker	Anschlußgewinde C	S mm
700	40	C-604	CR-400	CH-604	3/8" NPT	22
700	40	A-604	AR-400	AH-604	3/8" NPT	19
350	17	-	AR-650 <sup>1)</sup>	AH-650	1/4" NPT	17,5
350	17	-	AR-650 <sup>1)</sup>	AH-652	G1/4"	17,5
350	17	-	AR-650 <sup>1)</sup>	AH-654	SAE #4	17,5



<sup>1)</sup> Bemerkung: Anschlußgewinde AR-650 1/4" NPT, S = 20,6 mm. Benutzen Sie den Adapter FZ-1055 für den Anschluß an 3/8" NPT-Schläuche.