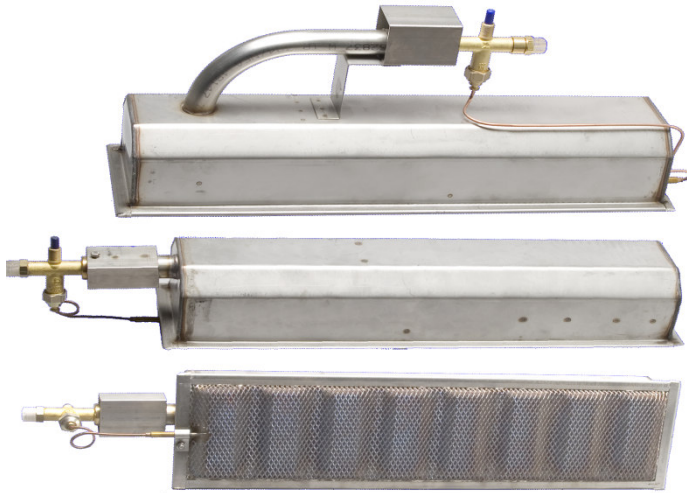




Typ:

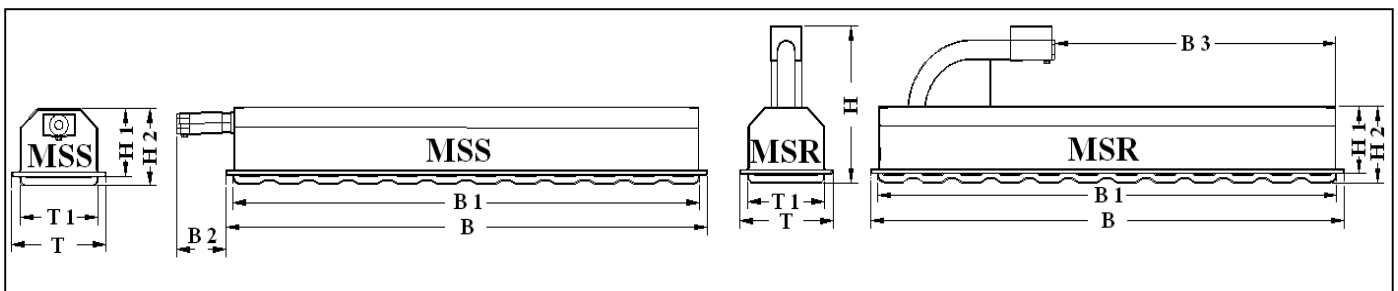
| | |
|-----|----|
| MSS | 7 |
| MSS | 11 |
| MSR | 7 |
| MSR | 11 |



WELDOTHERM Infrarot-Gasstrahler sind in rauher Baustellenumgebung einsetzbar und auch bei starker mechanischer Beanspruchung absolut unverwüstlich und bruchsicher.

- Ausführung **MSS** mit seitlichem angebrachtem Gasanschluss.
- Ausführung **MSR** mit rückseitig angebrachtem Gasanschluss.
- Verschiedene Montagerahmen und Haltebügel mit Hochleistungsmagneten zur Befestigung.
- Lieferbar mit Flammenüberwachung und Sicherheitsabschaltung beim Verlöschen des Strahlers.

Abmessungen und technische Daten:



| | | | MSS 7 | MSR 7 | MSS 11 | MSR 11 |
|----------------------------|-----------|--------|-------------|-------|------------|--------|
| Höhe | H | (mm) | --- | 210 | --- | 210 |
| Höhe | H1 | (mm) | 98 | | | |
| Höhe | H2 | (mm) | 110 | | | |
| Breite | B | (mm) | 520 | | 760 | |
| Breite | B1 | (mm) | 490 | | 730 | |
| Breite | B2 | (mm) | 85 | --- | 85 | --- |
| Breite | B3 | (mm) | 220 | | 460 | |
| Tiefe | T | (mm) | 148 | | | |
| Tiefe | T1 | (mm) | 125 | | | |
| Gewicht | | (kg) | 2,5 | 2,6 | 3,3 | 3,4 |
| Leistung | | (kW) | 4,2 – 8,1 | | 6,6 – 12,8 | |
| Propangas Verbrauch | | (kg/h) | 0,35 – 0,65 | | 0,5 – 0,95 | |
| Gasdruck | | (bar) | 0,4 – 1,5 | | | |

Technische Änderungen vorbehalten.