

F733/70850-1

S/N:25340-1



Schwerlastanhänger Nutzl. 50,0 t, 6x2,2



# DOKUMENTATION

PLAN Schwerlastanhänger Typ 80-8, 50 t

Fahrgestellnummer 25340-1

Baujahr 05/2007

Z.-Nr. 05.01.1140

- Bedienungs- und Wartungsanleitung
- Ersatzteile

## **PLAN-INDUSTRIEFAHRZEUG GMBH & CO.KG**

Postfach 10 03 29

D-70828 Gerlingen

Fon: 07156 /21055-0

Fax: 07156 / 21044

e-mail: [sales@planindustrie.de](mailto:sales@planindustrie.de)

Internet: [www.planindustrie.de](http://www.planindustrie.de)

Typ 80-8	<b>Bedienungs- und Wartungsanleitung</b> <b>10.26.0512</b>
----------	---



PLAN-Schwerlastanhänger Typ 80-8 = Allrad-Achsschemellenkung mit 8 Pendelachsen sind robuste und wartungsarme Fahrzeuge.

Folgende Punkte müssen beachtet werden:

#### **A) Allgemein:**

- Die angegebene Nutzlast darf nicht überschritten werden. Das Ladegut muss gleichmäßig auf der Ladefläche verteilt sein. Punklasten müssen vermieden werden.
- Die angegebene Höchstgeschwindigkeit darf nicht überschritten werden.
- Es muss ein geeignetes Zugfahrzeug zum sicheren Betrieb verwendet werden.

#### **B Bedienung:**

##### 1. Kuppeln Anhänger / Zugmaschine

Beim Kuppeln des Schwerlastanhängers an die Zugmaschine ist zu beachten, dass Zugöse und Anhängerkupplung zueinander passen. Die Deichsel ist mit einer Zugöse nach DIN 74054 für 40 mm Bolzen-Ø ausgerüstet. Es ist zu beachten, dass die angekuppelte Deichsel möglichst waagrecht steht (Kupplungshöhe am Zugfahrzeug).

Abweichungen von der Waagerechten sollten nicht mehr als  $\pm 10^\circ$  betragen, um der Deichsel im Fahrbetrieb genügend Bewegungsspiel zu gewähren.

#### **C Wartung:**

(siehe hierzu auch Schmier- und Wartungsplan 05.26.0528)

- Nach erster Lastfahrt und danach alle 50 Betriebsstunden sämtliche Schraubverbindungen kontrollieren und ggf. nachziehen.
- Nach erster Lastfahrt und danach alle 50 Betriebsstunden Schmierstellen an Lenkkopf, Drehschemel, Spurstange, Lenkgestänge, Pendelachs- und Wipplagerbolzen, Kupplungs- / Deichselbolzen, Standbremse und Bremsgestänge abschmieren.
- Alle 2 Jahre Radlager (Dauerfettsschmierung) kontrollieren und ggf. erneuern.
-

Typ 80-8	<b>Bedienungs- und Wartungsanleitung</b> <b>10.26.0512</b>
----------	---



#### **D) Einstellung der Lenkung**

1. Die Lenkköpfe an beiden Stirnseiten mittig stellen. Dazu sind die gekreuzten Lenkgestänge zu verstellen und zwar nach Lösen der Kontermutter am Schiebestück durch wahlweise Spannen bzw. Nachlassen mittels Drehung des Schiebestückes (Rohrzange und Gabelschlüssel SW 46).
2. Zur Spureinstellung der Radsätze müssen bei mittig stehenden Lenkköpfen die Achsen im rechten Winkel zur Rahmen-Längsachse und untereinander parallel stehen. Zur Kontrolle wird entweder eine Schnur an der Außenseite der Radsätze gespannt oder eine gerade Latte quer zum Rahmen an je zwei Radsätzen angelegt. Die einzelnen Radsätze werden verstellt nachdem die Kontermuttern an den Spurstangen gelöst wurden, durch Drehen der Stange, solange bis die gewünschte Stellung erreicht ist. Danach die Kontermuttern wieder anziehen (Rohrzange und Gabelschlüssel SW 46).

### Wartung und Schmierung

Pos.	Schmierstelle	Schmierart	Wartung	Schmierstoff
(A)	Lenkkopf, Spurstange Drehschemel, Wippe Pendelachsbolzen Lenkgestänge	26 Schmiernippel DIN 71412	Alle 50 Betriebs- stunden	Wälzlagerfett Hochdruckfett
(B)	Radlager	Dauerfettenschmier.	Alle 2 Jahre	Wälzlagerfett
(C)	Deichselbolzen Zugöse Schiebestück (w.v.)	Offene Schmierstelle	Alle 50 Betriebs- stunden	Wälzlagerfett

**ACHTUNG :** Alle 50 Betriebsstunden Schrauben auf festen Sitz prüfen !

### Maintenance and lubrication

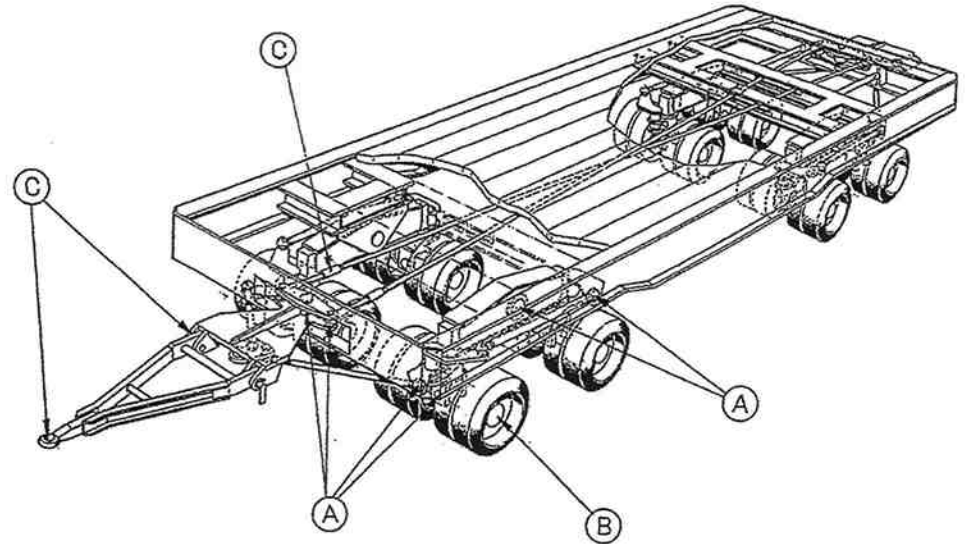
Pos.	Point of lubrication	Way of lubrication	Maintenance	Lubricant
(A)	Steering head Turntable Oscillating axle bolt Tie rod	26 Grease nipple DIN 71412	Every 50 Operation hours	Roller bearing or high pressure grease
(B)	Wheel bearing	Perm. grease pack	Ev. 2 years	Roller bearing gre.
(C)	Drawbar bolt Eyelet Compensator (if ext.)	Open lubrication points	Every 50 Operation hours	Roller bearing grease


**ATTENTION:** Every 50 operation hours check all screws and nuts for tightness !

### Entretien et lubrification

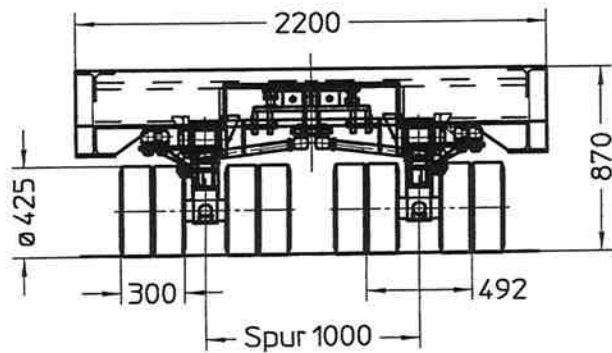
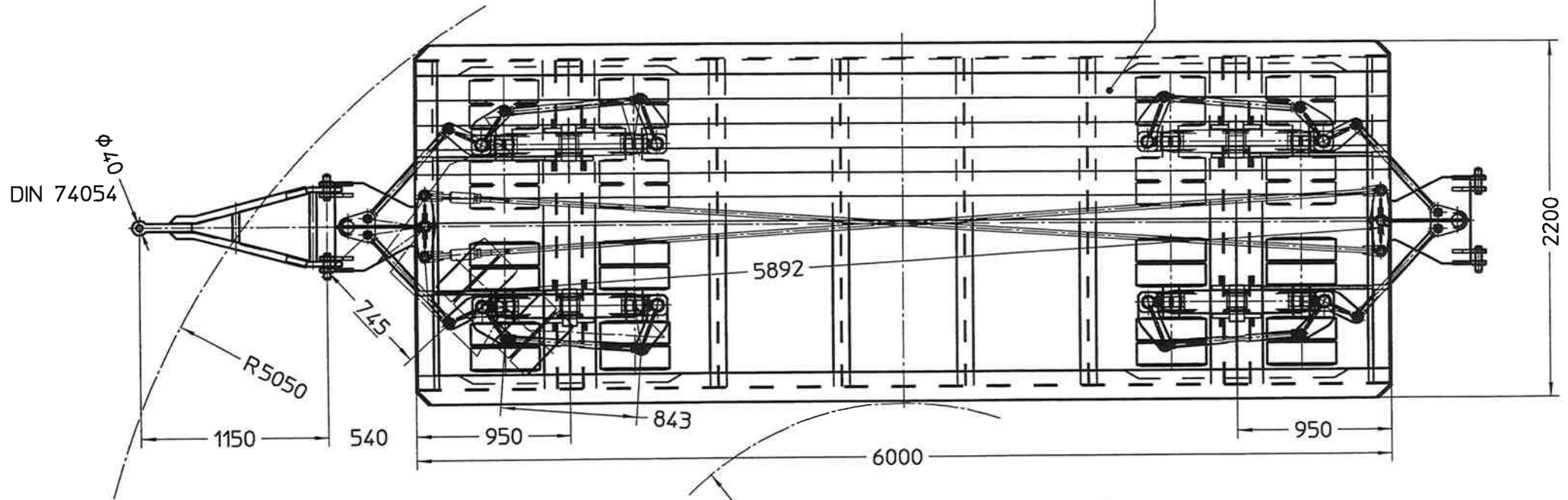
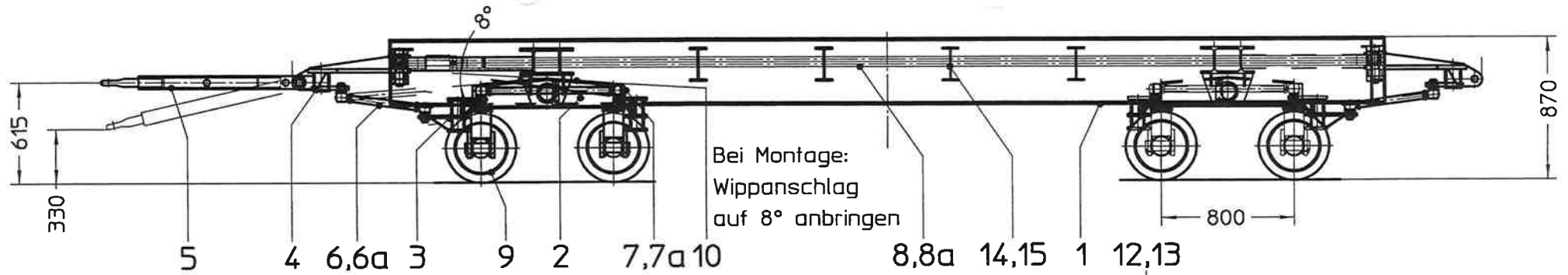
Pos.	Lieu de lubrification	Sorte de lubrific.	Entretien	Lubrifiant
(A)	Tête de direction Boulon de oscillateur Bielles de direction Boulon de barre d'accoupl.	26 Graisseur DIN 71412	Tous 50 heures d'opération	Graisse pour palier ou sous pression
(B)	Coussinet	Lubrific. perman.	Tous 2 ans	Graisse pour palier
(C)	Boulon de limon Anneau d'accrochage Compensateur	Lieu de lubrification ouvert	Tous 50 heures d'opération	Graisse pour palier


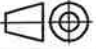
**ATTENTION:** Examinez en particulier apres 50 heures d'opération toutes les vis !



Für diese Zeichnung gelten die Bestimmungen über den Schutz für Urheberrecht. Ohne unsere Genehmigung darf diese Zeichnung weder kopiert noch vervielfältigt noch dritten Personen oder Konkurrenzfirmen zugänglich gemacht werden (§1 u. §11 des Gesetzes vom 19. Juli 1901).			Schmier- und Wartungsplan Maintenance and lubrication scheme Plan de lubrification et entretien Typ 80-8, Type 80-8	
97	Datum	Name	 <b>PLAN-Industriefahrzeug</b> D-70828 Gerlingen Tel. (07156) 21055-0	
	05.02	mk		
	Bearb.			
	Gepr.			
	Norm		Zeichnungsnummer <b>05.26.0528</b> <span style="float: right;">A3</span>	
Ausgabe	Änderung	Tag	Name	Erst





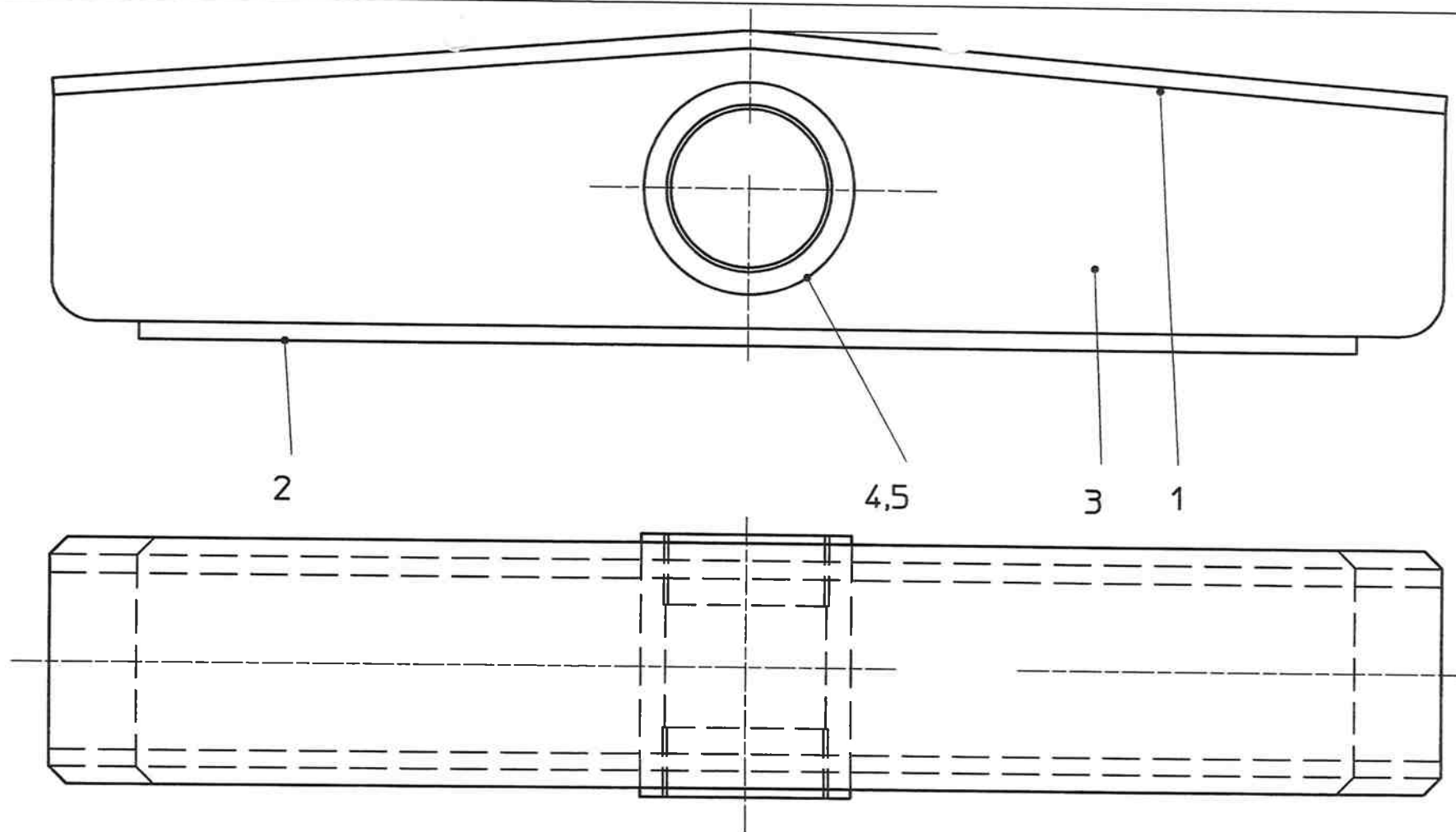
Für diese Zeichnung gelten die Bestimmungen über den Schutz für Urheberrecht. Ohne unsere Genehmigung darf diese Zeichnung weder kopiert noch vervielfältigt noch dritten Personen oder Konkurrenzfirmen zugänglich gemacht werden (§1 u. §11 des Gesetzes vom 19. Juli 1901).				Freimaßtoleranzen		Maßstab		Schwerlast-Anhänger Typ 80-8 50 to, 6000 x 2200 x 870 Rad 425 x 300, Holzbelag	
				DIN 7168 mittel		1:25			
				II B DIN 2310				 <b>PLAN-Industriefahrzeug</b> D-70828 Gerlingen Telefon (07156) 21055-0	
				07	Datum	Name			
				Boarb.	22.03	Fr			
				Gepr.					
				Name				Zeichn. Nummer <b>05.01.1140</b>	
						 CAD		<b>A3</b> Blatt	
Ausgabe	Änderung	Tag	Name						


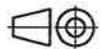










Für diese Zeichnung gelten die Bestimmungen über den Schutz für Urheberrecht. Ohne unsere Genehmigung darf diese Zeichnung weder kopiert noch vervielfältigt noch dritten Personen oder Konkurrenzfirmen zugänglich gemacht werden (§1 u. §11 des Gesetzes vom 19. Juli 1901).	Freimaßtoleranzen		Maßstab	Wippe 13 to   PLAN-Industriefahrzeug D-70828 Gerlingen Telefon (07156) 21055-0	
	DIN 7168 mittel				
	II B DIN 2310				
	75	Datum	Name		
	10.01.	M	Zeichn. Nummer 08.13.0001	A3 Blatt	
<input type="checkbox"/> Pos.4 Rohr-Ø 7/97 mk berichtet			 CAD	08.13.0001	A3 Blatt
Ausg. gabe	Änderung	Tag	Name		

1	2	3	4	5	6	7
Lfd. Nr.	Stückzahl	Benennung	Zchg. Nr. od. Rohmaß	Werkstoff	Gew.	
1	1	Führungszapfen	05.24.0001	A4	26,0	
2	1	Lagergehäuse	05.24.0002	A4	12,0	
3	2	Achshalter	05.24.0003	A4	1,0	
4	1	Anschlagscheibe	05.24.0004	A4	2,0	
5	1	Lagerdeckel	05.24.0005	A4	3,0	
6	1	Achsbolzen	05.16.0001	A4	4,0	
7	1	Achshalter	05.24.0006	A4	1,0	
8	2	Scheibe DIN 125	60	St	-	
9	1	Axial- Ri- Ku- Lager			2,0	
10	2	In.-6kt.Schr. DIN 912	M 12 x 45	8.8	-	
11	2	Zahnscheibe DIN 7980	A 12,5	-	-	
12	2	6kt.Schraube DIN 933	M 10 x 25	8.8	-	
13	2	Zahnscheibe DIN 6797	A 10,3	-	-	
14	2	Schmiernippel	AM 10 x 1	-	-	
			DIN 71412			
15	1	Buchse	75 x 80 x 40		1,0	

Drehschemel 8 to, ungefedert,  
für Rad 425 x 300, Achsvierkant 100,

74	Tag	Name
Bearb.	19.05	LH
Gepr.		
Norm.		



**PLAN-Industriefahrzeug**  
**D-7016 Gerlingen**  
**Telefon (07156) 21055**

Liste best.  
aus Blatt  
Blatt  
Nr. 1

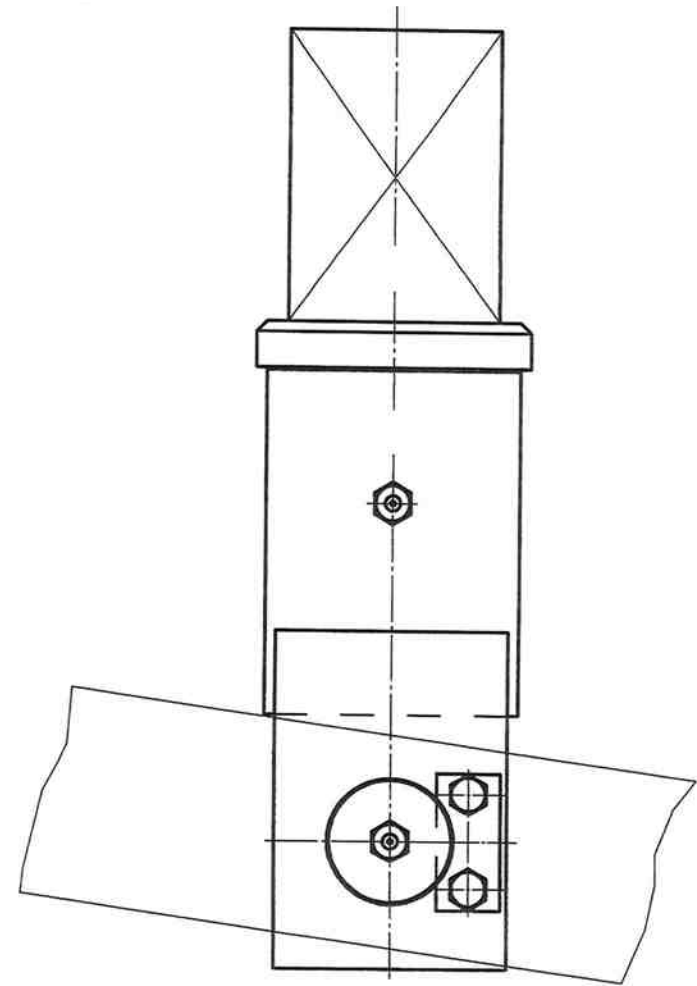
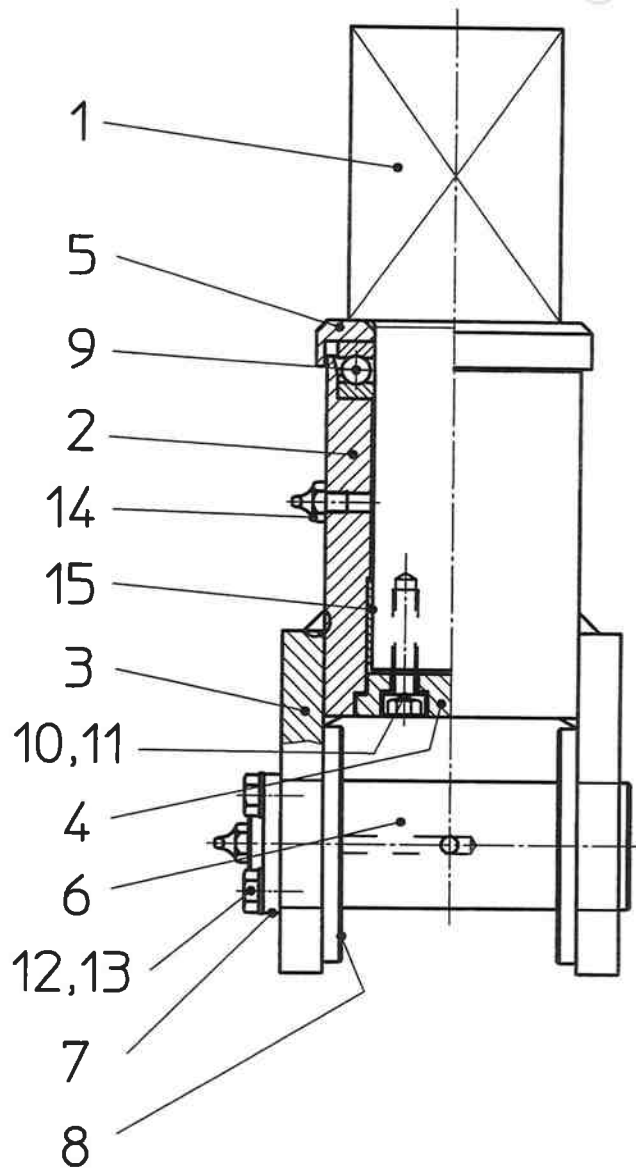
Gewicht:  
ca. 60 kg


05.12.0001

A3

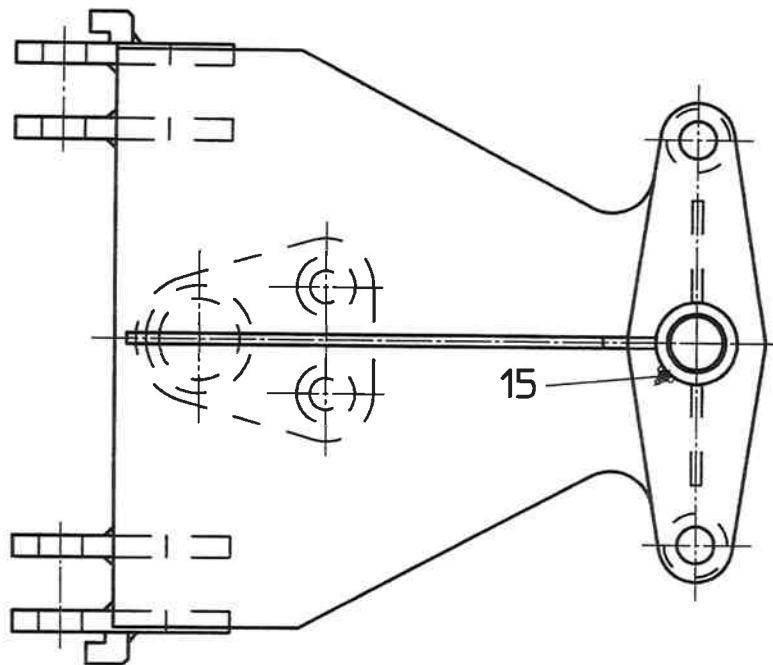
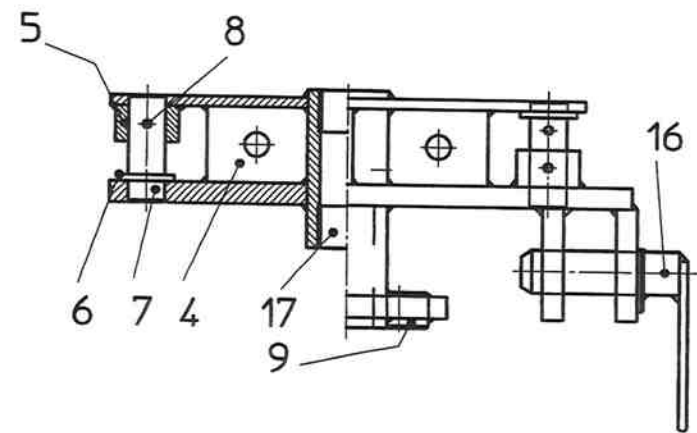
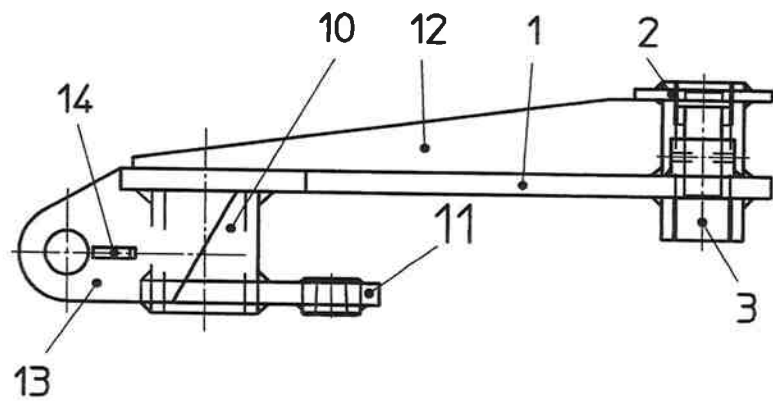
Druckdienst Birkhahn, Stuttgart 407

6	war 6737	10/94	Fr.
	a war 2514		
	21.12.92		Fr
Ausgabe	Änderung	Tag	Name


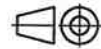


Für diese Zeichnung gelten die Bestimmungen über den Schutz für Urheberrecht. Ohne unsere Genehmigung darf diese Zeichnung weder kopiert noch vervielfältigt noch dritten Personen oder Konkurrenzfirmen zugänglich gemacht werden (§1 u. §11 des Gesetzes vom 19. Juli 1901).				Freimaßtoleranzen	Maßstab	<b>Drehschemel 8 to</b> Achsvierkant 100, ungefedert		
				DIN 7168 mittel	1:2,5			
				II B DIN 2310		 <b>PLAN-Industriefahrzeug</b> D-70828 Gerlingen Telefon (07156) 21055		
				74	Datum			Name
				Bearb.	30.05			Lö
				Dispr.				
				Norm				
a verl.zugef.						Zeichn. Nummer		
01.93 Fr				neu erst. CAD 06.02.90 mk		05.12.0001		
Ausgabe		Änderung		Tag		Name		
						A3		





Für diese Zeichnung gelten die Bestimmungen über den Schutz für Urheberrecht. Ohne unsere Genehmigung darf diese Zeichnung weder kopiert noch vervielfältigt noch dritten Personen oder Konkurrenzfirmen zugänglich gemacht werden (§1 u. §11 des Gesetzes vom 19. Juli 1901).

Freinöleranzen		Maßstab 1: 5	Lenkkopf bis 60 to
98	Datum	Name	
Bearb.	29.04.	Fr	 <b>PLAN-Industriefahrzeug</b> D-70828 Gerlingen Telefon (07156) 21055
Gepr.			
Norm			
Ausgabe		 CAD	Zeichn. Nummer <b>05.09.0019</b> ET
Änderung	Tag	Name	A3 Blatt

1	2	3	4	5	6	7
Lfd. Nr.	Stückzahl	Benennung	Zchg. Nr. od. Rohmaß	Werkstoff	Gew.	
1	1	Kugelgelenk				
		Rechtsgewinde				
2	1	Kugelgelenk				
		Linksgewinde				
3	1	Spurstange				
4	1	Fl. 6kt Mutter				
		Rechtsgewinde DIN 936				
5	1	Fl. 6kt Mutter				
		Linksgewinde DIN 936				

Spurstange 40 x 25, Einbaulänge

84	Tag	Name
Bearb.	15.10.	L8
Gepr.		
Norm.		



PLAN-Industriefahrzeug  
D-7016 Gerlingen  
Telefon (07156) 21055

Liste best. aus Blatt	1
Blatt Nr.	1

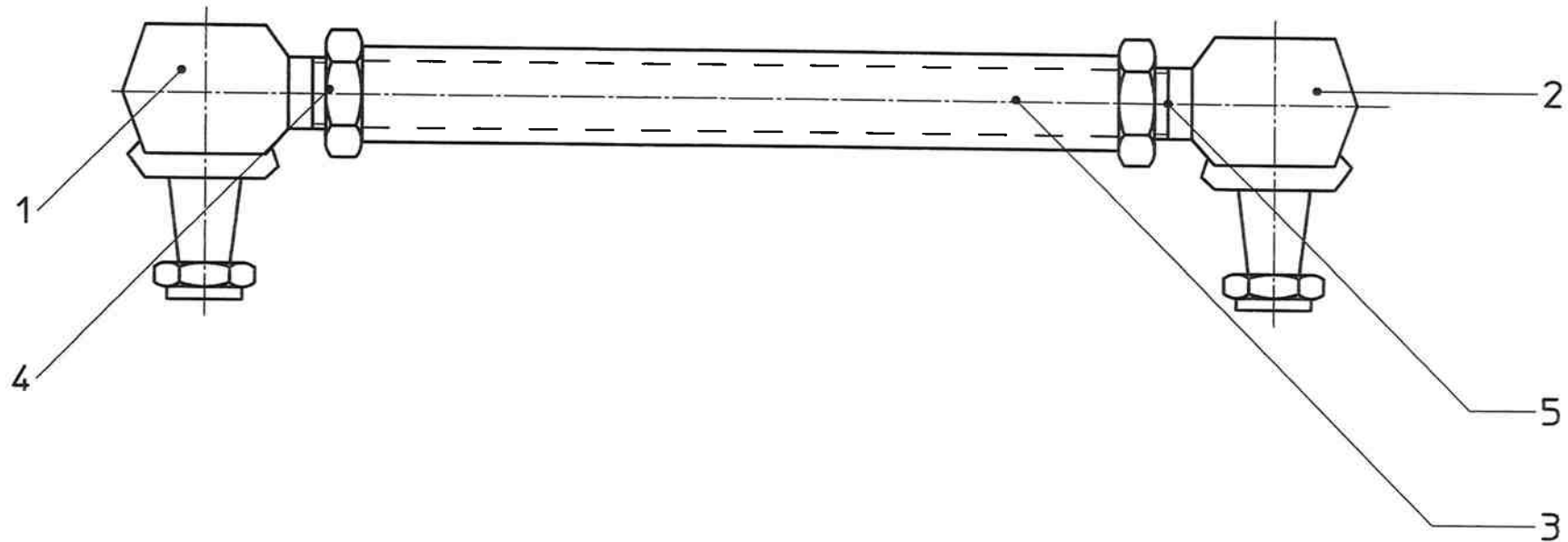
Gewicht ca.: 4,0 kg  
a

05.11.0555


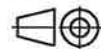
A 3

Druckfertig Birkhahn, Stuttgart 407

a	Woz	Z	V	R.
Ausgabe	Änderung	Tag	Name	



Für diese Zeichnung gelten die Bestimmungen über den Schutz für Urheberrecht. Ohne unsere Genehmigung darf diese Zeichnung weder kopiert noch vervielfältigt noch dritten Personen oder Konkurrenzfirmen zugänglich gemacht werden (§1 u. §11 des Gesetzes vom 19. Juli 1901).

Freimaßtoleranzen	Maßstab	Spurstange Gr. 40 x 25		
84	Datum	Name	 <b>PLAN-Industriefahrzeug</b> D-70828 Gerlingen Telefon (07156) 21055	
Bearb.	15.10.	lÖ		
Gepr.				
Norm				
<input type="checkbox"/> Rohr verkürzt 4.2.99 Fä		 CAD	Zeichn. Nummer <b>05.11.0555</b>	
Ausgabe	Änderung	Tag	Name	A3 Blatt



1	2	3	4	5	6	7
Lfd. Nr.	Stückzahl	Benennung	Zchg. Nr. od. Rohmaß	Werkstoff	Gew.	
1	2	Zugstangenlasche				
b 2	2	Lagerbuchse	ø35xø39x30 lg			
3	1	Zugstange				
4	1	Bundbolzen				
5	1	Gewindestange				
6	1	Distanzrohr				
7	1	Führungsbuchse				
8	1	6kt Mutter DIN 934	M 30			
9	1	6kt Mutter DIN 934	M 30			
10	2	Schmiernippel DIN 71412	A M 10x1			

Druckdienst: 1. Auflage, 70197 Stuttgart 4

Lenkgestänge neutral, Typ 70 und 80  
- 60 to, Lagerbohrung ø35

79	Tag	Name
Bearb.	24.09.	LÖ
Gepr.		
Norm.		



**PLAN-Industriefahrzeug**  
**D-70828 Gerlingen**  
Telefon (071 56) 2 10 55

Liste best. aus 1 Blatt

Blatt Nr. 1

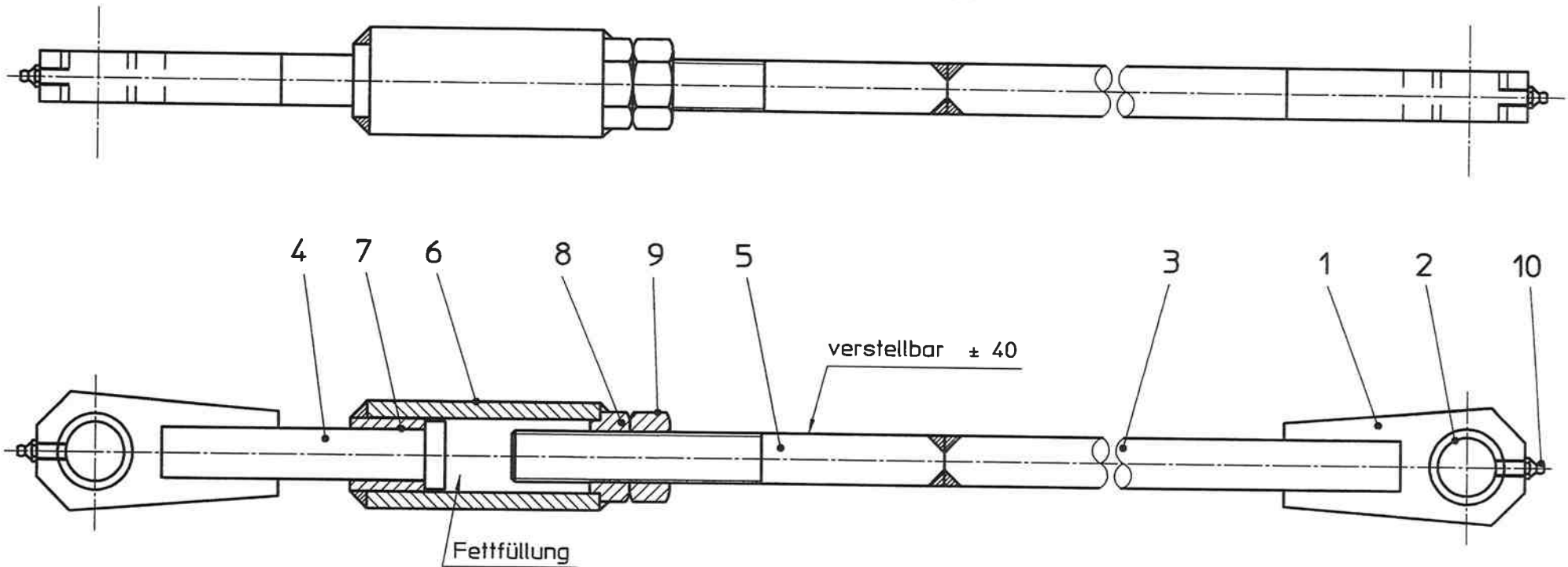
Gewicht:  
ca. 12,0kg

05.11.0526

A3

ausgabe	Änderung	Tag	Name

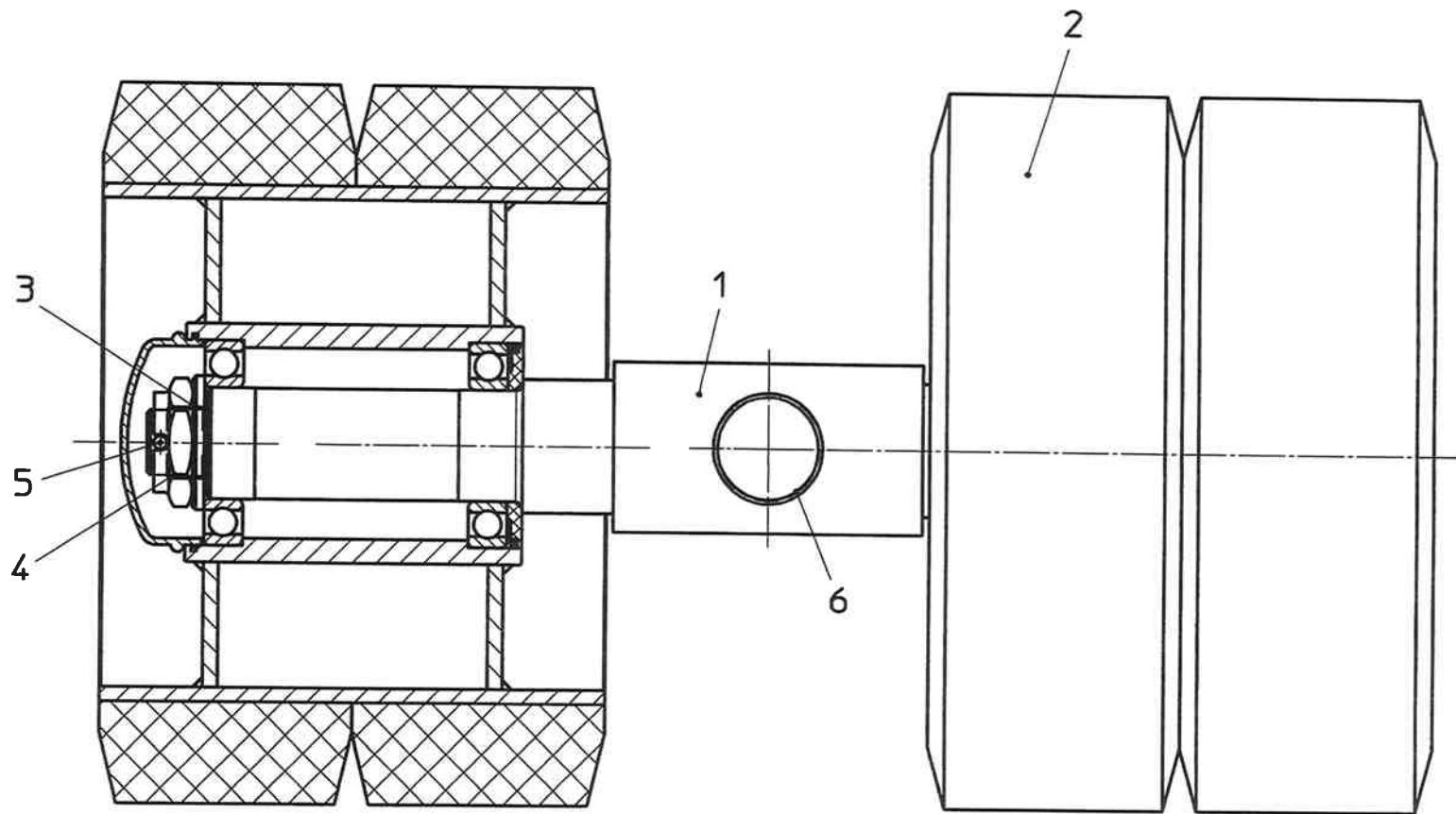
b geänd. 101199 Fr  
a Tragkr. 240899 Fr




Für diese Zeichnung gelten die Bestimmungen über den Schutz für Urheberrecht. Ohne unsere Genehmigung darf diese Zeichnung weder kopiert noch vervielfältigt noch Dritten Personen oder Konkurrenzfirmen zugänglich gemacht werden (§1 u. §11 des Gesetzes vom 19. Juli 1901).

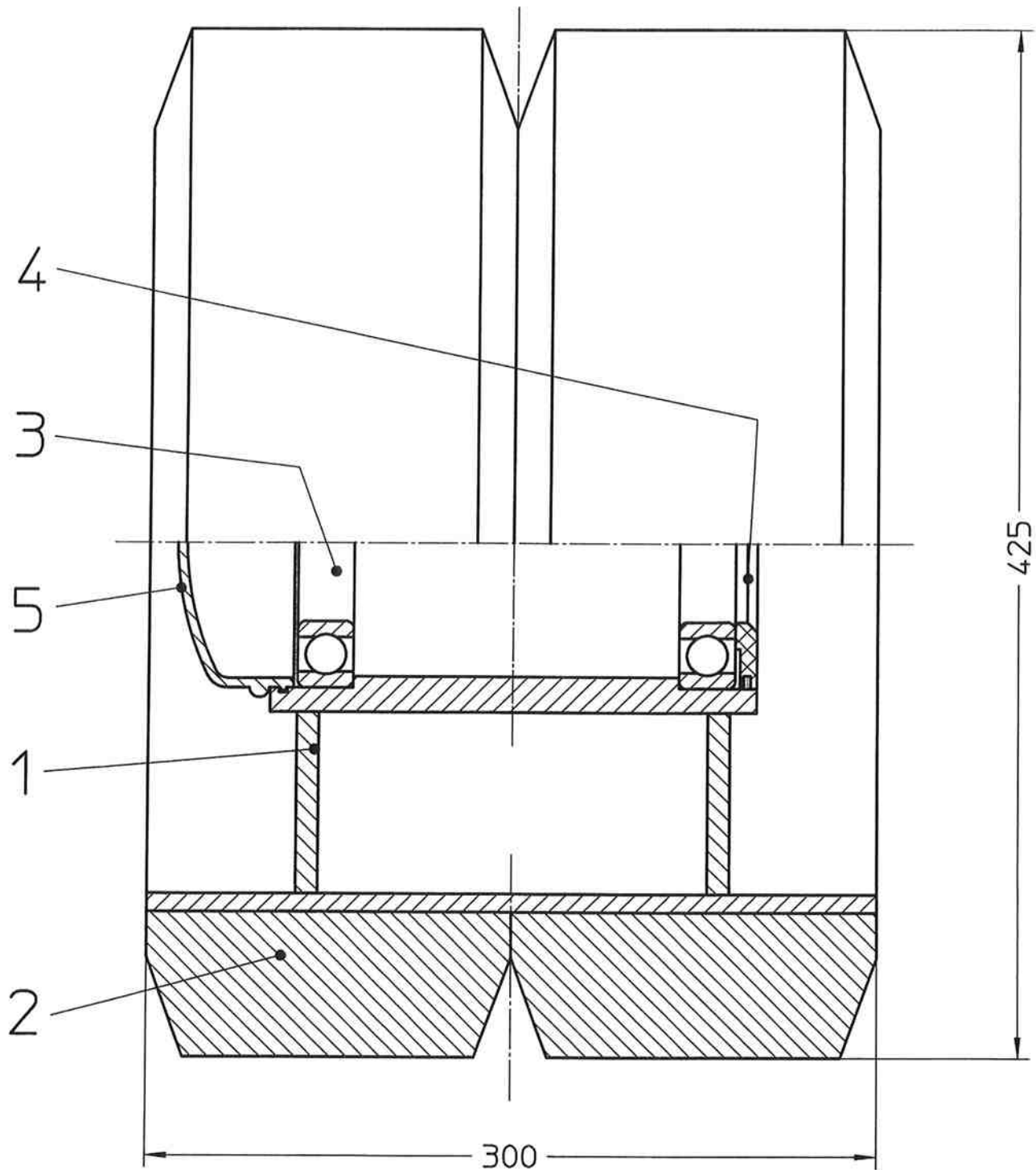
Freimaßtoleranzen DIN 7168 mittel	Maßstab 1:2.5	<b>Lenkgestänge</b> bis 60 to, Bohrung $\varnothing 35$	
II B DIN 2310			
90	Datum	 <b>PLAN-Industriefahrzeug</b> D-70828 Gerlingen Telefon (07156) 21055	
Bearb.	06.02.		Fr
Gepr.			
Norm			
a	Tragkr 180899	Fr	Zeichn. Nummer <b>05.11.0526 E.T.</b>
Ausgabe	Änderung	Tag	





Für diese Zeichnung gelten die Bestimmungen über den Schutz des Urheberrechts. Ohne unsere Genehmigung darf diese Zeichnung weder kopiert noch vervielfältigt noch Dritten Personen oder Konstrukteuren zugänglich gemacht werden (§§ 1 u. 51) des Gesetzes vom 22.08.1901.		Pleuelrollen <b>DN 7168</b> mittel	Maßstab: 1:2	<b>Pendelradsatz 8 to</b> <b>Rad 425 x 300 x 65</b> <b>Spur 492</b>
		II B DIN 2310	97 Bezt. 17.03. mk Dep. Name	
a Überarbeitet Ausgabe	3/97 mk Änderung Tag Name	 CAD	Zeichen Nummer <b>10.04.0068</b>	A2






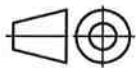
Für diese Zeichnung gelten die Bestimmungen über den Schutz für Urheberrecht. Ohne unsere Genehmigung darf diese Zeichnung weder kopiert noch vervielfältigt noch dritten Personen oder Konkurrenzfirmen zugänglich gemacht werden (§1 u. §11 des Gesetzes vom 19. Juli 1901).

Freimaßtoleranzen		Maßstab
DIN 7168 mittel		1:2,5
II B DIN 2310		
92	Datum	Name
Bearb.	14.05.	Lö
Gepr.		
Norm		

**Schwerlaststrad**  
 $\phi 425 \times 300 \times 65$   
 Traglast 4000 Kg

 **PLAN-Industriefahrzeug**  
 D-70828 Gerlingen  
 Telefon (07156) 21055

d	Radkörperbreite = 300	28.01.03	Fä
c	ber	10.01.94	Fr
Ausgabe	Änderung	Tag	Name

 CAD

Zeichn. Nummer **10.03.0021** A4  
Blatt