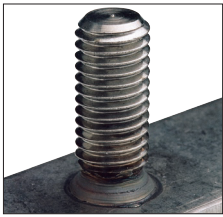




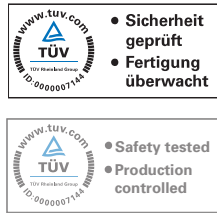
PH-3N



Anwendungsbeispiel
Metallbau
Example of use
Metal construction



Anwendungsbeispiel
Rohrleitungsbau
Example of use
Pipeline construction



Die schmale und bedienerfreundliche Bolzenschweißpistole PH-3N in leichter Bauform bietet ein Maximum an technischen Leistungsvorteilen. Mit dieser Pistole können Bolzen und Stifte von M3 - M12 ermüdungsfrei im Dauereinsatz verschweißt werden.

The user-friendly PH-3N stud welding gun offers a maximum of technical performance advantages due to its slim and light-weight design. It allows the fatigue-proof welding of studs and pins from M3 - M12 in continuous operation.

PH-3N	Technische Daten Technical Data
Schweißbereich	Bolzen und Stifte von M3 - M12 bzw. Ø 3 - 12 mm
Welding range	Studs and pins from M3 - M12 or 3 - 12 mm in diameter
Material	Stahl, rostfreier und hitzebeständiger Stahl
Material	Steel, stainless steel and heat-resistant steel
Schweiß- und Steuerkabel	5 m hochflexibel
Welding and control cables	5 m highly flexible
Gesamtlänge mit Schutzgas-glocke	ca. 280 mm
Total length with gas shroud	Approx. 280 mm
Gesamthöhe über Griff	138 mm
Total height above grip	138 mm
Gesamtbreite	65 mm
Total width	65 mm
Gewicht	1 kg ohne Kabel
Weight	1 kg without cable