

▼ Von links nach rechts: RCH-306, RCH-120, RCH-1003

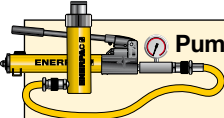


- Die Hohlkolbenkonstruktion ermöglicht den Einsatz der Zylinder für Druck- und Zugarbeiten
- Das nickelplattierte Mittelrohr in Modellen über 20 t erhöht die Lebensdauer
- Ausführung mit Einbrennlack für erhöhten Korrosionsschutz
- Befestigungsgewinde am Zylinderkopf für einfache Montage
- RCH-120 ist mit AR-630 Kupplungsmuffe und Ölschlußgewinde 1/4" NPTF ausgerüstet
- RCH-121 und RCH-1211 werden mit FZ-1630 Reduzierstück und AR-630 Kupplungsmuffe geliefert, alle anderen Modelle mit CR-400 Kupplungsmuffe.

▼ Hohlkolbenzylinder RCH-1003 zum Vorspannen von Kranausleger.




## Vielfältig bei Tests, bei der Wartung sowie beim Ziehen und Spannen



**Pumpen- und Zylindersätze**

Alle mit einem \* markierten Zylinder sind zwecks einfacherer Bestellung als Set (bestehend aus Zylinder, Manometer, Kupplungen, Schlauch, und Pumpe) erhältlich.


Seite: **62**



**Ultraleichte Aluminiumzylinder**

Wenn Sie ein größeres Verhältnis von Zylinderkapazität zu Gewicht benötigen, sind die ultraleichten RACH-Serien die perfekte Wahl.

Seite: **16**



**Druckstücke**

Die meisten Zylinder der RCH-Serie sind mit glatten Druckstücken versehen. Angaben über zusätzliche Druckstücke entnehmen Sie bitte der Tabelle auf der nächsten Seite.

Seite: **27**

Zylinder-typ	Hub (mm)	Modellnummer	Wirksame Kolbenfläche (cm <sup>2</sup> )	Ölvolumen (cm <sup>3</sup> )
13 (125)	8	RCH-120	17,9	14
	42	RCH-121*	17,9	75
	42	RCH-1211	17,9	75
	76	RCH-123	17,9	136
20 (215)	49	RCH-202*	30,7	150
	155	RCH-206	30,7	476
30 (326)	64	RCH-302*	46,6	298
	155	RCH-306	46,6	722
60 (576)	76	RCH-603*	82,3	626
	153	RCH-606	82,3	1259
95 (931)	76	RCH-1003*	133,0	1011

\* Lieferbar als Set. Beachten Sie den Hinweis auf dieser Seite.

# Einfachwirkende Hohlkolbenzylinder

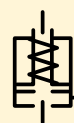


## Schläuche

Enerpac Lieferprogramm umfaßt eine vollständige Reihe hochwertiger Hydraulikschläuche. Zur Vervollständigung Ihres Systems sollten Sie nur Enerpac Hydraulikschläuche verwenden.

Seite: **120**

## RCH Serie



Druckkraft:

**13 - 95 t**

Hub:

**8 - 155 mm**

Mittellochdiameter:

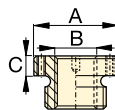
**19,6 - 79,0 mm**

Max. Betriebsdruck:

**700 bar**

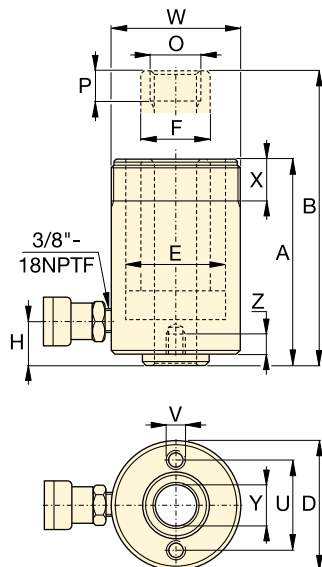
### Zusätzliche wärmebehandelte Druckstücke (hohl)

Modellart	Für Zylindertyp	Druckstück Modellnr.	Abmessungen (mm)		
			A	B	C
Mit Gewinde (hohl)	RCH-202, 206	HP-2015	53	1"- 8	9
	RCH-302, 306	HP-3015	63	1¼"- 7	9
	RCH-603, 606	HP-5016	91	1½"- 5½	12
	RCH-1003	HP-10016	126	2½"- 8	13

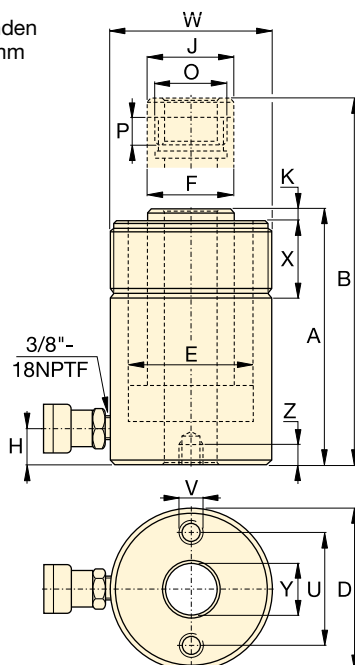


Alle RCH-Modelle sind serienmässig mit glatten Druckstücken versehen (ausser RCH-120 und RCH-1211).

RCH-121 und RCH-1211 haben einen runden Vorsprung (Durchmesser: 47 mm), der 6 mm über den Zylinderboden hinausragt.



**RCH-120 bis RCH-123**  
1/4" NPTF nur für RCH-120



**RCH-202 bis RCH-1003**

Abmessungen der Bodenbefestigungsbohrungen (mm)			
Modellnummer	Lochkreis-Ø U	Gewinde V	Gewindetiefe Z
RCH-120	50,8	5/16" - 18 UNC	9,0
RCH-121	-	-	-
RCH-1211	-	-	-
RCH-123	50,8	5/16" - 18 UNC	12,7
RCH-202	82,6	3/8" - 16 UNC	9,4
RCH-206	82,6	3/8" - 16 UNC	9,4
RCH-302	92,2	3/8" - 16 UNC	14,0
RCH-306	92,2	3/8" - 16 UNC	14,0
RCH-603	130,3	1/2" - 13 UNC	14,0
RCH-606	130,3	1/2" - 13 UNC	14,0
RCH-1003	177,8	5/8" - 11 UNC	19,0

Bauhöhe ein- gefahren A (mm)	Bauhöhe aus- gefahren B (mm)	Außen- Ø D (mm)	Innen- Ø E (mm)	Kolben- stangen Ø F (mm)	Ölan- schluß- höhe H (mm)	Druck- stück- Ø J (mm)	Druck- stücküber- stand K (mm)	Kolben- außen- gewinde O	Kolben- gewinde Länge P (mm)	Befestigungs- gewinde W	Befst.- gewinde Länge X (mm)	Mittel- loch Ø Y (mm)	(kg)	Modell- nummer
55	63	69	54,1	35,1	9	-	-	¾" - 16 UN	16	2¾" - 16	30	19,6	1,5	RCH-120
120	162	69	54,1	35,1	19	-	-	-	-	2¾" - 16	30	19,6	2,8	RCH-121*
120	162	69	54,1	35,1	19	-	-	¾" - 16 UN	16	2¾" - 16	30	19,6	2,8	RCH-1211
184	260	69	54,1	35,1	19	-	-	-	-	2¾" - 16	30	19,6	4,4	RCH-123
162	211	98	73,1	54,1	19	54	9,7	19/16" - 16 UN	19	37/8" - 12	38	26,9	7,7	RCH-202*
306	461	98	73,1	54,1	25	54	9,7	19/16" - 16 UN	19	37/8" - 12	38	26,9	14,1	RCH-206
178	242	114	88,9	63,5	21	63	9,0	113/16" - 16 UN	22	4½" - 12	42	33,3	10,9	RCH-302*
330	485	114	88,9	63,5	25	63	9,0	113/16" - 16 UN	22	4½" - 12	42	33,3	21,8	RCH-306
247	323	159	123,9	91,9	31	91	12,0	2¾" - 16 UN	19	6¼" - 12	48	53,8	28,1	RCH-603*
323	476	159	123,9	91,9	31	91	12,0	2¾" - 16 UN	19	6¼" - 12	48	53,8	35,4	RCH-606
254	330	212	165,1	127,0	38	126	12,0	4" - 16 UN	25	83/8" - 12	60	79,0	63,0	RCH-1003*