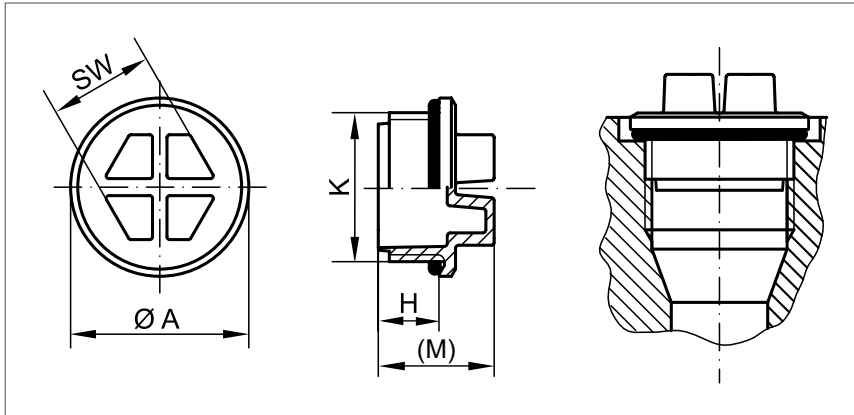


Dichtstopfen mit O-Ring

GPN 737



Anwendbar für Gewinde K	Maße				Bestell-Nr.
	A	H	(M)	Schlüsselweite SW	
M 8 x 1	12,2	8,0	15,0	6	737 M 8 x 1
M 10 x 1	14,2	8,0	15,0	7	737 M 10 x 1
M 12 x 1,5	17,2	11,0	18,0	10	737 M 12 x 1,5
M 14 x 1,5	19,2	11,0	19,0	10	737 M 14 x 1,5
M 16 x 1,5	22,0	11,0	21,0	13	737 M 16 x 1,5
M 18 x 1,5	24,0	11,0	21,0	13	737 M 18 x 1,5
M 20 x 1,5	26,0	11,0	21,0	15	737 M 20 x 1,5
M 22 x 1,5	27,2	11,0	21,0	15	737 M 22 x 1,5
M 24 x 1,5	31,5	12,0	22,0	15	737 M 24 x 1,5
M 26 x 1,5	32,0	13,5	23,5	19	737 M 26 x 1,5
M 27 x 2	32,3	11,0	21,0	19	737 M 27 x 2
M 33 x 2	40,4	13,5	23,5	24	737 M 33 x 2
M 42 x 2	50,0	13,5	24,5	24	737 M 42 x 2
M 48 x 2	55,4	13,5	24,5	30	737 M 48 x 2
M 60 x 2	68,5	13,5	24,5	30	737 M 60 x 2
G 1/4	19,2	7,5	15,0	10	737 G 1/4
G 3/8	22,2	7,5	17,5	13	737 G 3/8
G 1/2	27,2	9,5	19,5	15	737 G 1/2
G 3/4	32,3	9,5	19,5	19	737 G 3/4
G 1	40,0	11,5	21,5	24	737 G 1
G 1 1/4	50,4	11,5	22,5	24	737 G 1 1/4
G 1 1/2	55,4	11,5	22,5	30	737 G 1 1/2
9/16 - 18 UNF	17,8	11,0	18,0	10	737 9/16 - 18 UNF

Maße in mm

Farb- und Materialvarianten, weitere Abmessungen und Sonderausführungen auf Anfrage. Informationen zu Werkstoffen, Farben, Zeichnungen und Verwendung unserer Artikel finden Sie auf den Seiten 114/115.

>> Folgende Produkte könnten Sie auch interessieren: GPN 551, GPN 700, GPN 735



Ihre KAPSTO® Qualitätsvorteile:



Normschutz: Passend für Einschraublöcher nach DIN 3852-1, DIN ISO 6149-1.



Abdichtend: Umlaufende Dichtlippe (keine Formtrennung!) und O-Ring verhindern innerhalb gewisser Grenzen das Eindringen und Austreten von Flüssigkeiten.



Robust: Hergestellt aus hochwertigem, schlagzähem Polyamid.



Zusatzinformation: Entspricht GPN 735, ist jedoch zusätzlich mit O-Ring ausgestattet. Für erhöhte Dichtungsanforderungen, z. B. unbearbeitete Dichtflächen, hohen Prozesstemperaturen, langen Prozesszeiten und höherem Bauteilinnendruck.

Material: PA 6
Farbe: gelb



PÖPPELMANN

Kontakt, Produktsuche, CAD-Daten-Download und Musteranforderung: www.poeppelemann.com

KAPSTO®