

▼ Von links nach rechts: BRC-25, BRC-46, BRP-306, BRP-606, BRP-106C

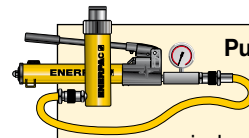


- Hergestellt aus hochfestem, legiertem Stahl
- Zum Schutz vor Ausstoßen des Zylinderkolbens zur Vermeidung von Überlastung
- Hartverchromte Kolben für lange Lebensdauer
- Ausführung mit Einbrennlack für erhöhten Korrosionsschutz
- Alle Modelle sind serienmäßig mit CR-400 Kupplungsmuffen mit Staubkappe ausgestattet
- Kolbenabstreifring verhindert Eindringen von Schmutz und erhöht die Lebensdauer des Zylinders
- Einfachwirkend, Federrückzug.

▼ Schiffbautechnik: Schweißen und Enerpac Pullpac-Zylinder arbeiten Hand in Hand.



Ultimative Zugkraft



Pumpen- und Zylindersätze

Alle mit einem* markierten Zylinder sind zwecks einfacherer Bestellung als Set (bestehend aus Zylinder, Manometer, Kupplungen, Schlauch und Pumpe) erhältlich.

Seite: 62



Manometer

Vermeiden Sie Überlastungen der Hydraulikgeräte. Das trägt zu einer Erhöhung der Lebensdauer und Zuverlässigkeit Ihrer Ausrüstung bei. Im Katalogteil Systemkomponenten finden Sie eine große Auswahl an Manometern.

Seite: 118



Zusatzgeräte und Zubehör

BRC-25 und BRC-46 haben Befestigungsgewinde an Zylinderkopf und -boden sowie ein Kolbenstangengewinde zur Montage zusätzlich lieferbaren Zubehörs wie Ketten, Druckstücke und Verlängerungsstücke.

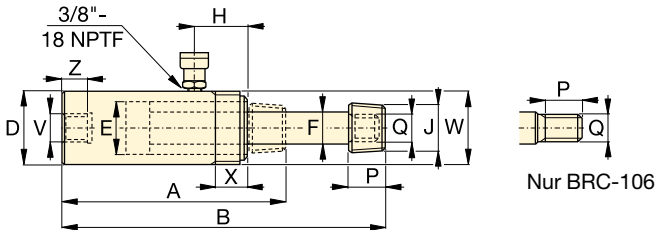
Seite: 165

▼ Beim Aufrichten eines lasttragenden Masts wurden jeweils die acht Stützkabel mit Zughebern des Typs BRP-606 gespannt.



Einfachwirkende Zugzylinder

Montageabmessungen der BRC-Zylinder (mm)				
Modellnummer	Bodenbohrungsgewinde V	Befestigungsgewinde W	Befst.-gewind. Länge X	Bodengewind. Tiefe Z
BRC-25	3/4" - 14 NPT	1 1/2" - 16 UN	24	17
BRC-46	1 1/4" - 11 1/2 NPT	2 1/4" - 14 UN	26	24
BRC-106	M30 x 2	M85 x 2	25	24



BRC-25, -46, 106

**BRC
BRP
Serie**

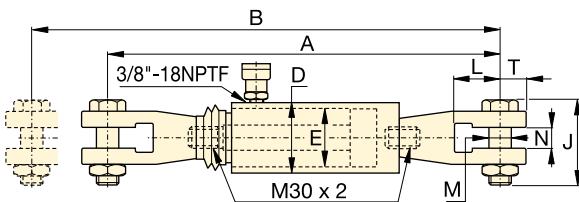


Zugkraft:
2,5 - 50 t

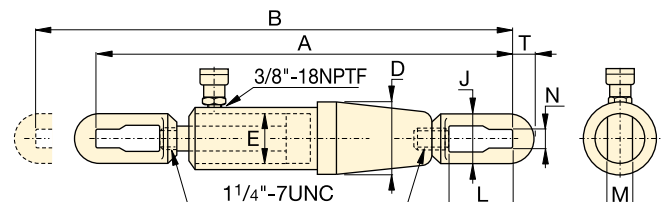
Hub:
127 - 155 mm

Max. Betriebsdruck:
700 bar

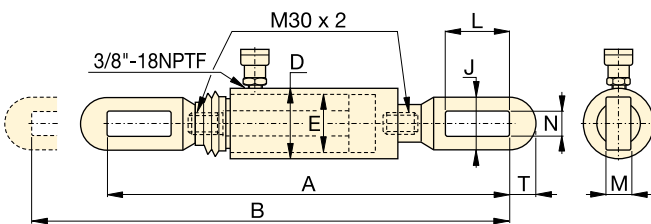
Zylindertyp	Hub	Modellnummer	Wirksame Kolbenfläche	Ölvolumen	Bauhöhe eingefahren A	Bauhöhe ausgefahren B	Außen-Ø D	Innen-Ø E	Kolbenstangen-Ø F	Ölanschlußhöhe H	Druckstück-Außengewinde J (NPT)	Kolben-gewinde Länge P (mm)	Kolben-gewinde Q	🏋️
t (kN)	(mm)		(cm²)	(cm³)	(mm)	(mm)	(mm)	(mm)	(mm)	(mm)		(mm)		(kg)
2,5 (24)	127	BRC-25	3,5	45	264	391	48	28,4	19,0	45	3/4" - 14	28	1 1/16" - 24	1,8
5 (51)	140	BRC-46	7,3	101	301	441	57	42,9	30,2	42	1 1/4" - 11 1/2	32	1 3/16" - 16	4,5
10 (105)	151	BRC-106	15,0	228	289	440	85	54,1	31,8	39	-	25	M30x2	9,5



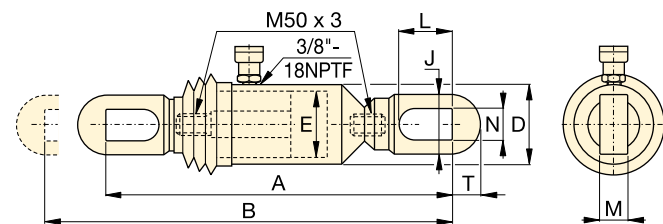
BRP-106C



BRP-306



BRP-106L



BRP-606

Zylindertyp	Hub	Modellnummer	Wirksame Kolbenfläche	Ölvolumen	Ösenabstand		Außen-Ø	Innen-Ø	Zug-ösenhöhe J	Ösenöffnung-Länge L	Zug-ösenbreite M	Ösenöffnung-Breite N	Schlitz bis Zug-ösenende T	🏋️
t (kN)	(mm)		(cm²)	(cm³)	ein-gefahren A (mm)	aus-gefahren B (mm)	D (mm)	E (mm)	(mm)	(mm)	(mm)	(mm)	(mm)	(kg)
10 (105)	151	BRP-106C*	15,0	227	587	738	85	54,1	119	62	30	35	32	15,9
	151	BRP-106L*	15,0	227	541	692	85	54,1	67	115	22	30	32	13,2
30 (326)	155	BRP-306*	46,6	722	1085	1240	136	88,9	114	145	35	39	50	48,1
50 (505)	152	BRP-606*	72,1	1096	719	871	140	110,0	130	149	39	50	70	53,5

BRP-106C, BRP-106L und BRP-606 haben eine Gummimanschette zum Schutz der Kolbenstange.