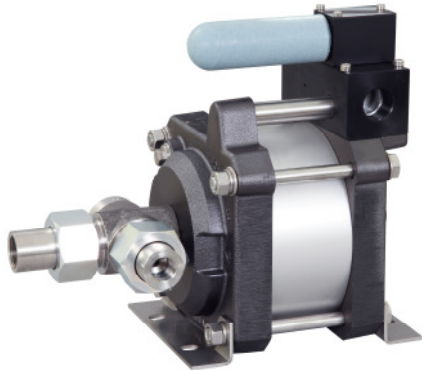


### Technisches Datenblatt



G100 (L)  
einfachwirkend, einfacher Luftantrieb  
(Standard=Einlass unten)

G100 (L) » Ölbetrieb  
G100 (L) VE » Wasserbetrieb

#### Technische Daten:

|                            |                                    |
|----------------------------|------------------------------------|
| Antriebsdruckluft:         | 1-10 bar / 14,5—145 psi            |
| Berechneter Betriebsdruck: | 1,050 bar/ 15,225 psi              |
| Übersetzungsverhältnis:    | 1:113                              |
| Hubvolumen/Doppelhub       | 8.8 cm <sup>3</sup> / 0.54 cu.inch |

#### Anschlüsse:

|                          |                                 |
|--------------------------|---------------------------------|
| Einlass:                 | Standard: Einlass unten 3/4 BSP |
| Auslass:                 | 3/4 BSP                         |
| Luftanschluss:           | 1/2 BSP                         |
| Max. Betriebstemperatur: | 60°C                            |
| Gewicht:                 | 13.5 kg                         |

Leistungsdiagramm für Druck und Volumenstrom siehe beiliegendes Kurvenblatt

#### Medienberührte Teile:

|             |   |
|-------------|---|
| Dichtungen: | G100(L): Polyurethan, NBR<br>G100(L)VE: UHMWPE, FKM |
| Pumpenkopf: | 1.4305  |
| Kolben:     | 1.4112 (gehärtet)                                   |
| Armaturen:  | 1.4571  |

#### Abmessungen:

|         |          |
|---------|----------|
| Höhe:   | 321 mm   |
| Tiefe:  | 184.5 mm |
| Breite: | 272 mm   |

#### Optionen:

|                                     |                                |
|-------------------------------------|--------------------------------|
| Dichtungsversion für Ölbetrieb:     | G100 (L)                       |
| Dichtungsversion für Wasserbetrieb: | G100 (L)VE                     |
| Seitlicher Einlass:                 | G100 (L)S/ G100 (L)VES         |
| Sonderein- und Auslass, z.B. NPT    | G100 (L)-NPT<br>G100 (L)VE-NPT |

Spezielle Dichtungsmaterialien für Sondermedien auf Anfrage

#### Verfügbares Zubehör:

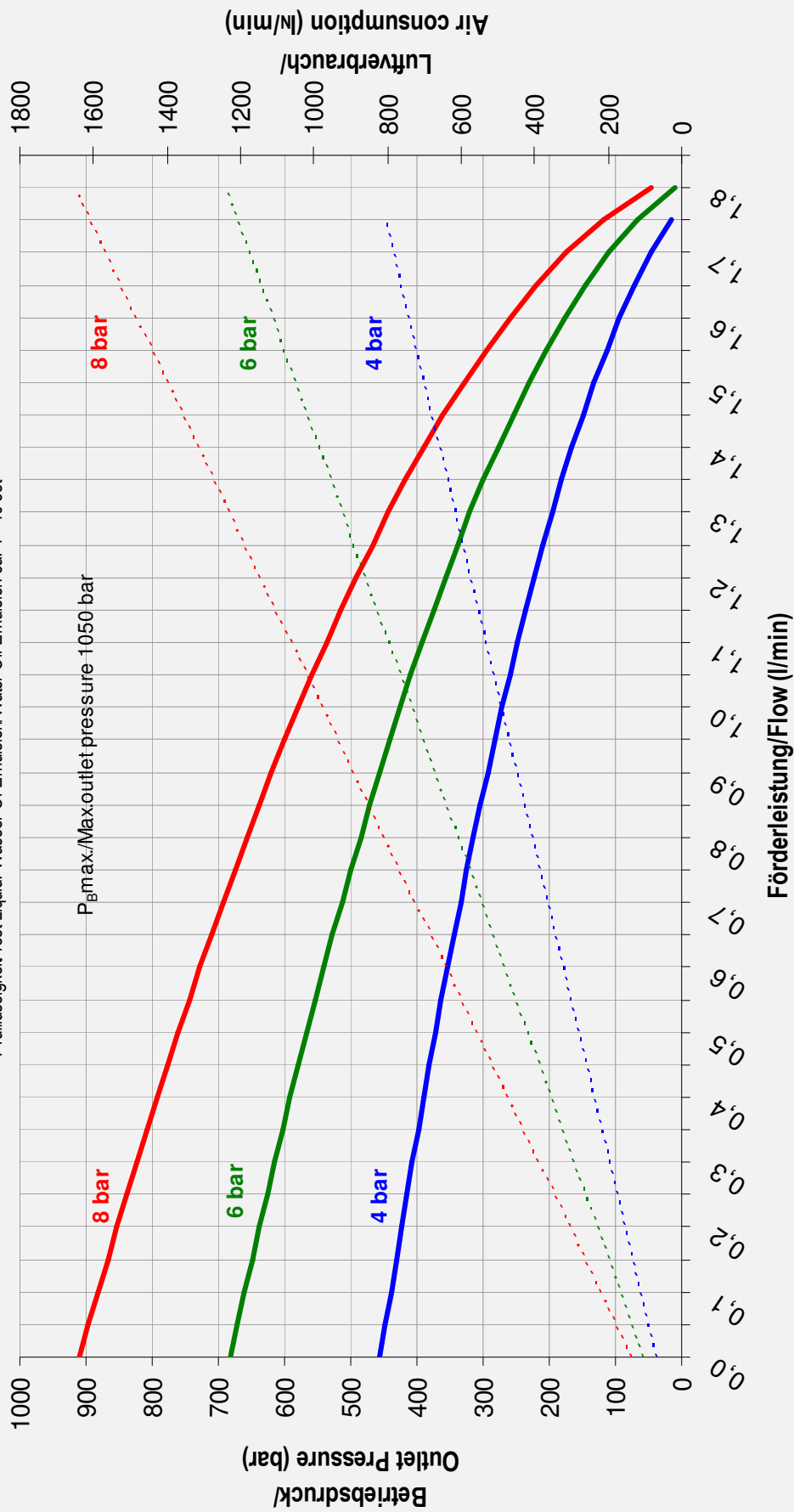
|  |  |
|--|--|
| Luftkontrolleinheiten mit Druckfilter, Kontrollmanometer und Absperrventil   | G100 (L) mit C2  |
| Um die Pumpe vor zu hohen Drücken zu schützen oder um den Auslassdruck zu begrenzen besteht die Möglichkeit ein Luftsicherheitsventil in die Luftleitung zu installieren | G100 (L) mit C2/SV-Luft (Der maximal erforderliche Druck muss angegeben werden.) |

**Bei Fragen oder für weitere Informationen stehen wir Ihnen gern zur Verfügung.** Im Rahmen der festgelegten technischen Eigenschaften und Leistungen behalten wir uns Änderungen in der Konstruktion und in der Ausführung unserer Produkte vor. Es gelten ausschließlich unsere Allgemeinen Geschäftsbedingungen, einschließlich Produkthaftung, für alle erbrachten Produkte und erbrachten Leistungen.



### Leistungsdiagramm/Performance Graph G(SF) 100

Prüfflüssigkeit/Test Liquid: Wasser-Öl-Emulsion/Water Oil Emulsion ca. 1 - 10 cst



- Betriebsdruck bei/Outlet Pressure at 4 bar
- Betriebsdruck bei/Outlet Pressure at 6 bar
- Betriebsdruck bei/Outlet Pressure at 8 bar
- - - Luftverbrauch bei/Air consumption at 4 bar
- - - Luftverbrauch bei/Air consumption at 6 bar
- - - Luftverbrauch bei/Air consumption at 8 bar