

Drahtseilenden abglühen

Seilende ist damit fixiert und angespitzt.



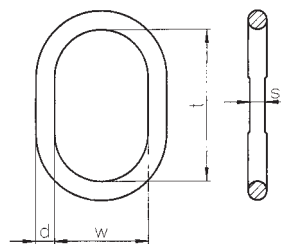
Typ	Beschreibung	Preis pro Stück
		Euro
ABGLÜHEN 1	Drahtseil abglühen 3-9 mm	4,19
ABGLÜHEN 2	Drahtseil abglühen 10-19 mm	6,95
ABGLÜHEN 3	Drahtseil abglühen 20-31 mm	13,92



Aufhängeglied A8W

Tragfähigkeit 3,5– 85 t

für 1- und 2-Strang Drahtseilgehänge

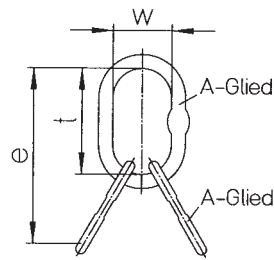


Typ	Tragfähigkeit 0° - 45° t	verwendbar bis Einfachhaken n.DIN 15401 Nr.	d	t	w	s	Gewicht kg/Stk.	Aufhängeglied für Seil-Ø		Preis pro Stück Euro
								1-Strang	2-Strang	
				mm	mm	mm	mm	mm	mm	
A8W 16	3,50	2,5	16	110	60	14	0,53	8 - 12	8 - 10	15,22
A8W 18	5,00	5,0	19	135	75	14	0,92	13 - 15	11 - 13	18,88
A8W 22	7,60	6,0	23	160	90	17	1,60	16 - 20	14 - 16	30,56
A8W 26	10,00	8,0	27	180	100	20	2,46	21 - 24	17 - 20	43,23
A8W 32	14,00	10,0	33	200	110	26	4,14	25 - 31	21 - 24	74,33
A8W 36	25,10	16,0	36	260	140	29	6,22	32 - 39	26	118,32
A8W 45	30,80	25,0	45	340	180	-	12,82	40 - 44	27 - 36	214,53
A8W 50	40,00	32,0	50	350	190	43	16,55	-	37 - 40	281,62
A8W 56	64,00	32,0	60	400	200	-	27,01	auf Wunsch		515,60
A8W 72	85,00	50,0	70	460	250	-	45,00	auf Wunsch		1.361,65

Übergroßes Aufhängeglied VAW

Tragfähigkeit 5 – 85 t

Für 3- und 4-Strang Drahtseilgehänge

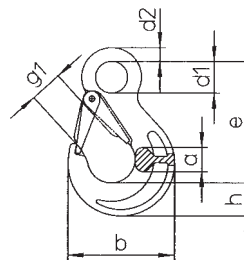


Typ	bestehend aus	Tragfähigkeit 0° - 45° t	verwendbar bis Einfach- haken n. DIN 15401 Nr.	e	t	w	Gewicht kg/Stk.	Aufhängeglied für Seil-Ø	Preis pro Stück Euro
								3+4-Strang mm	
VAW 6/7 /09	A8W 18 + 2 A8W 14	5,00	5	245	135	75	1,72	8 - 14	42,71
VAW 8 /09	A8W 22 + 2 A8W 16	6,30	6	270	160	90	2,66	16	69,47
VAW 10 /09	A8W 26 + 2 A8W 18	9,50	8	315	180	100	4,30	16 - 20	161,53
VAW 13 /09	A8W 32 + 2 A8W 26	16,10	10	380	200	110	9,06	22 - 26	236,41
VAW 16 /09	A8W 36 + 2 A8W 32	25,10	16	460	260	140	14,50	30 - 30S	452,13
VAW 19/20 /09	A8W 50 + 2 M8W 36	41,10	32	625	350	190	31,51	40	527,67
VAW 22 /09	A8W 50 + 2 A8W 45	47,40	32	690	350	190	42,19	37 - 40	771,21
VAW 26	A8W 56 + 2 A8W 50	58,00	32	750	400	200	60,11	41 - 48	1.118,92
VAW 32	A8W 72 + 2 A8W 56	85,00	50	860	460	250	99,02	auf Wunsch	2.631,82

Ösenhaken HSW

Tragfähigkeit 1,4 – 40 t

Für allgemeine Hebezwecke.
Alle Haken mit geschmiedeter Sicherungsfalle.



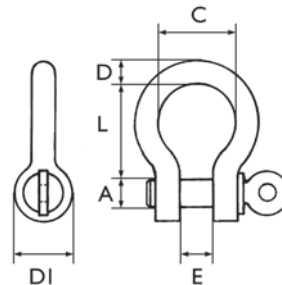
Typ	Tragfähigkeit t	für Seil Ø mm	e mm	h mm	a mm	d1 mm	d2 mm	g1 mm	b mm	Gewicht kg/Stk.	Preis pro Stück Euro
HSW 5-6	1,40	auf Wunsch	85	21	17	20	10	19	68	0,3	15,55
HSW 7-8	2,50	8 - 12	106	27	19	25	11	26	88	0,5	20,46
HSW 10	4,00	13 - 16	131	33	26	34	16	31	109	1,1	32,21
HSW 13	6,70	17 - 20	164	44	33	43	19	39	134	2,2	49,00
HSW 16	10,00	21 - 26	183	50	40	50	25	45	155	3,5	88,40
HSW 19-20	16,00	auf Wunsch	205	55	48	55	27	53	178	5,8	117,21
HSW 22	19,00	27 - 40	225	62	50	60	29	62	196	8,0	167,00
HSW 26	26,50	auf Wunsch	259	75	70	70	37	73	235	13,4	364,41
HSW 32	40,00	auf Wunsch	299	97	82	66	45	87	291	27,5	634,00

Standard Schäkel - geschweißt

Tragfähigkeit 0,5 – 85 t

Ausführung: verzinkt

Material: Bügel und Bolzen aus legiertem und ver-
gütetem Stahl



Type 1393 / 1395



Type 1394 / 1396



Schäkel Type 1393+1394 gefertigt nach U.S. Federal Specification RR-C-271, CE geprüft

Schäkel Type 1395+1396 gefertigt nach EN 13889, CE geprüft, geeignet nach EN zum Einbau in Anschlagmittel

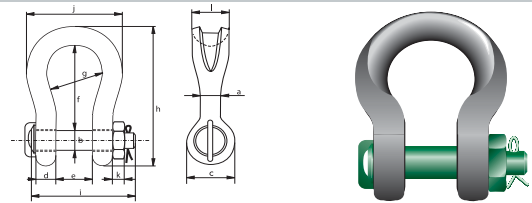
Allgemeine Benutzerhinweise für Schäkel finden Sie auf Seite 528 - 529.

Tragfähigkeit	passend zu Seil	Bügel Ø	Bolzen Ø	innere Weite	innere-Länge	innere Weite Bügel	D1	Gewicht		Preis pro Stück			
								1393/95	1394/96	Typ 1393	Typ 1395	Typ 1394	Typ 1396
								Aug-bolzen	Mutter +Splint	Euro	Euro	Euro	Euro
t	mm	mm	mm	mm	mm	mm	mm	kg	kg	Euro	Euro	Euro	Euro
0,50	3,8	7,0	8	12	29,0	20	16,5	0,05	0,06	1,17	4,96	-	6,56
1,00	4,8	10,0	11	17	36,5	26	22,5	0,14	0,16	1,85	6,67	-	8,33
1,50	-	11,0	13	19	43,0	29	26,5	0,19	0,22	2,07	7,46	-	9,32
2,00	6	13,5	16	22	51,0	32	34,0	0,36	0,42	2,98	9,36	3,36	10,09
3,25	8-16	16,0	19	27	64,0	43	40,0	0,63	0,74	5,77	11,43	6,12	14,28
4,75	17-20	19,0	22	31	76,0	51	46,0	1,01	1,18	8,56	15,88	9,05	18,21
6,50	22	22,0	25	36	83,0	58	52,0	1,50	1,77	12,34	21,98	12,90	26,92
8,50	24-26	25,0	28	43	95,0	68	59	2,21	2,58	17,81	35,34	18,43	38,66
9,50	-	28,0	32	47	108,0	75	66,0	3,16	3,66	27,22	46,40	26,63	51,86
12,00	30	32,0	35	51	115,0	83	72,0	4,31	4,91	37,33	59,17	41,51	75,20
13,50	30S	35,0	38	57	133,0	92	80,0	5,55	6,54	50,84	86,28	50,86	99,79
17,00	-	38,0	42	60	146,0	99	88,0	7,43	8,19	67,29	117,90	69,21	116,10
25,00	40	45,0	50	74	178,0	126	103,0	12,84	14,22	120,73	176,49	120,77	197,22
35,00	-	50,0	57	83	197,0	138	111,0	18,15	19,85	-	226,02	-	227,20
42,50	-	57,0	65	95	222,0	160	130,0	26,29	28,33	-	477,65	-	475,60
55,00	-	65,0	70	105	260,0	180	145,0	37,60	39,59	-	584,17	-	566,63
85,00	-	75,0	83	127	329,0	190	162,0	-	62,00	-	-	-	938,86

SLING Schäkkel - geschweift

Tragfähigkeit 55 – 250 t

Ausführung: Bügel silber lackiert, Bolzen grün lackiert
Material: Bügel und Bolzen aus legiertem und vergütetem Stahl



Typ	Tragfähigkeit	a	b	c	d	e	f	g	h	i	j	k	l	Gewicht	Preis pro Stück
	t	mm	mm	mm	mm	mm	mm	mm	mm	mm	mm	mm	mm	kg/Stk.	Euro
1398-55	55,00	60	57	115	55	90	240	160	389	294	270	45	100	30	auf Anfrage
1398-75	75,00	68	70	125	54	110	290	185	473	327	317	54	120	48	auf Anfrage
1398-125	125,00	85	80	154	85	137	366	220	583	426	390	64	150	92	auf Anfrage
1398-150	150,00	94	95	179	89	147	391	253	645	435	434	50	170	140	auf Anfrage
1398-200	200,00	110	105	199	100	158	481	280	759	470	482	50	205	205	auf Anfrage
1398-250	250,00	126	120	227	110	179	542	300	859	519	530	60	240	264	auf Anfrage

Seil-Gleithaken

Tragfähigkeit 1,25 – 3 t

Hochfester Stahl mit Gussklinke.
Zum Heben im Schnürgang



Typ	für Seil	Zoll	Tragfähigkeit	Gewicht per Stück	Preise
	mm		t	kg	Euro
1277-13	9-13	1/2"	1,25	0,70	39,04
1277-16	14-16	5/8"	2,00	1,00	44,73
1277-20	17-19	3/4"	3,00	1,90	72,39



Anschweißhaken

Technische Daten und Preise siehe Seite 499



Drahtseilkloben

Technische Daten und Preise siehe Seite 130



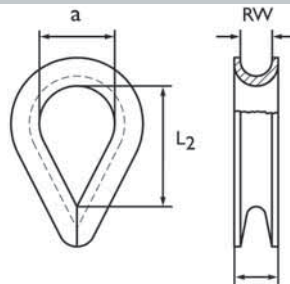
Anschlagpunkte

Technische Daten und Preise siehe Seite 303-318



Seilkausche B, ähnlich DIN 6899

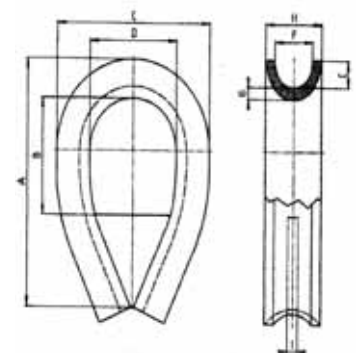
galv. verzinkt



Typ	für Seil mm	Abmessungen				Preis pro Stück Euro
		RW mm	B mm	L ₂ mm	a mm	
1310-8	8	10	15	38	24	0,53
1310-10	10	12	16	45	28	0,75
1310-12/13	12-13	14	18	51	32	1,00
1310-14/15	14-15	16	21	58	36	1,35
1310-16	16	18	23	64	40	1,69
1310-18	18	20	25	72	45	2,35
1310-20	20	22	28	80	50	2,70
1310-22	22	24	29	90	56	4,02
1310-24	24	26	33	99	62	4,72
1310-26	26	28	34	112	70	6,30
1310-30	30	32	38	128	80	9,49
1310-40	37	42	50	192	120	26,08

Schwerlastkausche HEG®

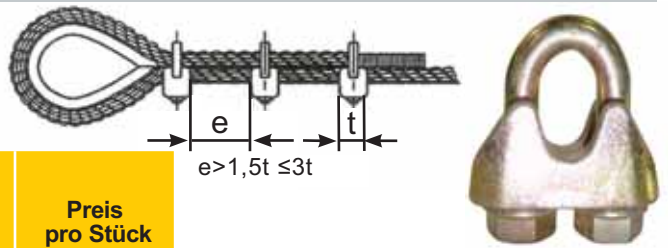
Für Grummet Seile zur Vermeidung von engen Biegeradien.
Feuerverzinkt



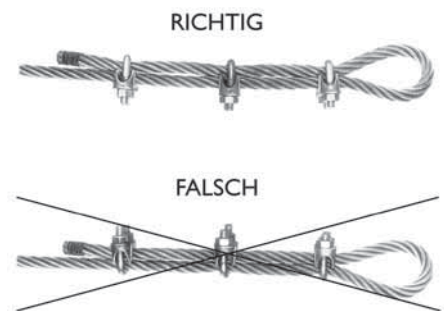
Typ	F mm	D mm	B mm	A mm	G mm	C mm	H mm	E mm	Gewicht kg/Stk.	Preis pro Stück Euro
1330-35	35	80	100	220	10	150	55	17,5	3,20	auf Anfrage
1330-40	40	90	120	245	12	160	65	20,0	5,10	auf Anfrage
1330-50	50	110	125	290	16	200	80	25,0	9,20	auf Anfrage
1330-62	62	140	160	360	20	250	100	31,0	17,40	auf Anfrage
1330-72	72	160	175	390	20	265	115	36,0	19,40	auf Anfrage
1330-85	85	190	245	470	20	300	125	42,5	29,00	auf Anfrage
1330-100	95	200	290	540	25	370	150	50,0	39,00	auf Anfrage
1330-115	105	210	300	570	25	380	165	57,5	52,00	auf Anfrage

Bügelseilklemme (nach EN 13411-5)

Endverbindung für Stahldrahtseile, galv. verzinkt
Die Seilklemmen sind nach erfolgter Belastung des Drahtseiles nachzuziehen.



Typ	für Seil mm	Klemmen pro Schleufe*	Mutter	Gewicht per 100 Stk. kg	Preis pro Stück Euro
1286-5	3,8-5	3	M5	2,1	0,28
1286-6,5	5,5-6,5	3	M6	4,0	0,39
1286-8	7-8	4	M8	8,2	0,65
1286-10	8,5-10	4	M8	9,2	0,73
1286-12	11-12	4	M10	17,3	1,60
1286-14	13-14	4	M12	27,5	2,28
1286-16	15-16	4	M14	43,0	2,96
1286-19	17-19	4	M14	49,0	3,11
1286-22	20-22	5	M16	68,0	4,55
1286-26	24-26	5	M20	117,0	8,05
1286-30	28-30	6	M20	140,0	9,65
1286-40	35-40	6	M24	268,0	19,76



Die Klemmdeckel sind am ziehenden Seil zu montieren.



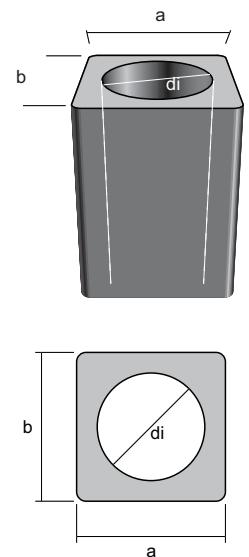
* Geeignet für statische Lasten und einmalige Hebevorgänge!
Nicht für die Verwendung bei Spiralseilen!

PU-Schutzschlauch für Seile

Sowohl Anschlagmittel, als auch das Hebe- oder Verzurrgut, sind mit diesen PU-Schutzschläuchen optimal geschützt. Der Innendurchmesser dieser Schläuche sollte immer einige mm größer als der Durchmesser des Anschlagmittels gewählt werden, so dass das Seil im Schlauch gleiten kann. Außen eckig, d.h. mit glatten Oberflächen ausgeführt. Hierdurch ergibt sich eine optimale Kraftverteilung, die auch ein Wenden von Lasten mittels Seilen erlaubt.

- Hohe Strukturfestigkeit
- Hohe Verschleißfestigkeit
- Extreme Schnitffestigkeit
- Sehr gute Elastizität
- Gute Chemikalienbeständigkeit
- Keine Alterung

Typ	für Seil mm	Innenmaß di mm	Außenmaß a x b mm	Preis pro m Euro
PFS-Seil 10	10	12	22 x 22	59,12
PFS-Seil 12	12	14	24 x 24	53,05
PFS-Seil 15	14 + 16	18	28 x 28	64,85
PFS-Seil 18	18	20	30 x 30	62,49
PFS-Seil 20	20	22	32 x 32	77,77
PFS-Seil 22/24	22 + 24	26	36 x 36	68,67
PFS-Seil 26	26	28	38 x 38	78,16
PFS-Seil 30	30	32	42 x 42	77,55
PFS-Seil 40	40	42	52 x 52	112,20



Maximale Einsatztemperatur
100°C!