



20 JAHRE ERFAHRUNG IN KONSTRUKTION UND  
FERTIGUNG VON DORNLOSEN ROHRBIEGEMASCHINEN

HAUPTSITZ IN ITALIEN

FILIALEN IN DEUTSCHLAND UND IN DEN U.S.A. - VERKAUF IN ALLE WELT

Hauptsitz in Italien



Die Fertigungsteile stammen zu 95 % aus  
eigener Produktion.  
Dies garantiert beste Qualität.

TEL. 0 72 42 / 66 8 11-0  
FAX 0 72 42 / 66 8 11-26  
FN 163067 f, LG Wels  
**KLINGER**  
**Gebetsroither**  
TECHN. GROSSHANDEL GmbH & Co KG  
A-4600 WELS, PETZOLDSTRASSE 11

Hauptsitz in Italien  
CML S.r.l.  
Via Pantanelle 21,  
03030 Piedimonte S.Germano (Fr)  
Tel. 0776 - 404572  
Fax 0776 - 404801

Filiale in Deutschland  
CML Deutschland GmbH  
Im Rank 5  
73655 Pluderhausen  
Tel. 07181 - 87266 - 880982  
Fax 07181 - 87298

Filiale in U.S.A.  
CML U.S.A. Inc.  
P.O. Box 111095  
Cleveland, OHIO 44111  
Tel. 216 - 6313444  
Fax 216 - 6313313

**MEDI**  
**MIRI**  
**BIEGEMASCHINEN**  
**Jolly**  
**Junior**



VORSICHT BEI NACHAHMUNGEN



Ideaazione grafica "Studio BF" Roma - Italy

# ER MINI



MANDRELLESS  
BENDING SYSTEM  
TOP QUALITY

## ERCOLINA MINI BENDER "A"



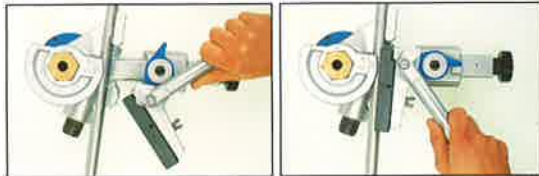
- Max. Kapazität  $\varnothing$  35 x 1,5 mm. je nach Material - (siehe Tabelle)
- Kleinster Biegeradius 2 x  $\varnothing$
- Max. Biegewinkel 180°
- Elektronisches Programmieren je eines Biegewinkels
- Elektronisches Überlastkontrollsystem
- Schnelles Einsetzen und Abnehmen des Gleitschuh
- Maße: 360 x 200 x 105 mm
- Gewicht: 15 kg



EINPHASIG

KRAFTVOLL

ELEKTRONISCHE STEUERUNG



Schnelles Einsetzen und Abnehmen des Gleitschuh  
Alle Versionen.



Alle Versionen mit  
Kassette geliefert.

## ERCOLINA MINI BENDER "B"

- Max. Kapazität  $\varnothing$  22 x 1,5 mm. - je nach material (siehe Tabelle)
- Kleinster Biegeradius 3 x  $\varnothing$
- Mechanische Einstellung des Biegewinkels
- Max. Biegewinkel 180° (elektrische Version) oder 120° (manuelle Version mit Rückholfeder)
- Elektrische und manuelle Version verwenden das Jolly-Pumpengehäuse
- Maße: 360 x 340 x 150 mm
- Gewicht: 6 kg



EINPHASIG  
(oder manuell)

### MAXIMALE BIEGEKAPAZITÄT

MUSTER	MATERIAL	MAX $\varnothing$ x WANDSTÄRKE (mm)		MAX $\varnothing$ x WANDSTÄRKE (zoll O.D.)	
		MINI BENDER "A"	MINI BENDER "B"	MINI BENDER "A"	MINI BENDER "B"
○	WEICHESKUPFER UND ALU	35 x 1.5	22 x 1.5	1 3/8" x 1/16"	7/8" x 1/16"
○	HARTKUPFER	28 x 1.5	22 x 1.5	1 1/8" x 1/16"	7/8" x 1/16"
○	EDELSTAHL 304-308-316	28 x 1.5	22 x 1.5	1 1/8" x 1/16"	7/8" x 1/16"
○	GEGLÜHTES MESSING	35 x 1.5	22 x 1.5	1 3/8" x 1/16"	7/8" x 1/16"
○	ST-35-STAHL FÜR ÖLHYDRAULIK	28 x 2.5	22 x 1.5	1 1/8" x 7/64"	1" 1/8" x 1/16"
○	BAUSTAHLROHR	27 x 3	22 x 1.5	1 1/8" x 1/8"	1" 1/8" x 1/16"
○	GASROHR	3/4" gas x 3	1/2" gas x 1.5	3/4" gas x 1/8"	1/2" gas x 1/16"
○	MÖBELROHR	30 x 1.5	22 x 1.5	1 3/16" x 1/16"	1" 1/8" x 1/8"

Verfügbare Versionen (werden alle mit Kassette geliefert)

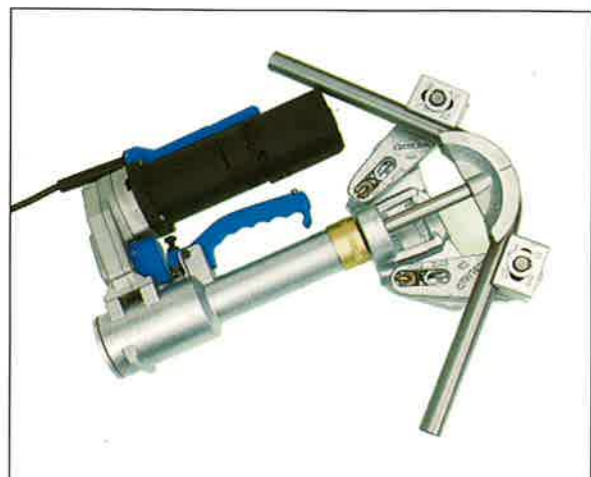
- Art. OK92 Kit Minibender "A"  $\varnothing$  12 R 36 -  $\varnothing$  14 R 40 -  $\varnothing$  16 R 46 -  $\varnothing$  18 R 56 -  $\varnothing$  22 R 67 -  $\varnothing$  28 R 96
- Art. OK91 E22 Kit Minibender "B" elektrisch  $\varnothing$  12 R 36 -  $\varnothing$  14 R 40 -  $\varnothing$  16 R 46 -  $\varnothing$  18 R 56 -  $\varnothing$  22 R 67

- Art. OK91 E 40 Kit Minibender "B" Mepla  $\varnothing$  16 R 46 -  $\varnothing$  20 R 67 -  $\varnothing$  26 R 82 -  $\varnothing$  32 R 96 -  $\varnothing$  40 R 112
- Art. OK90 M22 Kit Minibender "B" manuell  $\varnothing$  12 R 36 -  $\varnothing$  14 R 40 -  $\varnothing$  16 R 46 -  $\varnothing$  18 R 56 -  $\varnothing$  22 R 67



MANDRELLESS  
BENDING SYSTEM  
TOP QUALITY

## ERCOLINA JOLLY



Jolly elektrisch

Jolly manuell



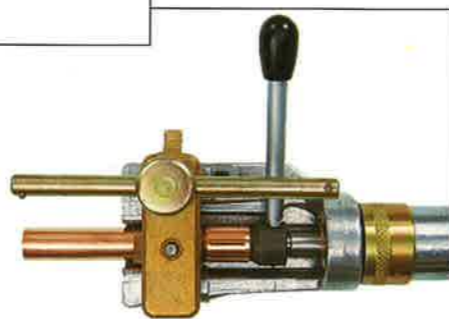
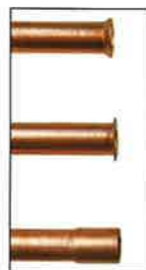
- Max. Kapazität  $\varnothing$  22 x 3 je nach Material - (siehe Tabelle)
- Kleinster Biegeradius  $2,5 \times \varnothing$
- Max. Biegewinkel  $90^\circ$
- 8 manuelle und elektrische Versionen, alle mit Ölhydraulikpumpe mit geschlossenem Kreislauf, alle mit schlagfester Kunststoffkassette.
- Drehgabel für jede Arbeitssituation und position mit Schnellanschluß zwischen Pumpe und Gabel
- Maße: 360 x 270 x 80 mm
- Gewicht: 3,3 kg

- LEISTUNGSSTARK
- PRAKTISCH
- ELEKTRISCH ODER MANUELL



Kit-Version mit Schraubstock zum Flanschen

Beispiel: mit Jolly-Schraubstock bearbeitete Rohre



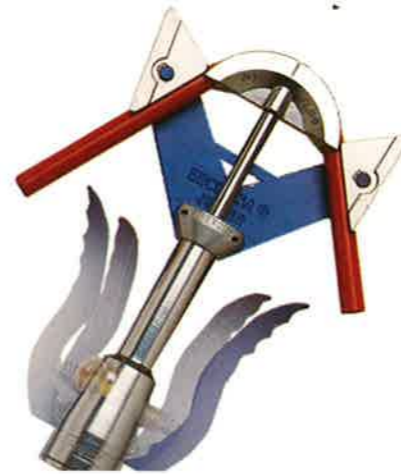
MAX. BIEGEKAPAZITÄT			
MUSTER	MATERIAL	MAX $\varnothing$ x WANDSTÄRKE (mm)	MAX $\varnothing$ x WANDSTÄRKE (zoll O.D.)
○	WEICHES KUPFER	22 x 3	22 x 3 7/8" x 1/8"
○	EDELSTAHL 308	22 x 1.5	7/8" x 1/16"
○	GEGLÜHTES MESSING	22 x 3	7/8" x 1/8"
○	ST-35-STAHL FÜR ÖLHYD.	22 x 2.5	7/8" x 7/64"
○	BAUSTAHLROHR	22 x 2.5	7/8" x 7/64"
○	GASROHR	1/2" gas x 2.5	1/2" gas x 7/64"
○	MEPLA, GEBERIT U. Ä.	40 x 4	—

Verfügbare Versionen (werden alle in schlagfestem Kunststoffkoffer geliefert)

- Art. 0101 manuell mit Aluminium-Matrizen  $\varnothing$  10 R 25 -  $\varnothing$  12 R 25 -  $\varnothing$  14 R 35 -  $\varnothing$  15 R 40 -  $\varnothing$  16 R 48 -  $\varnothing$  18 R 60 -  $\varnothing$  20 R 60 -  $\varnothing$  22 R 60 -  $\varnothing$  22 R 70 -  $\varnothing$  22 R1 R70 -  $\varnothing$  26 R 70 -  $\varnothing$  1/2" Gas R 50
- Art. OK 101 manuell, wie Art. 0101, mit Flanschschraubstock

- Art. 0102 elektrisch - mit Matrize wie Art. 0101
- Art. OK102 elektrisch - mit Matrize wie Art. 0101 mit Flansch-Schraubstock  $\varnothing$  10-22mm
- Art. 0103 manuell - mit Matrize wie Art. 0101, aus Messing für Ölhydraulik-Rohre
- Art. OK103 manuell, wie Art. 103 mit Flanschschraubstock
- Art. OK106 wie Art. 0102 mit Messingmatrizen für Ölhydraulikrohre
- Art. OK106 wie Art. 0106 mit Flanschschraubstock  $\varnothing$  10-22 mm

## ERCOLINA JUNIOR



Manuelle Ölhydraulikpumpe mit geschlossenem Kreislauf

- KRAFTVOLL
- LEICHT
- WIRTSCHAFTLICH



Geliefert in schlagfestem Kunststoffkoffer mit 8 Aluminiummatrizen in mm oder 5 Matrizen in Zoll

$\varnothing$ mm.	ERIENMÄSSIGE MATRIZEN	
	Zoll $\varnothing$ O.D.	Radius (mm)
10	3/8"	25
12	1/2"	25
14		35
16	5/8"	48
18		60
20	3/4"	60
22	7/8"	68
26		68

### MAX. BIEGEKAPAZITÄT

MUSTER	MATERIALE	MAX $\varnothing$ x WANDSTÄRKE (mm)	MAX $\varnothing$ x WANDSTÄRKE (zoll O.D.)
○	WEICHES KUPFER	22 x 1.5	7/8" x 1/16"
○	EDELSTAHL 308	15 x 1	5/8" x 3/64"
○	GEGLÜHTES MESSING	15 x 1	5/8" x 5/64"
○	ST-35-STAHL FÜR ÖLHYD.	12 x 2	5/8" x 5/64"
○	MEPLA, GEBERIT U. Ä.	26 x 3	—

- Max. Kapazität  $\varnothing$  22 x 1,5 mm je nach Material - (siehe Tabelle)
- Kleinster Biegeradius  $2,5 \times \varnothing$
- Max. Biegewinkel  $90^\circ$
- Drehgabel für bestmögliche Flexibilität bei der Arbeit
- Leicht und kompakt
- Maße: 320 x 170 x 250 mm
- Gewicht: 1,8 kg



### WEITERE PRODUKTE IM PROGRAMM



TOP BENDER  
 $\varnothing$  64 x 4 mm. (max)



SUPER BENDER  
 $\varnothing$  64 x 2 mm. (max)

# ERCOLINA



# MEDI BENDER

## ERCOLINA MEDI BENDER

Art. 070



EINPHASIG

DIGITAL

KOMPAKT  
UND TRAGBAR

- Max. Kapazität  $\varnothing$  42 x 1,5 mm je nach Material (siehe Tabelle)
- Kleinster Biegeradius 2 x  $\varnothing$
- Max. Biegewinkel 180°
- Einfache Programmierung des Biegewinkels und der Rückfederung (ohne Mikroprozessor)
- Überlastsicherung
- Robust und tragbar
- Dreibein - Untergestell
- Winkelanzeiger
- Drei Versionen:  
Art. 070 ( $\varnothing$  42 x 1.5 ),  
Art. 071 ( $\varnothing$  28 x 3 hohe Geschwindigkeit)  
Art. 083 ( $\varnothing$  42 x 1,5 manuell), motorisierbar mit einer Bohrmaschine
- Maße: 320 x 245 x 300 mm (Art. 070)
- Gewicht: 23 kg (Art. 070)

Art. 083



### MAX. BIEGEKAPAZITÄT MIT KLEINSTEM RADIUS 2 X $\varnothing$

MUSTER	MATERIAL	MAX $\varnothing$ x WANDSTARKE (mm)		MAX $\varnothing$ x WANDSTARKE (zoll O.D.)	
		MEDI BENDER Art. 070 Art. 083	MEDI BENDER Art. 071	MEDI BENDER Art. 070 Art. 083	MEDI BENDER Art. 071
○	GASROHR	34 x 3	22 x 3	1" gas x 1/8"	1/2" gas x 1/8"
○	BAUSTAHLROHR	35 x 2.5	25 x 2.5	1"3/16 x 7/64"	1" x 7/64"
○	MESSINGROHR	32 x 3.0	28 x 3	1"1/4 x 1/8"	1" 3/8 x 1/8"
○	EDELSTAHLROHR (geglüht)	35 x 1.5	28 x 1.5	1" 3/8 x 1/16"	1"1/8 x 1/16"
○	MÖBELROHR	32 x 1.5	28 x 1.5	1"1/4 x 1/16"	1" 1/8 x 1/16"
○	HYDRAULIKROHR ST 35	35 x 3	28 x 1.5	1"3/8 x 1/8"	1" 1/8 x 1/16"
○	HYDRAULIKROHR INOX	35 x 2	28 x 1.5	1"3/8 x 5/64"	1" 1/8 x 1/16"
○	HARTKUPFER und ALUROHR	42 x 1.5	28 x 3	1" 5/8 x 1/16"	1" 1/8 x 1/8"
●	NORMALSTAHL	20	16	3/4"	5/8"
■	NORMALSTAHL	10 x 25	—	3/8" x 1"	—
□	NORMALSTAHL	15 x 25 x 3	—	5/8" x 1" x 1/8"	—
■	NORMALSTAHL	20 x 20	—	3/4" x 3/4"	—
□	NORMALSTAHL	25 x 25 x 3	—	1" x 1" x 1/8"	—
┌	NORMALSTAHL	30 x 30 x 5	—	1 3/16" x 1 3/16" x 3/16"	—
└	NORMALSTAHL	30 x 15 x 5	—	1" 3/16 x 5/8" x 3/16"	—