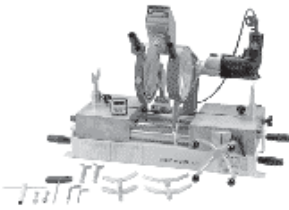


SG 160 Kombinierte Stumpf- und Muffenschweissmaschine

Zum Verschweissen von Rohren und Formstücken aus PP, PE und PVDF



Mobile, sehr kompakte und universelle Kunststoffschweissmaschine für den Einsatz in der Werkstatt und auf der Baustelle.

Stumpfschweissen d 32 - 160 mm, alle Druckstufen bis PN16

Muffenschweissen d 16 - 110 mm

Basismodell bestehend aus:

Grundmaschine

- hochpräzises, verwindungssteifes und robustes Maschinenbett
- Handtransportrad zur Bewegung des Maschinenschlittens
- exakte Druckeinstellung durch direkte Kraftübertragung
- gehärtete, hartverchromte Führungswellen für höchste Belastungen
- Haltegriffe zum sicheren Tragen der Maschine
- Aufnahmehalterung für motorische Kalibrierwerkzeuge
- universelle Aufspannmöglichkeiten für Grundspannplatten, Rohrauflagen, Gegenhalter und Prismenspanneinheiten

Hobeleinheit

- Hobelvorrichtung aus leichtem Aluminiumguss
- optimierte Schneidengeometrie für gleichmässiges und ratterfreies Hobeln
- ein- und ausschwenkbarer, drehmomentstarker Planparallelhobel zum ein- oder doppelseitigen Hobeln der Rohrenden, 230 V/620 W
- integrierte Aufnahmehalterung zum einfachen Aufsetzen der Kalibrierwerkzeuge für das maschinelle Bearbeiten der Rohrenden beim Muffenschweissen

Heizelement

- leistungsstarkes Präzisionsheizelement mit elektronischer Temperaturregelung
- hohe Temperaturgenauigkeit von +/- 4°C über die gesamte Nutzfläche
- exakt einstellbare Heizelement-Temperatur mittels digitaler LCD-Anzeige
- hochwertiges, einfach auswechselbares antihaft – PTFE - Vlies (Teflon)

Weitere Grundausrüstung zum Basismodell

- V-förmige Rohrauflagen d 16 - 160 mm zur Unterstützung von Formteilen
- Zeituhr zur Erfassung der Schweisszeiten
- maschinenspezifisches Werkzeugset

* Länderausführung

- Ausrüstung wie 790 103 031, Hobeleinheit und Heizelement 115 V

d	Leistung	Code	kg
16-160	230 V/1400 W	790 103 031	45,000
16-160*	115 V/1400 W	790 103 033	45,000

SG 160 Sonderzubehör Stumpf- und Muffenschweissen

Spezial-Transportkiste

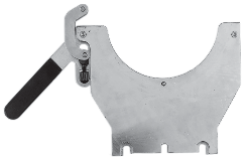


- kompakte, stabile Bauweise für sachgerechten Transport und sichere Lagerung
- einsetzbar als multifunktionale Werkbank für ergonomisch richtiges Arbeiten
- zwei integrierte, ausziehbare Schubfächer zur einfachen Aufbewahrung aller Zubehörteile
- Abmessungen 1,0 m hoch x 1,2 m lang x 0,8 m breit

	Code		kg	
	790 103 099		135,000	

SG 160 Zubehör zum Stumpfschweissen

Grundspannplatten



Zur Qualitätssteigerung der Schweissverbindung und für das sichere Spannen bei langen Rohren empfehlen wir, die maximale Stückzahl der Spanneinrichtungen zu verwenden.



Spanneinrichtung zum Stumpfschweissen für die verschiedenen Rohrdimensionen. Als Grundausrüstung sind je 1 Stück Grundspannplatte innen links und innen rechts erforderlich.

Beim Verschweissen langer Rohre empfehlen wir, diese zusätzlich aussen links und aussen rechts in je 1 Stück Grundspannplatte zu spannen.

L = links
R = rechts

d	Code		kg	
160 L	790 103 010		2,415	
160 R	790 103 011		2,415	

Einlegeschalen links/rechts

zu Grundspannplatten



links/rechts

d	Code		kg	
32	790 103 019		0,315	
40	790 103 020		0,310	
50	790 103 021		0,295	
63	790 103 022		0,280	
75	790 103 023		0,255	
90	790 103 024		0,225	
110	790 103 025		0,175	
125	790 103 026		0,130	
140	790 103 027		0,080	



Spannbügel

zu Grundspannplatten.

*Spannbügel mit Gewinde, damit können die Einlegschaalen d 32 - 140 mm befestigt werden. Anstelle der Spannbugel d 32 - 140 mm muss eine zusätzliche Einlegschaale verwendet werden.

L = links
R = rechts

d	Code		kg
32 L	790 103 039		0,540
40 L	790 103 040		0,525
50 L	790 103 041		0,515
63 L	790 103 042		0,490
75 L	790 103 043		0,500
90 L	790 103 044		0,565
110 L	790 103 045		0,570
125 L	790 103 046		0,575
140 L	790 103 047		0,565
160 L*	790 103 048		0,655
32 R	790 103 059		0,540
40 R	790 103 060		0,525
50 R	790 103 061		0,515
63 R	790 103 062		0,490
75 R	790 103 063		0,500
90 R	790 103 064		0,565
110 R	790 103 065		0,570
125 R	790 103 066		0,575
140 R	790 103 067		0,565
160 R*	790 103 068		0,655

SG 160 Zubehör zum Muffenschweissen

Prismenspanneinheit



Aufnahme der Klemmbacken und zum exakten Ausrichten der Schweisskomponenten.

L = links
R = rechts

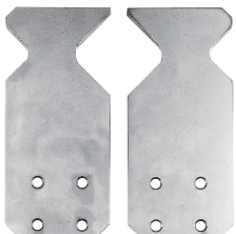
*Horizontal justierbar

d	Code		kg
L	790 103 080		5,680
R*	790 103 081		5,680

Klemmbacken

für Prismenspanneinheit links/rechts

Jede Code-Nummer definiert 1 Stück Klemmbacke. Für das Muffenschweissen werden 4 Stück Klemmbacken benötigt.



d	Code		kg
16-32 / 90-110	790 103 085		0,330
30-50 / 50-90	790 103 086		0,315

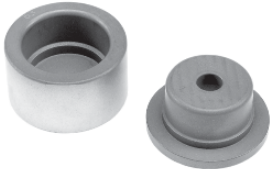


Tiefenanschlag komplett

- gewährleistet die richtige Einstecktiefe des Rohres in die Fittingmuffe
- federunterstütztes Abziehen der zu verschweisenden Komponenten vom Heizelement
- eine Verletzung der plastifizierten Schweißflächen wird verhindert

	Code		kg
	790 103 090		0,610

Heizstutzen und -buchsen



Alu, PTFE beschichtet
geliefert wird jeweils 1 Paar

d	Code		kg
16	790 101 086		0,360
20	790 101 087		0,360
25	790 101 088		0,365
32	790 101 089		0,370
40	790 101 090		0,330
50	790 101 091		0,485
63	790 101 092		0,920
75	790 101 093		1,200
90	790 101 094		1,630
110	790 101 095		2,250

Stützscheibe

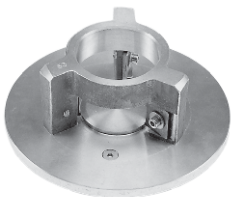


zu Heizbuchse d 110 mm

- sichert die gleichmässige Wärmeübertragung vom Heizspiegel zur Heizbuchse 110 mm
- wird empfohlen beim Muffenschweißen der Dimension 110 mm

d	Code		kg
110	790 101 098		0,265

Kalibrierwerkzeug

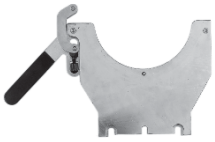


- für das maschinelle normgerechte Kalibrieren der Rohrenden für PE, PP, PVDF (in Hobeleinheit einsetzbar)
- einfaches und zeitsparendes Entfernen der Oxidschicht
- gleichmässige Schälqualität auf dem gesamten Rohrumfang

d	Code		kg
20	790 103 160		0,940
25	790 103 161		0,925
32	790 103 162		0,930
40	790 103 163		0,900
50	790 103 164		0,950
63	790 103 165		1,010
75	790 103 166		1,145
90	790 103 167		1,215
110	790 103 168		1,325

SG 160 Sonderzubehör zum Muffenschweissen

Grundspannplatten



Dieses Zubehör empfehlen wir für sicheren Halt beim Verschweissen von langen Rohren. Äussere Spanneinheiten **LINKS** für die verschiedenen Rohrdimensionen, nur notwendig, wenn das Zubehör zum Stumpfschweissen nicht bestellt wird.

L = links
R = rechts



d	Code		kg	
160 L	790 103 010		2,415	
160 R	790 103 011		2,415	

Einlegeschalen



zu Grundspannplatten
links/rechts

d	Code		kg	
32	790 103 019		0,315	
40	790 103 020		0,310	
50	790 103 021		0,295	
63	790 103 022		0,280	
75	790 103 023		0,255	
90	790 103 024		0,225	
110	790 103 025		0,175	

Spannbügel



Zu Grundspannplatten rechts



d	Code		kg	
32 R	790 103 059		0,540	
40 R	790 103 060		0,525	
50 R	790 103 061		0,515	
63 R	790 103 062		0,490	
75 R	790 103 063		0,500	
90 R	790 103 064		0,565	
110 R	790 103 065		0,570	

Gegenhalter



Sichert zusätzlich die zu verschweisenden Komponenten aus der Spanneinheit während des Fügevorgangs.

d	Code		kg	
20-250	790 101 045		2,255	

SG 160 Verschleissteile

SG 160 1 Satz PTFE-Vlies

(bestehend aus 2 Stk.)

Hochwertiges, einfach auswechselbares antihaft - PTFE - Vlies (Teflon) für das Heizelement.



d	Code		kg	
160	790 103 306		0,045	

SG 160 1 Satz Hobelmesser

(bestehend aus 2 Stk.)



	Code		kg	
	790 103 548		0,025	

Zeituhr mit 1 Stoppzeit



	Code		kg	
	790 101 235		0,040	

Zeituhr mit 2 Stoppzeiten



	Code		kg	
	790 114 028		0,100	