

Bedienungsanleitung Teleskoplader KTH 2,5 und KTH 5,0

für den Transport hängender Lasten mit Gabelstapler

A Bedienung

1. Vor jedem Einsatz ist das Produkt auf einwandfreien Zustand zu kontrollieren.
2. Gabelstaplerzinken auf Einfahrtaschenbreite einstellen und das Hubgerüst anheben.
3. Den Teleskoplader auf die Gabelzinken schieben und mittels Sicherungskette arretieren.
4. Lasten nur mit geeigneten Anschlagmitteln in den Teleskoplader einhängen.
5. Der Einsatz des Produktes ist nur auf ebenen und befestigten Untergrund zulässig.
6. Unter dem angehobenen Produkt dürfen sich keine Personen aufhalten.
7. An unübersichtlichen Stellen mit Einweiser arbeiten. Der Einweiser muß sich außerhalb der Fahrspur aufhalten.
8. Langgut muss ggfs. durch eine Person geführt werden.
9. Personen, die hängende Lasten während der Fahrbewegung führen, dürfen sich nicht innerhalb der Fahrspur des Flurförderzeuges und – in Fahrtrichtung gesehen – nicht vor der Last aufhalten.
10. Der Fahrer hat darauf zu achten, daß durch pendelnde Lasten Personen nicht gefährdet werden.
11. Der Fahrer muß den Einweiser bzw. die Person, die die Last führt, ständig beobachten.
12. Für das Führen von pendelnden Lasten müssen Hilfsmittel zur Verfügung stehen.

B Betrieb

1. Tragfähigkeit der Kombination von Flurförderzeug und Anbaugerät einhalten.
2. Der Eigentümer und der verantwortliche Betreiber müssen sicherstellen, daß jeder Benutzer mit der sicheren Benutzung des Produktes vollständig vertraut gemacht wird.
3. Hängende Lasten dürfen am Flurförderzeug nur so angeschlagen werden, daß sich das Anschlagmittel nicht unbeabsichtigt verschieben oder lösen kann und nicht beschädigt wird.
4. Hilfsmittel für das Führen von Lasten sind Halteseile oder Haltestangen

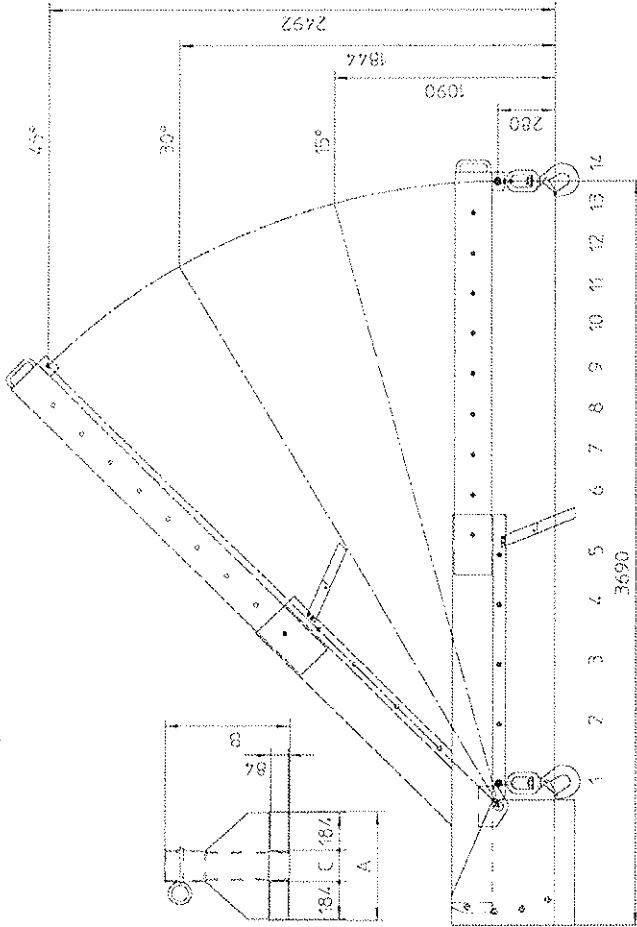
C Wartung

1. Instandhaltungsarbeiten müssen von einer entsprechend geschulten Fachkraft durchgeführt werden.
2. Das Produkt ist vor jeder Benutzung auf Schäden zu überprüfen..
3. Es dürfen nur Original-Ersatzteile verwendet werden.

DE

Bedienungsanleitung

Teleskop – Lader Typ KTH 2,5 und KTH 5,0



1. Gabelstaplerzinken bis zum Anschlag einfahren.
2. Teleskop – Lader gegen Abrutschen mit der Sicherungskette arretieren.
3. Schäkel für Lasthaken sichern.
4. Max. Belastung bei max. Ausladung = 560 / 950 kg
Max. Belastung bei min. Ausladung = 2500 / 5000 kg

Typ	Gewicht kg		A	B	C	Eigenschwerpunkt mm	
	lackiert	verzinkt				eingefahren	ausgefahren
KTH 2,5	218	239	540	555	156	720	985
KTH 5,0	250	271	550	600	166	750	1060

Typ	Position	1	2	3	4	5	6	7	8	9	10	11	12	13	14
KTH	Abstand (mm)	695	990	1285	1580	1825	2090	2290	2490	2690	2890	3090	3290	3490	3690
2,5	Traglast (kg)	2500	2500	2500	1800	1400	1200	1050	950	850	770	700	650	600	560
5,0	Traglast (kg)	5000	3550	2750	2250	1950	1700	1550	1400	1300	1200	1150	1050	1000	950

ACHTUNG: Tragfähigkeit der Kombination von Flurförderzeug und Anbaugerät einhalten!

Seite 2 von 2
Tel. +49 (0) 2862 709-0
Fax +49 (0) 2862 709-155 /-156
E-Mail: info@bauer-suedlohn.de
Website: www.bauer-suedlohn.de

Bauer GmbH
Eichendorffstraße 62
DE-46354 Südlohn

Geschäftsführer:
Heinz Dieter Bauer, Patrick Bauer
Pascal Bauer
Amtsgericht Coesfeld HRB 5259

