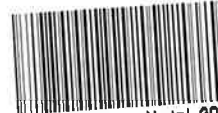


F733/70820-1
S/N:25340-2



Schwerlastanhänger Nutzl. 20,0 t, 4x2 m

F733/70820-2
S/N:25340-3



Schwerlastanhänger Nutzl. 20,0 t, 4x2 m



DOKUMENTATION

PLAN Schwerlastanhänger Typ 60, 20 t

Fahrgestellnummer 25340-2 und 3

Baujahr 05/2007

Z.-Nr. 04.01.1136

- Bedienungs- und Wartungsanleitung
- Ersatzteile

PLAN-INDUSTRIEFAHRZEUG GMBH & CO.KG

Postfach 10 03 29

D-70828 Gerlingen

Fon: 07156 /21055-0

Fax: 07156 / 21044

e-mail: sales@planindustrie.de

Internet: www.planindustrie.de

Typ 60	Bedienungs- und Wartungsanleitung 10.26.0508
---------------	---



PLAN-Schwerlastanhänger Typ 60 = Allrad-Achsschenkellenkung
sind robuste, wartungsarme Fahrzeuge.

Folgende Punkte müssen beachtet werden:

A) Allgemein

- 1) Die angegebene Nutzlast darf nicht überschritten werden.
Das Ladegut muß gleichmäßig auf der Ladefläche verteilt sein.
Punktlasten müssen vermieden werden.
- 2) Die angegebene Höchstgeschwindigkeit darf nicht überschritten werden.
- 3) Es muss ein geeignetes Zugfahrzeug zum sicheren Betrieb verwendet werden.

B) Bedienung

- 1) Kuppeln Anhänger/Zugmaschine
Beim Kuppeln des Schwerlastanhängers an die Zugmaschine ist zu beachten, dass Zugöse und Anhängerkupplung zueinander passen.
Die Deichsel ist bis 5 to mit einer Zugöse für 30 mm Bolzen-Ø bzw. ab 8 to mit einer Zugöse nach DIN 74054 für 40 mm Bolzen-Durchmesser ausgerüstet. Es ist zu beachten, daß die angekuppelte Deichsel möglichst waagrecht steht (Kupplungshöhe am Zugfahrzeug).
Abweichungen von der Waagerechten sollten nicht mehr als $\pm 10^\circ$ betragen, um der Deichsel im Fahrbetrieb genügend Bewegungsspiel zu gewähren.

C) Wartung

(siehe hierzu auch Schmier- und Wartungsplan 04.26.0503)

- 1) Nach erster Lastfahrt und danach alle 50 Betriebsstunden sämtliche Schraubverbindungen kontrollieren und ggf. nachziehen.
- 2) Nach erster Lastfahrt und danach alle 50 Betriebsstunden Schmierstellen am Lenkkopf, Schub- und Spurstangebolzen, Achsschenkelbolzen und am Kupplungs-/Deichselbolzen abschmieren.
- 3) Alle 2 Jahre Radlager (Dauerfettsschmierung) kontrollieren und ggf. erneuern.

Wartung und Schmierung

Pos.	Schmierstelle	Schmierart	Wartung	Schmierstoff
(A)	Lenkkopf Achsschenkelbolzen Schubstangenbolzen Spurstangenbolzen	16 Schmiernippel DIN 71412	Alle 50 Betriebs- stunden	Wälzlagerfett Hochdruckfett
(B)	Radlager	Dauerfettenschmier.	Alle 2 Jahre	Wälzlagerfett
(C)	Deichselbolzen Kupplungsbolzen Zugöse	Offene Schmierstelle	Alle 50 Betriebs- stunden	Wälzlagerfett

ACHTUNG: Alle 50 Betriebsstunden Schrauben auf festen Sitz prüfen !

Maintenance and lubrication

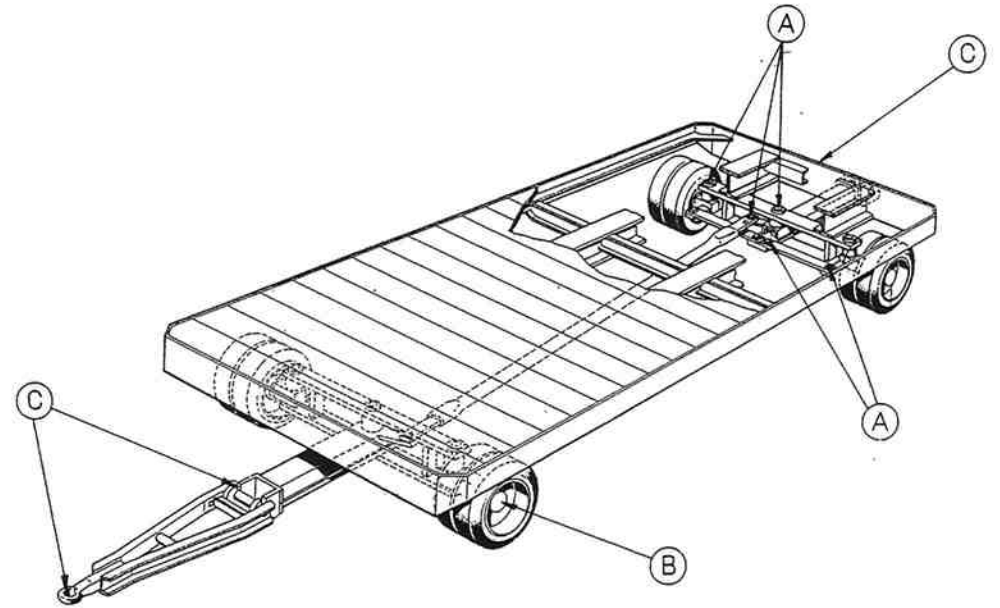
Pos.	Point of lubrication	Way of lubrication	Maintenance	Lubricant
(A)	Steering head bolt Steering knuckle pin Tie rod pin Track rod pin	16 Grease nipple DIN 71412	Every 50 Operation hours	Roller bearing or high pressure grease
(B)	Wheel bearing	Perm.grease pack	Ev.2 years	Roller bearing gre.
(C)	Drawbar bolt Coupling pintle Eyelet	Open lubrication points	Every 50 Operation hours	Roller bearing grease


ATTENTION: Every 50 operation hours check all screws and nuts for tightness !

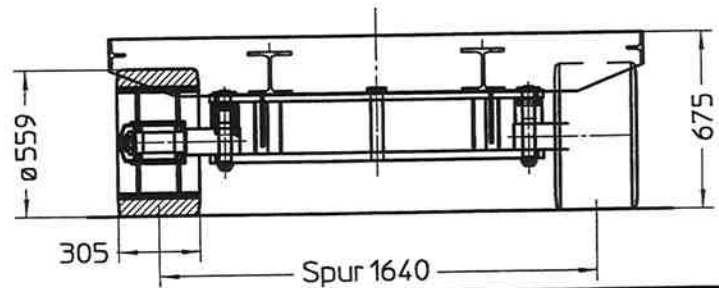
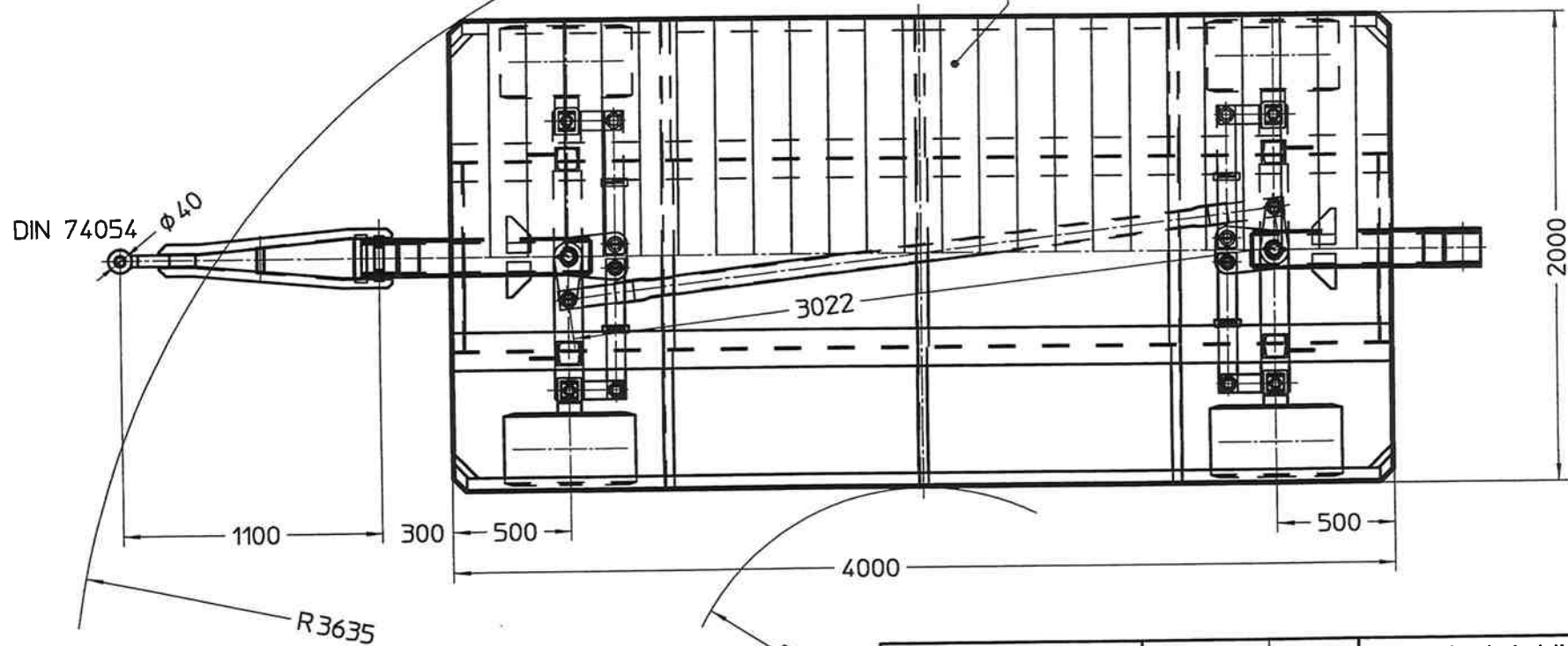
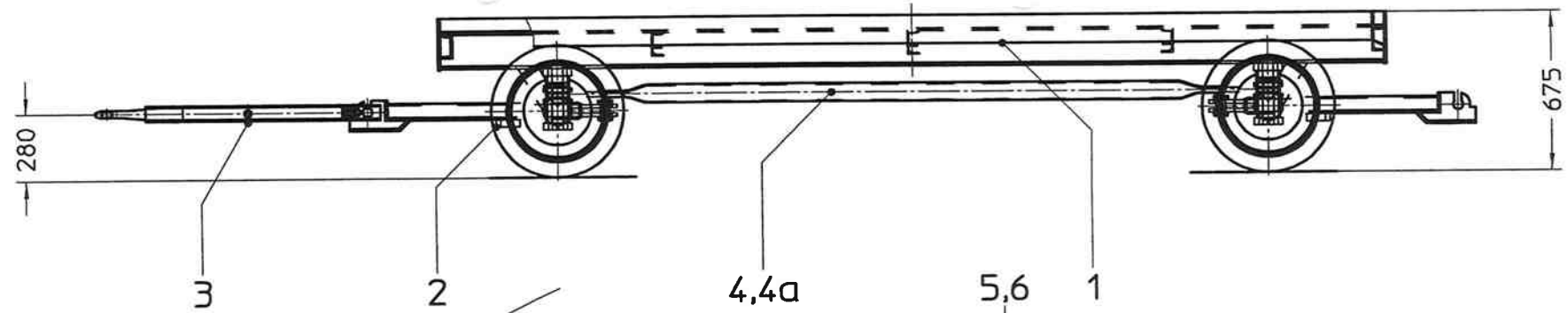
Entretien et lubrification



Pos.	Lieu de lubrification	Sorte de lubrific.	Entretien	Lubrifiant
(A)	Tete de direction Pivot de l'essieu Boulon de barre d'accouplement	16 Graisseur DIN 71412	Tous 50 heures d'operation	Graisse pour palier ou sous pression
(B)	Coussinet	Lubrific. perman.	Tous 2 ans	Graisse pour palier
(C)	Boulon de limon Boulon de couplage Anneau d'accrochage	Lieu de lubrification ouvert	Tous 50 heures d'operation	Graisse pour palier

ATTENTION: Examinez en particulier apres 50 heures d'operation toutes les vis !



Für diese Zeichnung gelten die Bestimmungen über den Schutz für Urheberrecht. Ohne unsere Genehmigung darf diese Zeichnung weder kopiert noch vervielfältigt noch dritten Personen oder Konkurrenzfirmen zugänglich gemacht werden. (§ 1 u. § 11 des Gesetzes vom 19. Juli 1901).		Freimaßtoleranzen	Maßstab	Schmier- und Wartungsplan Maintenance and lubrication scheme Plan de lubrification et entretien Typ 60; Type 60
		97		
Bearb.	Datum	Name		 PLAN-Industriefahrzeug D-70828 Gerlingen Telefon (07156) 21055
Gepr.	03.02	mk		
Norm		✓		
Ausgabe		CAD		Zeichn. Nummer 04.26.0503
Änderung	Tag	Name		Blatt A3 Bl.



Für diese Zeichnung gelten die Bestimmungen über den Schutz für Urheberrecht. Ohne unsere Genehmigung darf diese Zeichnung weder kopiert noch vervielfältigt noch dritten Personen oder Konkurrenzfirmen zugänglich gemacht werden (§1 u. §11 des Gesetzes vom 19. Juli 1901).		Freinotoleranzen	Maßstab	Schwerlast-Anhänger Typ 60 20 to, 4000 x 2000 x 675 Rad 559 x 305, Holzbelag
		DIN 7168 mittel	1:20	
		II B DIN 2310		 PLAN-Industriefahrzeug D-70828 Gerlingen Telefon (07156) 21055-0
	07	Datum	Name	
	Bearb.	13.03.	Fr	
	Gepr.			
	Norm			
		 CAD		Zeichn. Nummer
				04.01.1136
Abgabe	Änderung	Tag	Name	A3 Blatt

1	2	3	4	5	6	7
Lfd. Nr.	Stückzahl	Benennung	Zchg. Nr. od. Rohmaß	Werkstoff	Gew.	
1	1	Lenkkopf	04.09.0507	A2		
2	1	Achsbrücke	04.04.0520	A3		
3	2	Achsschenkel	04.04.0708	A3		
		1 x links, 1 x rechts				
4	2	Achsschenkelbolzen	04.16.0535	A3		
5	2	Scheibe DIN 125	A 31	St		
6	2	Kronenmutter	M 30x1,5	5.6		
		DIN 937				
7	2	Splint DIN 84	6 x 70	St		
8	2	Spurstange	04.11.0521	A4		
9	2	Rippe				
10	1	Lenkkopfbolzen				
11	1	Spannhülse DIN 6797	8x70	FSt		
12	4	Anschlag				

Fahrwerk Typ 60 ,10000 kg, Rad 559 x 305
Wagenbreite 2000 mm

95	Tag	Name
Bearb. 01, 02		Fr
Gepr.		
Norm.		



PLAN-Industriefahrzeug
D-70828 Gerlingen
Telefon (07156) 21055

Liste best.
aus 1 Blatt
Blatt
Nr. 1

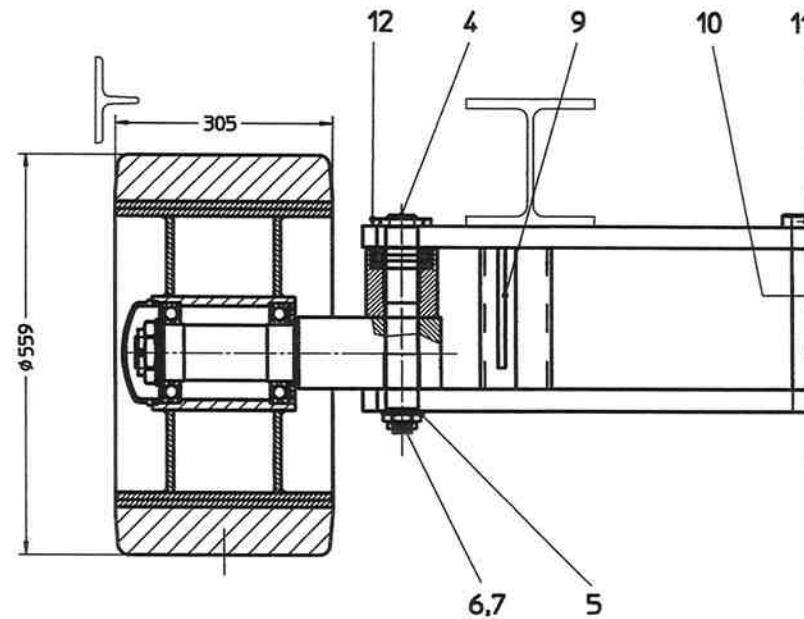
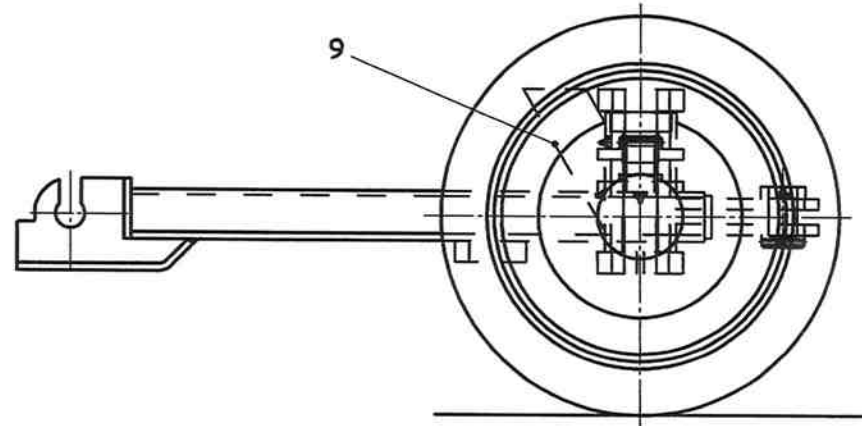
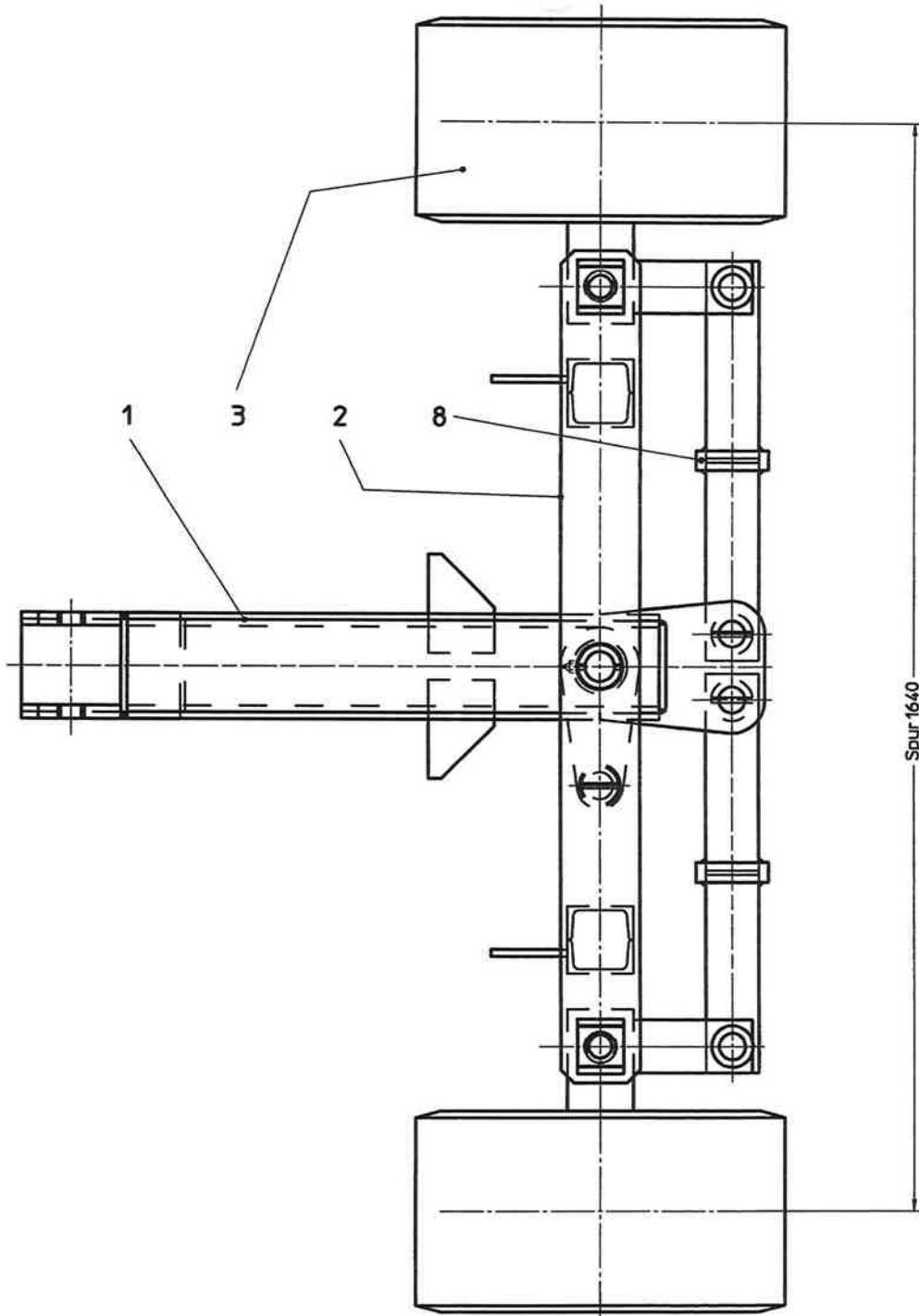
a zugef. 16695Fr

Ausgabe	Änderung	Tag	Name
---------	----------	-----	------

Gewicht:
ca. 474 kg

04.14.0627

A2



Für diese Zeichnung gelten die Bestimmungen über den Schutz des Urheberrechts. Ohne unsere Genehmigung darf diese Zeichnung weder kopiert noch vervielfältigt noch in ähnlicher Form oder in ähnlicher Weise zugänglich gemacht werden (S) u. S) der Gesetze von 19.11.1901.		Frühjahr 2000	Merkmal	Fahrwerk 10 to	
DIN 7168 mittel		I B DIN 2310		Wagenbreite 2000	
95		01.02		Rad 559x305	
a zugest. 13.6.95 FF		CAD		Zahn Nummer 04.14.0627	
A2					

PLAN PLAN-Industriefahrzeug
D-70628 Gerlingen
Telefon (07146) 21055

1	2	3	4	5	6	7
Lfd. Nr.	Stückzahl	Benennung	Zchg. Nr. od. Rohmaß	Werkstoff	Gew.	
1	1	Achsschenkel	04.04.0519	A3		
2	1	Laufgrad	10.03.0857	A4		
3						
4	2	Buchse	ø45xø50x50			
5	1	Axial-Rillenkugellager				
6	1	Scheibe DIN 125	B 50	St		
7	1	Fl.Mutter DIN 937	M 48 x 1,5	St		
8	1	Splint DIN 94	8 x 80	St		
9	2	Schmiernippel	A M 10 x 1 DIN 71412	St		

Lauf-Achsschenkel komplett
Rad 559 x 305,

95	Tag	Name
Bearb.	01.02.	Fr
Gepr.		
Norm.		



PLAN-Industriefahrzeug
D-70828 Gerlingen
Telefon (07156) 2 1055

Liste best.
aus 1 Blatt

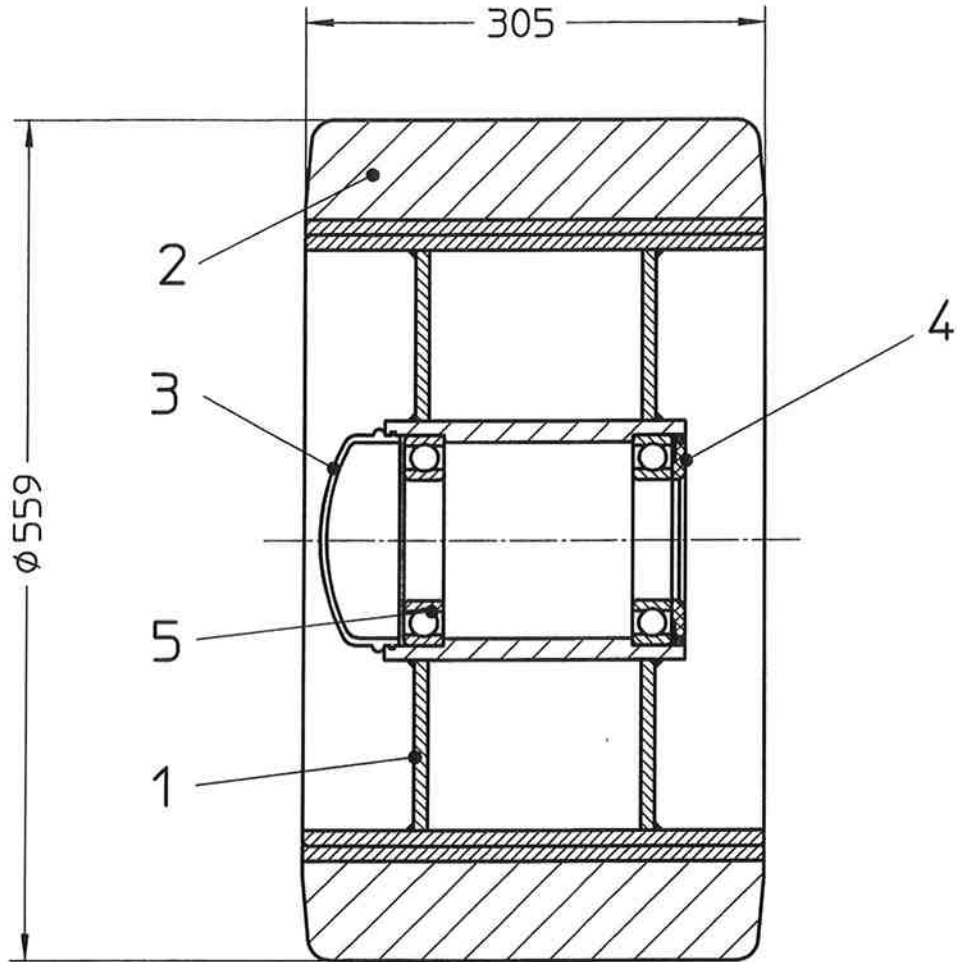
Blatt
Nr. 1



Gewicht:
ca. 155 kg

04.04.0708

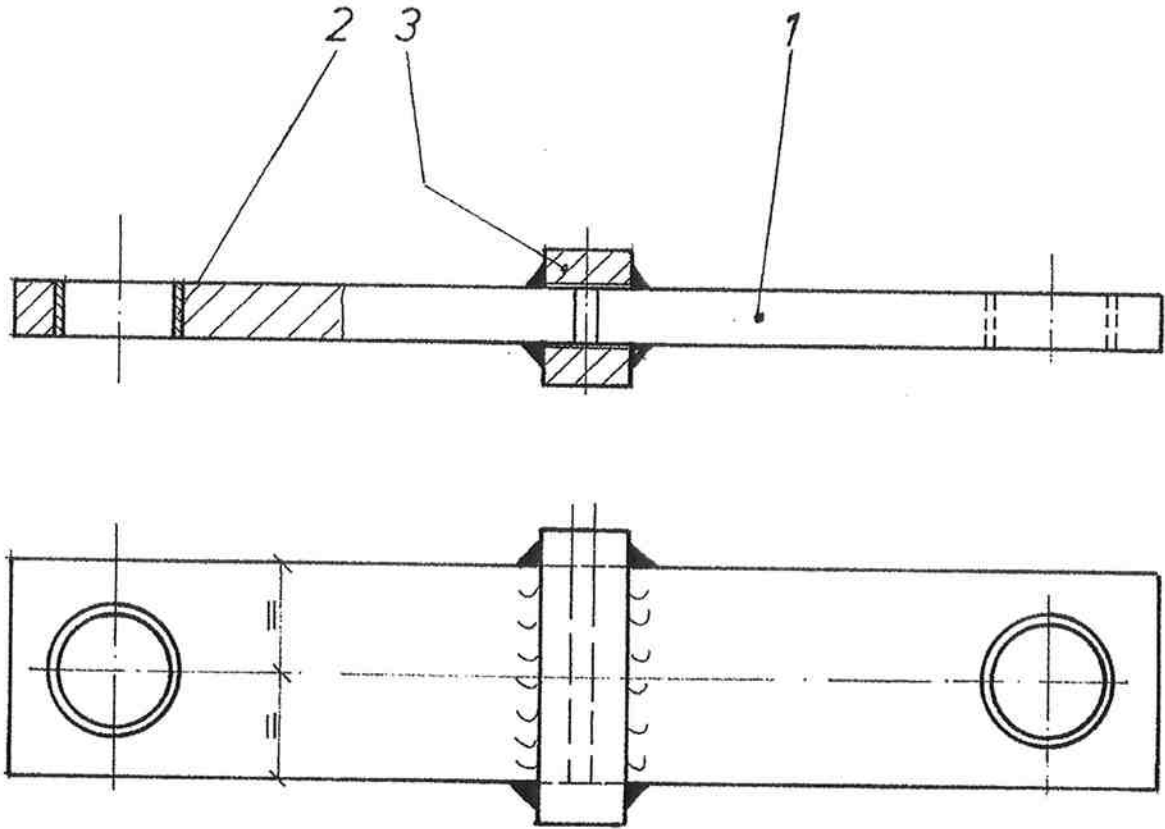
A3


Ausgabe	Änderung	Tag	Name
---------	----------	-----	------



<p>Für diese Zeichnung gelten die Bestimmungen über den Schutz für Urheberrecht. Ohne unsere Genehmigung darf diese Zeichnung weder kopiert noch vervielfältigt noch dritten Personen oder Konkurrenzfirmen zugänglich gemacht werden (§1 u. §11 des Gesetzes vom 19. Juli 1901).</p>	Freimaßtoleranzen DIN 7168 mittel		Maßstab Lauf - Rad 5 to 559 x 305 x 80	
	II B DIN 2310			
	92 Bearb.	Datum 20.08.	Name Fr	 PLAN-Industriefahrzeug D-70828 Gerlingen Telefon (07156) 21055
	Gepr.	Norm		
			Zeichn. Nummer 10.03.0857	
Ausg. Abgabe	Änderung	Tag	Name	
 CAD			Blatt A4	

Für diese Zeichnung gelten die Bestimmungen über den Schutz für Urheberrecht



		Freimaßtoleranzen	Spurstränge 15 to Länge 520		
82	Tag	Name		D-7016 Geislingen Heideröschstr. 13 Tel. (07146) 210-35	Maßstab
Bearb	11.2.	F. Gausner			
Gepr					
Norm			04.11.0521		
Ausgabe	Änderung	Tag	Name		