



HTP (Rollfahrwerk)



HTG (Haspelfahrwerk)

MODELLERWEITERUNG
**JETZT AUCH MIT HOHEN
TRAGFÄHIGKEITEN!**
30.000 - 50.000 kg

HTP und HTG Handfahrwerke

Tragfähigkeit 500 - 50.000 kg

Fahrwerke dienen dem genauen Positionieren und leichten Verfahren größerer Lasten in Verbindung mit einem Hand- oder Elektrohebezeug.

Ausstattung und Verarbeitung

- Kugelgelagerte Laufrollen, gekapselt und dauergeschmiert, für optimale Laufeigenschaften.
- Die Modelle sind für einen weiten Trägerbereich und verschiedene Profile (z. B. INP, IPE und IPB) einstellbar.
- Die Vor- und Feineinstellung dazu erfolgt durch Drehen der Ösentraverse, die für die zentrische Aufhängung des Hebezeuges sorgt und so seitliches Wandern auf dem Träger verhindert (bis Tragfähigkeit 5.000 kg, ab 8.000 kg wird die Traverse über Hülse und Scheiben justiert).
- Die Laufrollen sind für eine maximale Neigung des Trägerflansches von 14 % ausgelegt (DIN 1025-1).

Optional

bis Tragfähigkeit 20.000 kg:

- Schwenkbare Handkettenführung.
- Rost- und säurebeständige Handketten.
- Feststellvorrichtung zum Fixieren des Handfahrwerks auf dem Träger ohne Last (Parkposition z. B. in der Schifffahrt).
- Beide Ausführungen sind auch mit Hochtemperaturlager bis 350° erhältlich. Ab 250° C erfolgt jedoch eine Traglastreduzierung auf 90 % der Nennlast und ab 300° C wird die entsprechende Tragfähigkeit auf 80 % der Nennlast reduziert.

alle Tragfähigkeiten:

- Anfahrpuffer

INFO

Yale Hebezeuge sind nicht für den Personentransport bestimmt und dürfen für diesen Zweck nicht verwendet werden.

Technische Daten HTP

Modell	Art.-Nr.	Tragfähigkeit kg	Größe	Träger- flanschbreite b mm	Träger- flanschdicke t max. mm	Kurvenradius min. m	Handkraft bei Nennlast daN	Gewicht kg	Gewicht mit Feststell- vorrichtung kg
HTP 500	N05141273	500	A	50 - 220	25	0,9	–	8,0	14,5
HTP 1000	N05141274	1.000	A	50 - 220	25	0,9	–	9,0	17,0
HTP 2000	N05141275	2.000	A	66 - 220	25	1,15	–	16,0	24,0
HTP 3000	N05141276	3.000	A	74 - 220	25	1,4	–	32,0	41,2
HTP 5000	N05141277	5.000	A	90 - 220	25	1,8	–	48,0	58,5
HTP 500	N05148305	500	B	160 - 300	40	0,9	–	10,6	17,1
HTP 1000	N05148306	1.000	B	160 - 300	40	0,9	–	12,0	20,0
HTP 2000	N05148307	2.000	B	160 - 300	40	1,15	–	19,3	27,3
HTP 3000	N05148308	3.000	B	160 - 300	40	1,4	–	35,8	45,0
HTP 5000	N05148309	5.000	B	180 - 300	40	1,8	–	52,2	62,7

Technische Daten HTG

Modell	Art.-Nr.	Tragfähigkeit kg	Größe	Träger- flanschbreite b mm	Träger- flanschdicke t max. mm	Kurvenradius min. m	Handkraft bei Nennlast daN	Gewicht ¹ kg	Gewicht ¹ mit Feststell- vorrichtung kg
HTG 500	N05300006	500	A	50 - 220	25	0,9	3	9,7	16,2
HTG 1000	N05300007	1.000	A	50 - 220	25	0,9	6	11,2	19,2
HTG 2000	N05300008	2.000	A	66 - 220	25	1,15	7	18,0	26,0
HTG 3000	N05300009	3.000	A	74 - 220	25	1,4	7	35,4	44,6
HTG 5000	N05300010	5.000	A	90 - 220	25	1,8	9	51,8	62,3
HTG 500	N05300011	500	B	160 - 300	40	0,9	3	12,6	19,1
HTG 1000	N05300012	1.000	B	160 - 300	40	0,9	6	14,1	22,1
HTG 2000	N05300013	2.000	B	160 - 300	40	1,15	7	21,3	29,3
HTG 3000	N05300014	3.000	B	160 - 300	40	1,4	7	39,2	48,4
HTG 5000	N05300015	5.000	B	180 - 300	40	1,8	9	56,0	66,5
HTG 8000	N05300016	8.000	B	125 - 310	40	1,8	14	104,0	–
HTG 10000	N05300017	10.000	B	125 - 310	40	1,8	14	104,0	–
HTG 15000	N05300018	15.000	B	125 - 310	40	5,0	29	230,0	–
HTG 20000	N05300019	20.000	B	125 - 310	40	5,0	29	230,0	–
HTG 30000	192045613	30.000	B	175 - 305	34	1,6	24	248,0	–
HTG 50000	192045614	50.000	B	175 - 305	34	5,1	25	489,0	–

¹Gewicht ohne Handkette



Gerne senden wir Ihnen hierzu unseren neuen Atex Katalog im PDF Format.

Abmessungen HTP

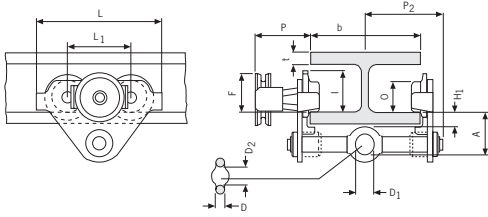
Modell	HTP 500-A	HTP 1000-A	HTP 2000-A	HTP 3000-A	HTP 5000-A	HTP 500-B	HTP 1000-B	HTP 2000-B	HTP 3000-B	HTP 5000-B
A, mm	77	82,5	98,5	114	132,5	92	97,5	113,5	129	147,5
D, mm	16	17	22	26	33	16	17	22	26	33
D1, mm	25	30	40	48	60	25	30	40	48	60
D2, mm	30	35	47	58	70	30	35	47	58	70
F1, mm	57,5	57,5	57,5	57,5	57,5	57,5	57,5	57,5	57,5	57,5
H1, mm	30,5	30,5	30,5	30	30	45,5	45,5	45,5	45	49,5
I (HTP), mm	71,5	71,5	95,5	131	142,5	71,5	71,5	95,5	131	142,5
L, mm	260	260	310	390	450	260	260	310	390	450
L1, mm	130	130	150	180	209	130	130	150	180	209
O, mm	60	60	80	112	125	60	60	80	112	125
P1, mm	168	168	168	168	168	168	168	168	168	168
P2, mm	146	150	155	160	167,5	177	177	177	180	187,5
L3, mm	346	346	396	476	556	346	346	396	476	556

Abmessungen HTG

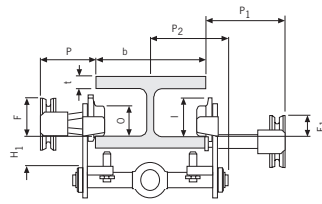
Modell	HTG 500-A	HTG 1000-A	HTG 2000-A	HTG 3000-A	HTG 5000-A	HTG 500-B	HTG 1000-B	HTG 2000-B	HTG 3000-B	HTG 5000-B
A, mm	77	82,5	98,5	114	132,5	92	97,5	113,5	129	147,5
D, mm	16	17	22	26	33	16	17	22	26	33
D1, mm	25	30	40	48	60	25	30	40	48	60
D2, mm	30	35	47	58	70	30	35	47	58	70
F (HTG), mm	91,5	91,5	90,5	107,5	149,5	91,5	91,5	90,5	107,5	149,5
F1, mm	57,5	57,5	57,5	57,5	57,5	57,5	57,5	57,5	57,5	57,5
H1, mm	30,5	30,5	30,5	30	30	45,5	45,5	45,5	45	45
I (HTG), mm	76,5	76,5	98	132,5	148,5	76,5	76,5	98	132,5	148,5
L, mm	260	260	310	390	450	260	260	310	390	450
L1, mm	130	130	150	180	209	130	130	150	180	209
O, mm	60	60	80	112	125	60	60	80	112	125
P (HTG), mm	110	110	110	110	110	110	110	110	110	110
P1, mm	168	168	168	168	168	168	168	168	168	168
P2, mm	146	150	155	160	167,5	187	187	189,5	191,5	191,5
L3, mm	346	346	396	476	556	346	346	396	476	556
P3, mm	194	194	194	195	195	194	194	194	195	195

Abmessungen HTG

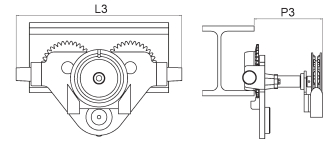
Modell	HTG 8000-B	HTG 10000-B	HTG 15000-B	HTG 20000-B	HTG 30000-B	HTG 50000-B
A, mm	276	276	270	270	261	310
B, mm	52	52	70	70	65	100
D, mm	30	30	35	35	35	60
D1, mm	80	80	110	110	90	125
D2, mm	114	114	155	155	125	195
F (HTG), mm	113	113	113	113	93	93
F1, mm	77	77	–	–	–	–
H1, mm	45	45	45	45	40	40
I (HTG), mm	170	170	170	170	224	224
L, mm	430	430	870	870	625	1.260
L1, mm	200	200	200	200	296	296
L2, mm	–	–	115	115	164,5	164,5
O, mm	150	150	150	150	196	196
P (HTG), mm	163	163	163	163	165	165
P1, mm	193	193	–	–	–	–
T, mm	270	270	270	270	333	343
L3, mm	536	536	976	976	–	–



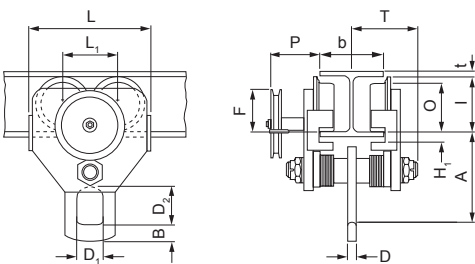
HTP/G, 500 - 5.000 kg



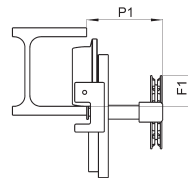
HTP/G, 500 - 5.000 kg,
mit Feststellvorrichtung



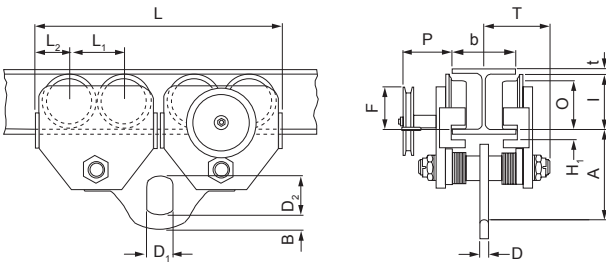
HTG, 500 - 5.000 kg,
mit schwenkbarer Handkettenführung
und Anfahrpuffern



HTG, 10.000 kg

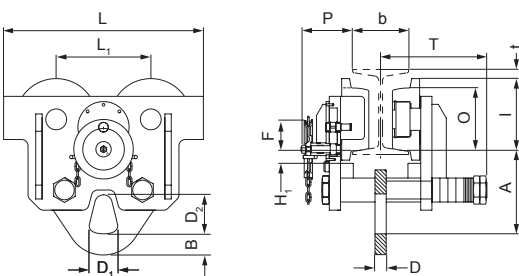


HTG, 10.000 kg,
Feststellvorrichtung

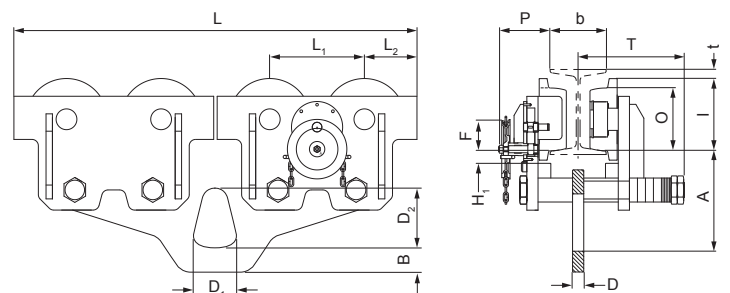


HTG, 15.000 - 20.000 kg

MODELLERWEITERUNG
**JETZT AUCH MIT HOHEN
TRAGFÄHIGKEITEN!**
30.000 - 50.000 kg



HTG, 30.000 kg



HTG, 50.000 kg