

STRIPAX**Weidmüller Interface GmbH & Co. KG**

Klingenbergstraße 26

D-32758 Detmold

Germany

www.weidmueller.com



- Abisolierwerkzeuge mit automatischer Selbseinstellung
- Für feindrähtige und massive Leiter
- Ideal geeignet für die Bereiche Maschinen und Anlagenbau, Bahn und Schienenverkehr, Windenergie, Robotertechnik, Ex-Schutz sowie Marine, Offshore und Schiffsbau
- Abisolierlänge mit Anschlag einstellbar
- Automatisches Öffnen der Klemmbacken nach dem Abisolieren
- Kein Aufspießen der Einzelleiter
- Auf unterschiedlichste Isolationsstärken einstellbar
- Doppelt isolierte Kabel in zwei Arbeitsgängen ohne besondere Einstellung
- Schneideinrichtung spielfrei und selbstnachstellend
- Lange Lebensdauer
- Optimiertes ergonomisches Design

Allgemeine Bestelldaten

Ausführung	Werkzeuge, Abisolier- und Schneidwerkzeug
Best.-Nr.	9005000000
Art	STRIPAX
GTIN (EAN)	4008190072506
VPE	1 Stück

STRIPAX

Weidmüller Interface GmbH & Co. KG
 Klingenbergstraße 26
 D-32758 Detmold
 Germany

www.weidmueller.com

Technische Daten

Abmessungen und Gewichte

Tiefe	22 mm	Tiefe (inch)	0,866 inch
Höhe	99 mm	Höhe (inch)	3,898 inch
Breite	190 mm	Breite (inch)	7,48 inch
Nettogewicht	174,63 g		

Technische Daten

Artikelbeschreibung	Abisolierwerkzeug bis 10 mm ²
---------------------	--

Abisolierwerkzeuge

Abisolierbereich AWG, max.	8 AWG	Abisolierbereich AWG, min.	28 AWG
Abisolierbereich, min.	0,08 mm ²	Abisolierlänge, max.	25 mm
Kabeltyp	feindrähtige u. massive Leiter mit PVC-Isolation	Leiteranschlussquerschnitt, max.	10 mm ²
Leiteranschlussquerschnitt, min.	0,08 mm ²	Leiterquerschnitt (Schneidleistung)	6 mm ²

Klassifikationen

ETIM 6.0	EC002109	ETIM 7.0	EC002109
ETIM 8.0	EC002109	ETIM 9.0	EC002109
ECLASS 9.0	21-04-37-06	ECLASS 9.1	21-04-37-06
ECLASS 10.0	21-04-37-06	ECLASS 11.0	21-04-37-06
ECLASS 12.0	21-04-37-06	ECLASS 13.0	21-04-37-06
ECLASS 14.0	21-04-37-06		

Umweltanforderungen

RoHS-Konformitätsstatus	Nicht betroffen
REACH SVHC	Lead 7439-92-1
SCIP	cf06c250-ed1e-4a45-9c1b-c5c8cbf13bf0

Downloads

Engineering-Daten	CAD data – STEP
Produktänderungsmitteilung	Technische Änderung für Abisolierwerkzeug Stripax Technical change to stripping tool Stripax
Anwenderdokumentation	Manual Library and function block – BDAL Stripax all version
Kataloge	Catalogues in PDF-format
Broschüren	

Datenblatt

STRIPAX

Weidmüller Interface GmbH & Co. KG
Klingenbergstraße 26
D-32758 Detmold
Germany

www.weidmueller.com

Zeichnungen

Anwendungsbeispiel



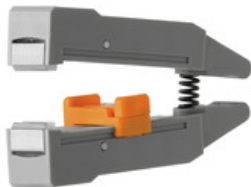
STRIPAX

Weidmüller Interface GmbH & Co. KG
 Klingenbergstraße 26
 D-32758 Detmold
 Germany

www.weidmueller.com

Zubehör

Zubehör / Ersatzteile



- Abisolierwerkzeuge mit automatischer Selbseinstellung
- Für feindrähtige und massive Leiter
- Ideal geeignet für die Bereiche Maschinen und Anlagenbau, Bahn und Schienenverkehr, Windenergie, Robotertechnik, Ex-Schutz sowie Marine, Offshore und Schiffsbau
- Abisolierlänge mit Anschlag einstellbar
- Automatisches Öffnen der Klemmbacken nach dem Abisolieren
- Kein Aufspießen der Einzelleiter
- Auf unterschiedlichste Isolationsstärken einstellbar
- Doppelt isolierte Kabel in zwei Arbeitsgängen ohne besondere Einstellung
- Schneideinrichtung spielfrei und selbstnachstellend
- Lange Lebensdauer
- Optimiertes ergonomisches Design

Allgemeine Bestelldaten

Art	ERTE BAGR AN KP SPX 4	Ausführung
Best.-Nr.	2905400000	Zubehör, Ersatzklemmbacke
GTIN (EAN)	4099986551381	
VPE	1 Stück	
Art	ERME 10 ² SPX 4	Ausführung
Best.-Nr.	1119030000	Zubehör, Messerhalter
GTIN (EAN)	4032248948420	
VPE	1 Stück	
Art	ERTE KLBC SPX 10	Ausführung
Best.-Nr.	2571480000	Zubehör, Ersatzklemmbacke
GTIN (EAN)	4050118582109	
VPE	1 Stück	