



Modell HWH 2K, 3t



Modell HWH KS, 5t

Hydraulischer Wagenheber

- mit 2 Kolben

Modell HWH 2K PROLINE

- mit 2 Kolben und Spindel

Modell HWH 2KS PROLINE

- mit Kolben und Spindel

Modell HWH KS PROLINE

Tragfähigkeit 2 - 30 t

Zum einseitigen Anheben von Fahrzeugen (die gehobene Last muss mechanisch mit z. B. Unterstellböcken abgesichert werden).

Ausstattung und Verarbeitung

- Ausführungen mit hydraulischem Kolben und mechanischer Spindel bzw. mit 2 hydraulischen Kolben.
- Ab einer Tragfähigkeit von 20t mit Tragebügel ausgestattet.
- Besonders niedrige Bauform bei Modell HWH 2K/D (inkl. 1 Druckstück zur Hubverlängerung).
- Mit eingebautem Überdruckventil für längere Lebensdauer des Gerätes.
- Integriertes Schraubventil für ein kontrolliertes Absenken der Last.



Modell HWH 2K NB, 10t



Modell HWH 2KS, 10t

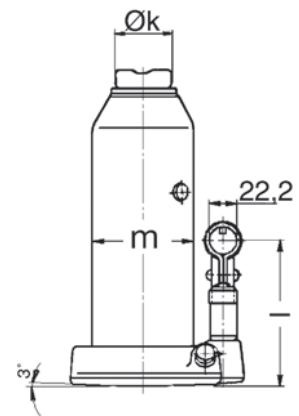


Modell HWH KS, 20t

Technische Daten Modell HWH 2K PROLINE und HWH 2KS PROLINE

Modell	EAN-Nr. 4050939***	Tragfähigkeit kg	Gewicht kg
HWH 2K 3,0	***017507	3.000	4,87
HWH 2K 5,0	***017569	5.000	6,3
HWH 2KS 10,0	***017781	10.000	8,8
HWH 2KS 12,0	***017859	12.000	11,0
HWH 2K NB 10,0 ¹	***017828	10.000	7,9
HWH 2K/D 10,0 ²	***017798	10.000	6,5

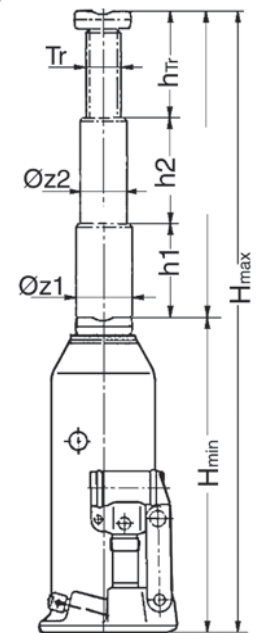
¹ horizontale Pumpeinheit ² mit auswechselbarem Druckstück (Höhe 45 mm)



Abmessungen Modell HWH 2K PROLINE und HWH 2KS PROLINE

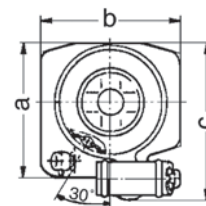
Modell	HWH 2K 3,0	HWH 2K 5,0	HWH 2KS 10,0	HWH 2KS 12,0	HWH 2K NB 10,0 ¹	HWH 2K/D 10,0 ²
H min., mm	185	215	200	230	175	120
H max., mm	400	520	530	570	385	230
h1, mm	110	145	130	130	104	54
h2, mm	105	160	132	125	106	56
hTr, mm	-	-	68	85	-	-
Ø k, mm	60x35	43	40	48	43	38
l, mm	115	134	116	53	136	112
m, mm	80	90	116	133	116	116
Tr, mm	-	-	32x5	40x6	-	-
Ø z1, mm	32	39	52,58	61,5	52,5	52,5
Ø z2, mm	23	29	39,5	48,5	39,5	39,5

¹ horizontale Pumpeinheit ² mit auswechselbarem Druckstück (Höhe 45 mm)



Technische Daten Modell HWH KS PROLINE mit Kolben und Spindel

Modell	EAN-Nr. 4050939***	Tragfähigkeit kg	Gewicht kg
HWH KS 2,0	***018436	2.000	2,9
HWH KS 3,5	***018535	3.500	2,9
HWH KS 5,0	***017286	5.000	3,9
HWH KS 8,0	***017293	8.000	5,7
HWH KS 10,0	***017316	10.000	5,7
HWH KS 12,0	***017323	12.000	7,1
HWH KS 15,0	***017354	15.000	8,3
HWH KS 20,0	***017521	20.000	10,7
HWH KS 25,0	***017743	25.000	13,1
HWH KS 30,0	***017774	30.000	14,5



INFO

Modell HWH KS PROLINE mit Tragfähigkeiten von 50t und 100t auf Anfrage lieferbar.

Abmessungen Modell HWH KS PROLINE mit Kolben und Spindel

Modell	HWH KS 2,0	HWH KS 3,5	HWH KS 5,0	HWH KS 8,0	HWH KS 10,0	HWH KS 12,0	HWH KS 15,0	HWH KS 20,0	HWH KS 25,0	HWH KS 30,0
H min., mm	170	170	212	220	220	230	230	240	240	240
H max., mm	377	377	462	480	480	497	495	505	515	482
h1, mm	115	115	150	150	150	157	155	155	157	142
hTr, mm	92	92	100	110	110	110	110	110	118	100
Ø k, mm	28	28	40	48	48	48	60	60	65	65
l, mm	113	113	113	116	116	116	116	116	120	116
m, mm	58	58	65	80	80	90	95	116	133	133
Tr, mm	20x4	20x4	24x5	32x5	32x5	35x6	40x6	45x6	48x6,35	48x6,35
Ø z1, mm	24,9	24,9	29,9	39,5	39,5	43,5	48,5	54,5	59,5	61,5



Universalheber Modell JH

Tragfähigkeit 2 - 50 t

Hydraulische Universalheber finden Sie in fast allen Werkstätten, wo Lasten gehoben bzw. abgesenkt werden. Als klassischer Wagenheber wird er überall eingesetzt. Durch die zusätzlich heraus-schraubbare Spindel entfällt in der Regel der Leerhub bzw. ein zusätzliches Unterbauen.

Ausstattung und Verarbeitung

- Robuste, langlebige Konstruktion.
- Druckbegrenzungsventil
- Feinfühliges Ablassventil mit Kugelsitz.
- Zusätzlicher Spindelhub (bis 20 t).
- Geriffelte Druckstücke.
- Große Grundfläche gewährleistet gute Standsicherheit.
- Modell JH-50-2 mit zweistufigem Fördervolumen.
- Einschliesslich Pumpenhebel.



JH-50-2

Technische Daten Modell JH

Modell	EAN-Nr. 4025092*	Tragfähigkeit t	Hub mm	Zusätzlicher Spindelhub mm	Bauhöhe eingefahren mm	Grundplatte mm	Pumpe	Gewicht kg
JH-2 B	*162722	2	115	50	181	90x95	1-stufig	2,7
JH-4 B	*162739	4	126	60	205	115x110	1-stufig	3,7
JH-6 B	*162746	6	130	75	219	115x110	1-stufig	4,7
JH-8 B	*162753	8	152	70	225	120x120	1-stufig	5,7
JH-12 B	*162760	12	153	80	240	140x130	1-stufig	8,0
JH-20 B	*162777	20	153	80	240	160x155	1-stufig	11,0
JH-30	*154352	30	180	-	280	210x180	1-stufig	22,0
JH-50-2	*154376	50	178	-	305	255x190	2-stufig	53,0

Maschinenheber Modell MH

Zum Heben von schweren Maschinen und anderen Lasten.

Ausstattung und Verarbeitung

- In jeder Lage einsetzbar.
- Heben durch Handpumpe.
- Senken durch feinfühliges Senkventil.
- Mit Tragegriff für Modell MH 50 und MH 100.
- Mit Fahrwerk bei Modell MH 250.
- Druckbegrenzungsventil für längere Lebensdauer des Gerätes.
- Eingebaute Hubbegrenzung.
- Niedrige Ansetzhöhe der Klaue.
- Drehbare Klaue (Modell MH 50 und MH 100)
- Große Bodenplatte für hohe Standsicherheit.
- Stabile Konstruktion mit hartverchromter Kolbenstange.



Technische Daten Modell MH

Modell	EAN-Nr. 4025092* 4050939***	Tragfähigkeit kg	Hub mm	Ansetzhöhe min. mit Klaue mm	Ansetzhöhe min. mit Kopf mm	Pumphebelkraft bei Volllast daN	Gewicht kg
MH 50	*983815	5.000	205	25	≤ 368	38	25
MH 100	*983730	10.000	230	30	≤ 420	40	35
MH 250	***005269	25.000	215	58	≤ 505	40	109

Abmessungen Modell MH

Modell	MH 50	MH 100	MH 250
A, mm	393	449	-
B, mm	320	325	459
C, mm	213	205	420
D, mm	115	120	220
E, mm	53	55	90
G, mm	25	30	58
H, mm	368	420	505
H1, mm	573	650	720
H2, mm	205	230	215
J, mm	77	74,5	142,5
K, mm	93	108	175
L, mm	520	520	920/840
M, mm	740	745	1.305/1.225
N, mm	140	170	210/283
Ø Z, mm	76	91	155

